

ZUBEHÖR

Fittinge, Muffen, Rohrverbindungen Temperguss schwarz	438
Fittinge, Muffen, Rohrverbindungen verzinkt	463
Fittinge, Muffen, Rohrverbindungen Edelstahl	489
Stopfen	503
Alu Konstruktionsprofile	504
Verbindungselemente	506

1



Figur Nr. 1 - Bogen 90°

Temperguss schwarz

Teilenummer	Ausführung	€/Stk.
768926	IG 1/8"x AG 1/8"	Preis auf Anfrage
768925	IG 1/4"x AG 1/4"	Preis auf Anfrage
768931	IG 3/8" x AG 3/8"	Preis auf Anfrage
768924	IG 1/2"x AG 1/2"	Preis auf Anfrage
768930	IG 3/4" x AG 3/4"	Preis auf Anfrage
768923	IG 1"x AG 1"	Preis auf Anfrage
768922	IG 5/4"x AG 5/4"	Preis auf Anfrage
768921	IG 6/4"x AG 6/4"	Preis auf Anfrage
768928	IG 2" x AG 2"	Preis auf Anfrage
768927	IG 2 1/2"x AG 2 1/2"	Preis auf Anfrage
768929	IG 3" x AG 3"	Preis auf Anfrage
768932	IG 4" x AG 4"	Preis auf Anfrage

Figur Nr. 2 - Bogen 90°

Temperguss schwarz; mit Muffen

2



Teilenummer	Ausführung	€/Stk.
768937	2x IG 1/4"	Preis auf Anfrage
768942	2x IG 3/8"	Preis auf Anfrage
768936	2x IG 1/2"	Preis auf Anfrage
768941	2x IG 3/4"	Preis auf Anfrage
106789	2x IG 1"	Preis auf Anfrage
768935	2x IG 5/4"	Preis auf Anfrage
768934	2x IG 6/4"	Preis auf Anfrage
768939	2x IG 2"	Preis auf Anfrage
768938	2x IG 2 1/2"	Preis auf Anfrage
768940	2x IG 3"	Preis auf Anfrage
768943	2x IG 4"	Preis auf Anfrage

40



PLOBERGER 
STAHL - NIRO - ALU - BUNTMETALL

Figur Nr. 40 - Bogen 45°

Temperguss schwarz;

Teilenummer	Ausführung	€/Stk.
768829	IG 1/4"x AG 1/4"	Preis auf Anfrage
488618	IG 3/8"x AG 3/8"	Preis auf Anfrage
768828	IG 1/2"x AG 1/2"	Preis auf Anfrage
768833	IG 3/4"x AG 3/4"	Preis auf Anfrage
768827	IG 1"x AG 1"	Preis auf Anfrage
768826	IG 5/4"x AG 5/4"	Preis auf Anfrage
768817	IG 6/4"x AG 6/4"	Preis auf Anfrage
768831	IG 2"x AG 2"	Preis auf Anfrage
768830	IG 2 1/2"x AG 2 1/2"	Preis auf Anfrage
768832	IG 3"x AG 3"	Preis auf Anfrage
768834	IG 4"x AG 4"	Preis auf Anfrage

41



Figur Nr. 41 - Bogen 45°

Temperguss schwarz; mit Muffen

Teilenummer	Ausführung	€/Stk.
768842	2x IG 1/4"	Preis auf Anfrage
768847	2x IG 3/8"	Preis auf Anfrage
768841	2x IG 1/2"	Preis auf Anfrage
768846	2x IG 3/4"	Preis auf Anfrage
768840	2x IG 1"	Preis auf Anfrage
768839	2x IG 5/4"	Preis auf Anfrage
768838	2x IG 6/4"	Preis auf Anfrage
768844	2x IG 2"	Preis auf Anfrage
768843	2x IG 2 1/2"	Preis auf Anfrage
768845	2x IG 3"	Preis auf Anfrage
768848	2x IG 4"	Preis auf Anfrage

60



Figur Nr. 60 - Doppelbogen 180°

Temperguss schwarz

Teilenummer	Ausführung	€/Stk.
768853	2x IG 1/2"	Preis auf Anfrage
768855	2x IG 3/4"	Preis auf Anfrage
768852	2x IG 1"	Preis auf Anfrage
768851	2x IG 5/4"	Preis auf Anfrage
768850	2x IG 6/4"	Preis auf Anfrage
768854	2x IG 2"	Preis auf Anfrage

Figur Nr. 90 - Knie 90°

Temperguss schwarz;

90



Teilenummer	Ausführung	€/Stk.
769440	2x IG 1/8"	Preis auf Anfrage
106804	2x IG 1/4"	Preis auf Anfrage
106847	2x IG 3/8"	Preis auf Anfrage
106578	2x IG 1/2"	Preis auf Anfrage
106858	2x IG 3/4"	Preis auf Anfrage
106869	2x IG 1"	Preis auf Anfrage
769432	2x IG 5/4"	Preis auf Anfrage
106878	2x IG 6/4"	Preis auf Anfrage
769442	2x IG 2"	Preis auf Anfrage
769441	2x IG 2 1/2"	Preis auf Anfrage
415319	2x IG 3"	Preis auf Anfrage
769449	2x IG 4"	Preis auf Anfrage

90R



PLOBERGER
STAHL - NIRO - ALU - BUNTMETALL

Figur Nr. 90R - Knie 90°

Temperguss schwarz;

Teilenummer	Ausführung	€/Stk.
769448	IG 3/8"x IG 1/4"	Preis auf Anfrage
769438	IG 1/2"x IG 1/4"	Preis auf Anfrage
769439	IG 1/2"x IG 3/8"	Preis auf Anfrage
769447	IG 3/4"x IG 3/8"	Preis auf Anfrage
769446	IG 3/4"x IG 1/2"	Preis auf Anfrage
769436	IG 1"x IG 1/2"	Preis auf Anfrage
769437	IG 1"x IG 3/4"	Preis auf Anfrage
769434	IG 5/4"x IG 1/2"	Preis auf Anfrage
769435	IG 5/4"x IG 3/4"	Preis auf Anfrage
769433	IG 5/4"x IG 1"	Preis auf Anfrage
769431	IG 6/4"x IG 3/4"	Preis auf Anfrage
769430	IG 6/4"x IG 1"	Preis auf Anfrage
769429	IG 6/4"x IG 5/4"	Preis auf Anfrage
769445	IG 2"x IG 1"	Preis auf Anfrage
769444	IG 2"x IG 5/4"	Preis auf Anfrage
769443	IG 2"x IG 6/4"	Preis auf Anfrage

92



Figur Nr. 92 - Knie 90°

Temperguss schwarz;

Teilenummer	Ausführung	€/Stk.
769474	IG 1/8"x AG 1/8"	Preis auf Anfrage
769473	IG 1/4"x AG 1/4"	Preis auf Anfrage
769482	IG 3/8"x AG 3/8"	Preis auf Anfrage
769470	IG 1/2"x AG 1/2"	Preis auf Anfrage
637858	IG 3/4"x AG 3/4"	Preis auf Anfrage
769469	IG 1"x AG 1"	Preis auf Anfrage
769467	IG 5/4"x AG 5/4"	Preis auf Anfrage
769464	IG 6/4"x AG 6/4"	Preis auf Anfrage
769478	IG 2"x AG 2"	Preis auf Anfrage
769477	IG 2 1/2"x AG 2 1/2"	Preis auf Anfrage
415323	IG 3"x AG 3"	Preis auf Anfrage
769484	IG 4"x AG 4"	Preis auf Anfrage

92R



Figur Nr. 92R - Knie 90°

Temperguss schwarz

Teilenummer	Ausführung	€/Stk.
769483	IG 3/8"x AG 1/2"	Preis auf Anfrage
769472	IG 1/2"x AG 3/8"	Preis auf Anfrage
769471	IG 1/2"x AG 3/4"	Preis auf Anfrage
769481	IG 3/4"x AG 1/2"	Preis auf Anfrage
769480	IG 3/4"x AG 1"	Preis auf Anfrage
769476	IG 1"x AG 3/4"	Preis auf Anfrage
769475	IG 1"x AG 5/4"	Preis auf Anfrage
769468	IG 5/4"x AG 1"	Preis auf Anfrage
769465	IG 6/4"x AG 5/4"	Preis auf Anfrage
769466	IG 6/4"x AG 1"	Preis auf Anfrage

Figur Nr. 94 - Knie 90°

Temperguss schwarz;

94



Teilenummer	Ausführung	€/Stk.
769499	2x AG 3/8"	Preis auf Anfrage
769496	2x AG 1/2"	Preis auf Anfrage
769498	2x AG 3/4"	Preis auf Anfrage
769495	2x AG 1"	Preis auf Anfrage
769494	2x AG 5/4"	Preis auf Anfrage
769493	2x AG 6/4"	Preis auf Anfrage
769497	2x AG 2"	Preis auf Anfrage

95



PLOBERGER 
STAHL - NIRO - ALU - BUNTMETALL

Figur Nr. 95 - Winkelverschraubung

Temperguss schwarz;

Teilenummer	Ausführung	€/Stk.
769509	2x IG 3/8"	Preis auf Anfrage
247596	2x IG 1/2"	Preis auf Anfrage
201094	2x IG 3/4"	Preis auf Anfrage
769506	2x IG 1"	Preis auf Anfrage
769505	2x IG 5/4"	Preis auf Anfrage
769504	2x IG 6/4"	Preis auf Anfrage
769508	2x IG 2"	Preis auf Anfrage

96



Figur Nr. 96 - Winkelverschraubung

Temperguss schwarz;

Teilenummer	Ausführung	€/Stk.
769526	2x IG 1/4"	Preis auf Anfrage
769531	2x IG 3/8"	Preis auf Anfrage
769525	2x IG 1/2"	Preis auf Anfrage
769530	2x IG 3/4"	Preis auf Anfrage
769524	2x IG 1"	Preis auf Anfrage
769523	2x IG 5/4"	Preis auf Anfrage
763573	2x IG 6/4"	Preis auf Anfrage
769528	2x IG 2"	Preis auf Anfrage
769527	2x IG 2 1/2"	Preis auf Anfrage
769529	2x IG 3"	Preis auf Anfrage



Figur Nr. 97 - Winkelverschraubung

Temperguss schwarz

Teilenummer	Ausführung	€/Stk.
769520	IG 3/8"x AG 3/8"	Preis auf Anfrage
769517	IG 1/2"x AG 1/2"	Preis auf Anfrage
769519	IG 3/4"x AG 3/4"	Preis auf Anfrage
769516	IG 1"x AG 1"	Preis auf Anfrage
769515	IG 5/4"x AG 5/4"	Preis auf Anfrage
702846	IG 6/4"x AG 6/4"	Preis auf Anfrage
769518	IG 2"x AG 2"	Preis auf Anfrage

Figur Nr. 98 - Winkelverschraubung

Temperguss schwarz;



Teilenummer	Ausführung	€/Stk.
769542	IG 1/4"x AG 1/4"	Preis auf Anfrage
769547	IG 3/8"x AG 3/8"	Preis auf Anfrage
769541	IG 1/2"x AG 1/2"	Preis auf Anfrage
769546	IG 3/4"x AG 3/4"	Preis auf Anfrage
769540	IG 1"x AG 1"	Preis auf Anfrage
769539	IG 5/4"x AG 5/4"	Preis auf Anfrage
769538	IG 6/4"x AG 6/4"	Preis auf Anfrage
769544	IG 2"x AG 2"	Preis auf Anfrage
769543	IG 2 1/2"x AG 2 1/2"	Preis auf Anfrage
769545	IG 3"x AG 3"	Preis auf Anfrage

120



PLOBERGER 
STAHL - NIRO - ALU - BUNTMETALL

Figur Nr. 120 - Knie 45°

Temperguss schwarz;

Teilenummer	Ausführung	€/Stk.
769403	45° IG 3/8"	Preis auf Anfrage
769398	45° IG 1/2"	Preis auf Anfrage
769402	45° IG 3/4"	Preis auf Anfrage
769397	45° IG 1"	Preis auf Anfrage
769396	45° IG 5/4"	Preis auf Anfrage
769395	45° IG 6/4"	Preis auf Anfrage
769400	45° IG 2"	Preis auf Anfrage
769399	45° IG 2 1/2"	Preis auf Anfrage
769401	45° IG 3"	Preis auf Anfrage

121



Figur Nr. 121 - Knie 45°

Temperguss schwarz;

Teilenummer	Ausführung	€/Stk.
769419	IG 3/8"x AG 3/8"	Preis auf Anfrage
769414	IG 1/2"x AG 1/2"	Preis auf Anfrage
769418	IG 3/4"x AG 3/4"	Preis auf Anfrage
769413	IG 1"x AG 1"	Preis auf Anfrage
769412	IG 5/4"x AG 5/4"	Preis auf Anfrage
769411	IG 6/4"x AG 6/4"	Preis auf Anfrage
769416	IG 2"x AG 2"	Preis auf Anfrage
769415	IG 2 1/2"x AG 2 1/2"	Preis auf Anfrage
769417	IG 3"x AG 3"	Preis auf Anfrage



Figur Nr. 130 - T-Stück

Temperguss schwarz

Teilenummer	Ausführung	€/Stk.
769184	3x IG 1/8"	Preis auf Anfrage
769183	3x IG 1/4"	Preis auf Anfrage
107091	3x IG 3/8"	Preis auf Anfrage
769176	3x IG 1/2"	Preis auf Anfrage
107100	3x IG 3/4"	Preis auf Anfrage
769160	3x IG 1"	Preis auf Anfrage
769141	3x IG 5/4"	Preis auf Anfrage
769124	3x IG 6/4"	Preis auf Anfrage
769193	3x IG 2"	Preis auf Anfrage
769185	3x IG 2 1/2"	Preis auf Anfrage
769213	3x IG 3"	Preis auf Anfrage
769233	3x IG 4"	Preis auf Anfrage

Figur Nr. 130R - T-Stück

Temperguss schwarz;



Teilenummer	Ausführung	€/Stk.
769231	IG 3/8"x IG 1/4"x IG 3/8"	Preis auf Anfrage
769230	IG 3/8"x IG 1/2"x IG 3/8"	Preis auf Anfrage
769232	IG 3/8"x IG 3/4"x IG 3/8"	Preis auf Anfrage
769179	IG 1/2"x IG 1/4"x IG 1/2"	Preis auf Anfrage
769182	IG 1/2"x IG 3/8"x IG 3/8"	Preis auf Anfrage
769181	IG 1/2"x IG 3/8"x IG 1/2"	Preis auf Anfrage
769178	IG 1/2"x IG 1/2"x IG 3/8"	Preis auf Anfrage
769180	IG 1/2"x IG 3/4"x IG 3/8"	Preis auf Anfrage
805571	IG 1/2"x IG 3/4"x IG 1/2"	Preis auf Anfrage
769177	IG 1/2"x IG 1"x IG 1/2"	Preis auf Anfrage
769225	IG 3/4"x IG 1/4"x IG 3/4"	Preis auf Anfrage
769228	IG 3/4"x IG 3/8"x IG 1/2"	Preis auf Anfrage
769229	IG 3/4"x IG 3/8"x IG 3/4"	Preis auf Anfrage
769224	IG 3/4"x IG 1/2"x IG 3/8"	Preis auf Anfrage
769222	IG 3/4"x IG 1/2"x IG 1/2"	Preis auf Anfrage
769223	IG 3/4"x IG 1/2"x IG 3/4"	Preis auf Anfrage
769227	IG 3/4"x IG 3/4"x IG 3/8"	Preis auf Anfrage
769226	IG 3/4"x IG 3/4"x IG 1/2"	Preis auf Anfrage
769220	IG 3/4"x IG 1"x IG 1/2"	Preis auf Anfrage
769221	IG 3/4"x IG 1"x IG 3/4"	Preis auf Anfrage

130R



PLOBERGER 
STAHL - NIRO - ALU - BUNTMETALL

Figur Nr. 130R - T-Stück

Temperguss schwarz;

Teilenummer	Ausführung	€/Stk.
769219	IG 3/4"x IG 5/4"x IG 3/4"	Preis auf Anfrage
769170	IG 1"x IG 1/4"x IG 1"	Preis auf Anfrage
769175	IG 1"x IG 3/8"x IG 3/4"	Preis auf Anfrage
769174	IG 1"x IG 3/8"x IG 1"	Preis auf Anfrage
769168	IG 1"x IG 1/2"x IG 1/2"	Preis auf Anfrage
769169	IG 1"x IG 1/2"x IG 3/4"	Preis auf Anfrage
769167	IG 1"x IG 1/2"x IG 1"	Preis auf Anfrage
769172	IG 1"x IG 3/4"x IG 1/2"	Preis auf Anfrage
769173	IG 1"x IG 3/4"x IG 3/4"	Preis auf Anfrage
769171	IG 1"x IG 3/4"x IG 1"	Preis auf Anfrage
769166	IG 1"x IG 1"x IG 3/8"	Preis auf Anfrage
769164	IG 1"x IG 1"x IG 1/2"	Preis auf Anfrage
769165	IG 1"x IG 1"x IG 3/4"	Preis auf Anfrage
769163	IG 1"x IG 5/4"x IG 3/4"	Preis auf Anfrage
769162	IG 1"x IG 5/4"x IG 1"	Preis auf Anfrage
769161	IG 1"x IG 6/4"x IG 1"	Preis auf Anfrage
769159	IG 5/4"x IG 3/8"x IG 5/4"	Preis auf Anfrage
769153	IG 5/4"x IG 1/2"x IG 1"	Preis auf Anfrage
769152	IG 5/4"x IG 1/2"x IG 5/4"	Preis auf Anfrage
769157	IG 5/4"x IG 3/4"x IG 1/2"	Preis auf Anfrage
769158	IG 5/4"x IG 3/4"x IG 3/4"	Preis auf Anfrage
769156	IG 5/4"x IG 3/4"x IG 1"	Preis auf Anfrage
769155	IG 5/4"x IG 3/4"x IG 5/4"	Preis auf Anfrage
769151	IG 5/4"x IG 1"x IG 3/8"	Preis auf Anfrage
769149	IG 5/4"x IG 1"x IG 1/2"	Preis auf Anfrage
769150	IG 5/4"x IG 1"x IG 3/4"	Preis auf Anfrage
769148	IG 5/4"x IG 1"x IG 1"	Preis auf Anfrage
769147	IG 5/4"x IG 1"x IG 5/4"	Preis auf Anfrage
769145	IG 5/4"x IG 5/4"x IG 1/2"	Preis auf Anfrage
769146	IG 5/4"x IG 5/4"x IG 3/4"	Preis auf Anfrage
769144	IG 5/4"x IG 5/4"x IG 1"	Preis auf Anfrage
769143	IG 5/4"x IG 6/4"x IG 1"	Preis auf Anfrage
769142	IG 5/4"x IG 6/4"x IG 5/4"	Preis auf Anfrage
769154	IG 5/4"x IG 2"x IG 5/4"	Preis auf Anfrage
769140	IG 6/4"x IG 3/8"x IG 6/4"	Preis auf Anfrage
769136	IG 6/4"x IG 1/2"x IG 5/4"	Preis auf Anfrage
769135	IG 6/4"x IG 1/2"x IG 6/4"	Preis auf Anfrage
769139	IG 6/4"x IG 3/4"x IG 5/4"	Preis auf Anfrage
763341	IG 6/4"x IG 3/4"x IG 6/4"	Preis auf Anfrage
769134	IG 6/4"x IG 1"x IG 1"	Preis auf Anfrage
769133	IG 6/4"x IG 1"x IG 5/4"	Preis auf Anfrage
769132	IG 6/4"x IG 1"x IG 6/4"	Preis auf Anfrage
769131	IG 6/4"x IG 5/4"x IG 1"	Preis auf Anfrage
769130	IG 6/4"x IG 5/4"x IG 5/4"	Preis auf Anfrage

Preise exkl. MwSt., Frachtkosten, Legierungszuschläge und Attestkosten

447



Figur Nr. 130R - T-Stück

Temperguss schwarz;

Teilenummer	Ausführung	€/Stk.
769129	IG 6/4"x IG 5/4"x IG 6/4"	Preis auf Anfrage
769127	IG 6/4"x IG 6/4"x IG 1/2"	Preis auf Anfrage
769128	IG 6/4"x IG 6/4"x IG 3/4"	Preis auf Anfrage
769126	IG 6/4"x IG 6/4"x IG 1"	Preis auf Anfrage
769125	IG 6/4"x IG 6/4"x IG 5/4"	Preis auf Anfrage
769138	IG 6/4"x IG 2"x IG 5/4"	Preis auf Anfrage
769137	IG 6/4"x IG 2"x IG 6/4"	Preis auf Anfrage
769203	IG 2"x IG 1/2"x IG 6/4"	Preis auf Anfrage
769204	IG 2"x IG 1/2"x IG 2"	Preis auf Anfrage
769211	IG 2"x IG 3/4"x IG 6/4"	Preis auf Anfrage
769212	IG 2"x IG 3/4"x IG 2"	Preis auf Anfrage
769201	IG 2"x IG 1"x IG 6/4"	Preis auf Anfrage
769202	IG 2"x IG 1"x IG 2"	Preis auf Anfrage
769199	IG 2"x IG 5/4"x IG 1"	Preis auf Anfrage
769198	IG 2"x IG 5/4"x IG 5/4"	Preis auf Anfrage
769197	IG 2"x IG 5/4"x IG 6/4"	Preis auf Anfrage
769200	IG 2"x IG 5/4"x IG 2"	Preis auf Anfrage
769195	IG 2"x IG 6/4"x IG 1"	Preis auf Anfrage
769194	IG 2"x IG 6/4"x IG 6/4"	Preis auf Anfrage
769196	IG 2"x IG 6/4"x IG 2"	Preis auf Anfrage
769209	IG 2"x IG 2"x IG 1/2"	Preis auf Anfrage
769210	IG 2"x IG 2"x IG 3/4"	Preis auf Anfrage
769208	IG 2"x IG 2"x IG 1"	Preis auf Anfrage
769207	IG 2"x IG 2"x IG 5/4"	Preis auf Anfrage
769206	IG 2"x IG 2"x IG 6/4"	Preis auf Anfrage
769205	IG 2"x IG 2 1/2"x IG 2"	Preis auf Anfrage
769189	IG 2 1/2"x IG 1/2"x IG 2 1/2"	Preis auf Anfrage
769192	IG 2 1/2"x IG 3/4"x IG 2 1/2"	Preis auf Anfrage
769188	IG 2 1/2"x IG 1"x IG 2 1/2"	Preis auf Anfrage
769187	IG 2 1/2"x IG 5/4"x IG 2 1/2"	Preis auf Anfrage
769186	IG 2 1/2"x IG 6/4"x IG 2 1/2"	Preis auf Anfrage
769191	IG 2 1/2"x IG 2"x IG 2"	Preis auf Anfrage
769190	IG 2 1/2"x IG 2"x IG 2 1/2"	Preis auf Anfrage
769216	IG 3"x IG 1"x IG 3"	Preis auf Anfrage
769215	IG 3"x IG 5/4"x IG 3"	Preis auf Anfrage
769214	IG 3"x IG 6/4"x IG 3"	Preis auf Anfrage
769218	IG 3"x IG 2"x IG 3"	Preis auf Anfrage
769217	IG 3"x IG 2 1/2"x IG 3"	Preis auf Anfrage
769236	IG 4"x IG 1/2"x IG 4"	Preis auf Anfrage
769240	IG 4"x IG 3/4"x IG 4"	Preis auf Anfrage
769235	IG 4"x IG 1"x IG 4"	Preis auf Anfrage
769234	IG 4"x IG 6/4"x IG 4"	Preis auf Anfrage
769238	IG 4"x IG 2"x IG 4"	Preis auf Anfrage
769237	IG 4"x IG 2 1/2"x IG 4"	Preis auf Anfrage
769239	IG 4"x IG 3"x IG 4"	Preis auf Anfrage

131*



PLOBERGER
STAHL - NIRO - ALU - BUNTMETALL

Figur Nr. 131 - Bogen-T

Temperguss schwarz;

Teilenummer	Ausführung	€/Stk.
B60050	3x IG 3/4"	Preis auf Anfrage

134



Figur Nr. 134 - T-Stück

Temperguss schwarz;

Teilenummer	Ausführung	€/Stk.
769333	2x IG 1/2"/ 1x AG 1/2"	Preis auf Anfrage
769335	2x IG 3/4"/ 1x AG 3/4"	Preis auf Anfrage
721199	2x IG 1"/ 1x AG 1"	Preis auf Anfrage
769332	2x IG 5/4"/ 1x AG 5/4"	Preis auf Anfrage
769331	2x IG 6/4"/ 1x AG 6/4"	Preis auf Anfrage
769334	2x IG 2"/ 1x AG 2"	Preis auf Anfrage

165*



Figur Nr. 165 - T-Stück

Temperguss schwarz;

Teilenummer	Ausführung	€/Stk.
882771	3x IG 1"	Preis auf Anfrage
882775	3x IG 1 1/2"	Preis auf Anfrage



Figur Nr. 180 - Kreuzstück

Temperguss schwarz;

Teilenummer	Ausführung	€/Stk.
768909	4x IG 1/4"	Preis auf Anfrage
768914	4x IG 3/8"	Preis auf Anfrage
768908	4x IG 1/2"	Preis auf Anfrage
768913	4x IG 3/4"	Preis auf Anfrage
768907	4x IG 1"	Preis auf Anfrage
768906	4x IG 5/4"	Preis auf Anfrage
768905	4x IG 6/4"	Preis auf Anfrage
768911	4x IG 2"	Preis auf Anfrage
768910	4x IG 2 1/2"	Preis auf Anfrage
768912	4x IG 3"	Preis auf Anfrage
768915	4x IG 4"	Preis auf Anfrage

Figur Nr. 240 - Muffe reduziert

Temperguss schwarz;



Teilenummer	Ausführung	€/Stk.
768999	IG 1/4"x IG 1/8"	Preis auf Anfrage
769001	IG 3/8"x IG 1/8"	Preis auf Anfrage
769000	IG 3/8"x IG 1/4"	Preis auf Anfrage
686769	IG 1/2"x IG 1/4"	Preis auf Anfrage
768962	IG 1/2"x IG 3/8"	Preis auf Anfrage
768977	IG 3/4"x IG 1/4"	Preis auf Anfrage
768978	IG 3/4"x IG 3/8"	Preis auf Anfrage
643805	IG 3/4"x IG 1/2"	Preis auf Anfrage
768961	IG 1"x IG 3/8"	Preis auf Anfrage
768959	IG 1"x IG 1/2"	Preis auf Anfrage
768960	IG 1"x IG 3/4"	Preis auf Anfrage
768958	IG 5/4"x IG 3/8"	Preis auf Anfrage
768956	IG 5/4"x IG 1/2"	Preis auf Anfrage
768957	IG 5/4"x IG 3/4"	Preis auf Anfrage
768955	IG 5/4"x IG 1"	Preis auf Anfrage
768953	IG 6/4"x IG 1/2"	Preis auf Anfrage
768954	IG 6/4"x IG 3/4"	Preis auf Anfrage
768952	IG 6/4"x IG 1"	Preis auf Anfrage
768951	IG 6/4"x IG 5/4"	Preis auf Anfrage
768970	IG 2"x IG 1/2"	Preis auf Anfrage
768971	IG 2"x IG 3/4"	Preis auf Anfrage

240



PLOBERGER
STAHL - NIRO - ALU - BUNTMETALL

Figur Nr. 240 - Muffe reduziert

Temperguss schwarz;

Teilenummer	Ausführung	€/Stk.
768969	IG 2"x IG 1"	Preis auf Anfrage
768968	IG 2"x IG 5/4"	Preis auf Anfrage
768967	IG 2"x IG 6/4"	Preis auf Anfrage
768965	IG 2 1/2"x IG 1"	Preis auf Anfrage
768964	IG 2 1/2"x IG 5/4"	Preis auf Anfrage
768963	IG 2 1/2"x IG 6/4"	Preis auf Anfrage
768966	IG 2 1/2"x IG 2"	Preis auf Anfrage
768973	IG 3"x IG 5/4"	Preis auf Anfrage
768972	IG 3"x IG 6/4"	Preis auf Anfrage
768975	IG 3"x IG 2"	Preis auf Anfrage
768974	IG 3"x IG 2 1/2"	Preis auf Anfrage
768980	IG 4"x IG 2"	Preis auf Anfrage
768979	IG 4"x IG 2 1/2"	Preis auf Anfrage
768981	IG 4"x IG 3"	Preis auf Anfrage

241



Figur Nr. 241 - Reduktion

Temperguss schwarz;

Teilenummer	Ausführung	€/Stk.
107045	AG 1/4"x IG 1/8"	Preis auf Anfrage
769072	AG 3/8"x IG 1/8"	Preis auf Anfrage
107059	AG 3/8"x IG 1/4"	Preis auf Anfrage
769043	AG 1/2"x IG 1/8"	Preis auf Anfrage
769042	AG 1/2"x IG 1/4"	Preis auf Anfrage
106581	AG 1/2"x IG 3/8"	Preis auf Anfrage
769058	AG 3/4"x IG 1/4"	Preis auf Anfrage
769059	AG 3/4"x IG 3/8"	Preis auf Anfrage
107072	AG 3/4"x IG 1/2"	Preis auf Anfrage
769040	AG 1"x IG 1/4"	Preis auf Anfrage
769041	AG 1"x IG 3/8"	Preis auf Anfrage
769039	AG 1"x IG 1/2"	Preis auf Anfrage
107075	AG 1"x IG 3/4"	Preis auf Anfrage
769038	AG 5/4"x IG 3/8"	Preis auf Anfrage
769036	AG 5/4"x IG 1/2"	Preis auf Anfrage
769037	AG 5/4"x IG 3/4"	Preis auf Anfrage
107079	AG 5/4"x IG 1"	Preis auf Anfrage
769035	AG 6/4"x IG 3/8"	Preis auf Anfrage



Figur Nr. 241 - Reduktion

Temperguss schwarz;

Teilenummer	Ausführung	€/Stk.
769034	AG 6/4"x IG 1/2"	Preis auf Anfrage
686600	AG 6/4"x IG 3/4"	Preis auf Anfrage
769033	AG 6/4"x IG 1"	Preis auf Anfrage
686608	AG 6/4"x IG 5/4"	Preis auf Anfrage
769051	AG 2"x IG 1/2"	Preis auf Anfrage
769052	AG 2"x IG 3/4"	Preis auf Anfrage
769050	AG 2"x IG 1"	Preis auf Anfrage
769049	AG 2"x IG 5/4"	Preis auf Anfrage
769048	AG 2"x IG 6/4"	Preis auf Anfrage
769046	AG 2 1/2"x IG 1"	Preis auf Anfrage
769045	AG 2 1/2"x IG 5/4"	Preis auf Anfrage
769044	AG 2 1/2"x IG 6/4"	Preis auf Anfrage
769047	AG 2 1/2"x IG 2"	Preis auf Anfrage
769055	AG 3"x IG 1"	Preis auf Anfrage
769054	AG 3"x IG 5/4"	Preis auf Anfrage
769053	AG 3"x IG 6/4"	Preis auf Anfrage
769057	AG 3"x IG 2"	Preis auf Anfrage
769056	AG 3"x IG 2 1/2"	Preis auf Anfrage
769061	AG 4"x IG 2"	Preis auf Anfrage
769060	AG 4"x IG 2 1/2"	Preis auf Anfrage
769062	AG 4"x IG 3"	Preis auf Anfrage

2070 Retz - Im Stadtfeld 4 - Tel. 02942 / 3471

Thomas Schrejma	DW 1025	thomas.schrejma@ploberger.net
Mario Schaffer	DW 1012	mario.schaffer@ploberger.net
Robert Kahrer	DW 1038	robert.kahrer@ploberger.net
Jörg Artmann	DW 1028	joerg.artmann@ploberger.net
Michael Rain	DW 1035	michael.rain@ploberger.net

3300 Amstetten - Mitterfeldstraße 5 - Tel. 07472 / 62 885

Klaus Bruckner	DW 8501	klaus.bruckner@ploberger.net
Christian Fertl	DW 8502	christian.fertl@ploberger.net
Markus Parzer	DW 8505	markus.parzer@ploberger.net
Susanne Fertl	DW 8503	susanne.fertl@ploberger.net

245



PLOBERGER 
STAHL - NIRO - ALU - BUNTMETALL

Figur Nr. 245 - Reduktionsdoppelnippel

Temperguss schwarz;

Teilenummer	Ausführung	€/Stk.
769079	AG 1/4"x AG 1/8"	Preis auf Anfrage
769096	AG 3/8"x AG 1/8"	Preis auf Anfrage
769095	AG 3/8"x AG 1/4"	Preis auf Anfrage
769094	AG 1/2"x AG 1/4"	Preis auf Anfrage
686775	AG 1/2"x AG 3/8"	Preis auf Anfrage
769087	AG 3/4"x AG 1/4"	Preis auf Anfrage
769088	AG 3/4"x AG 3/8"	Preis auf Anfrage
686786	AG 3/4"x AG 1/2"	Preis auf Anfrage
611523	AG 1"x AG 1/2"	Preis auf Anfrage
640645	AG 1"x AG 3/4"	Preis auf Anfrage
769077	AG 5/4"x AG 1/2"	Preis auf Anfrage
769078	AG 5/4"x AG 3/4"	Preis auf Anfrage
769076	AG 5/4"x AG 1"	Preis auf Anfrage
769075	AG 6/4"x AG 3/4"	Preis auf Anfrage
769074	AG 6/4"x AG 1"	Preis auf Anfrage
686594	AG 6/4"x AG 5/4"	Preis auf Anfrage
769084	AG 2"x AG 1"	Preis auf Anfrage
769083	AG 2"x AG 5/4"	Preis auf Anfrage
769082	AG 2"x AG 6/4"	Preis auf Anfrage
769080	AG 2 1/2"x AG 6/4"	Preis auf Anfrage
769081	AG 2 1/2"x AG 2"	Preis auf Anfrage
769086	AG 3"x AG 2"	Preis auf Anfrage
769085	AG 3"x AG 2 1/2"	Preis auf Anfrage
769089	AG 4"x AG 3"	Preis auf Anfrage



Figur Nr. 246 - Muffe reduziert

Temperguss schwarz;

Teilenummer	Ausführung	€/Stk.
769031	IG 1/4"x AG 1/8"	Preis auf Anfrage
769032	IG 3/8"x AG 1/4"	Preis auf Anfrage
769012	IG 1/2"x AG 1/4"	Preis auf Anfrage
769013	IG 1/2"x AG 3/8"	Preis auf Anfrage
769022	IG 3/4"x AG 3/8"	Preis auf Anfrage
769021	IG 3/4"x AG 1/2"	Preis auf Anfrage
769010	IG 1"x AG 1/2"	Preis auf Anfrage
769011	IG 1"x AG 3/4"	Preis auf Anfrage
769008	IG 5/4"x AG 1/2"	Preis auf Anfrage
769009	IG 5/4"x AG 3/4"	Preis auf Anfrage
769007	IG 5/4"x AG 1"	Preis auf Anfrage
769006	IG 6/4"x AG 3/4"	Preis auf Anfrage
769005	IG 6/4"x AG 1"	Preis auf Anfrage
769003	IG 6/4"x AG 5/4"	Preis auf Anfrage
769018	IG 2"x AG 1"	Preis auf Anfrage
769017	IG 2"x AG 5/4"	Preis auf Anfrage
769016	IG 2"x AG 6/4"	Preis auf Anfrage
769014	IG 2 1/2"x AG 6/4"	Preis auf Anfrage
769015	IG 2 1/2"x AG 2"	Preis auf Anfrage
769020	IG 3"x AG 2"	Preis auf Anfrage
769019	IG 3"x AG 2 1/2"	Preis auf Anfrage

Figur Nr. 270 - Muffe

Temperguss schwarz; mit Rechtsgewinde



Teilenummer	Ausführung	€/Stk.
768945	2x IG 1/8"	Preis auf Anfrage
276286	2x IG 1/4"	Preis auf Anfrage
606508	2x IG 3/8"	Preis auf Anfrage
606512	2x IG 1/2"	Preis auf Anfrage
606514	2x IG 3/4"	Preis auf Anfrage
606516	2x IG 1"	Preis auf Anfrage
606517	2x IG 5/4"	Preis auf Anfrage
606518	2x IG 6/4"	Preis auf Anfrage
606519	2x IG 2"	Preis auf Anfrage
768946	2x IG 2 1/2"	Preis auf Anfrage
768947	2x IG 3"	Preis auf Anfrage
768948	2x IG 4"	Preis auf Anfrage

2701



PLOBERGER 
STAHL - NIRO - ALU - BUNTMETALL

Figur Nr. 2701 - Schweißmuffe

Temperguss schwarz; geschmiedet

Teilenummer	Ausführung	Länge mm	€/Stk.
107102	IG 1/8"	17	Preis auf Anfrage
177549	IG 1/4"	25	Preis auf Anfrage
172139	IG 3/8"	26	Preis auf Anfrage
119278	IG 1/2"	34	Preis auf Anfrage
H03785	IG 1/2"	100	Preis auf Anfrage
140712	IG 3/4"	36	Preis auf Anfrage
126471	IG 1"	43	Preis auf Anfrage
177969	IG 5/4"	48	Preis auf Anfrage
176477	IG 6/4"	48	Preis auf Anfrage
139973	IG 2"	56	Preis auf Anfrage
189152	IG 2 1/2"	65	Preis auf Anfrage
173724	IG 3"	71	Preis auf Anfrage
156605	IG 4"	83	Preis auf Anfrage

280



Figur Nr. 280 - Doppelnippel

Temperguss schwarz; mit Rechtsgewinde

Teilenummer	Ausführung	€/Stk.
106504	2x AG 1/8"	Preis auf Anfrage
106920	2x AG 1/4"	Preis auf Anfrage
106924	2x AG 3/8"	Preis auf Anfrage
106549	2x AG 1/2"	Preis auf Anfrage
106717	2x AG 3/4"	Preis auf Anfrage
106724	2x AG 1"	Preis auf Anfrage
106929	2x AG 5/4"	Preis auf Anfrage
106941	2x AG 6/4"	Preis auf Anfrage
106952	2x AG 2"	Preis auf Anfrage
768862	2x AG 2 1/2"	Preis auf Anfrage
768863	2x AG 3"	Preis auf Anfrage
768864	2x AG 4"	Preis auf Anfrage

290



Figur Nr. 290 - Stopfen mit Rand

Temperguss schwarz;

Teilenummer	Ausführung	€/Stk.
769102	AG 1/8"	Preis auf Anfrage
769101	AG 1/4"	Preis auf Anfrage
769099	AG 3/8"	Preis auf Anfrage
611524	AG 1/2"	Preis auf Anfrage
611526	AG 3/4"	Preis auf Anfrage
163534	AG 1"	Preis auf Anfrage
557444	AG 5/4"	Preis auf Anfrage
564799	AG 6/4"	Preis auf Anfrage
564804	AG 2"	Preis auf Anfrage
769097	AG 2 1/2"	Preis auf Anfrage
769098	AG 3"	Preis auf Anfrage
769100	AG 4"	Preis auf Anfrage

Figur Nr. 291 - Stopfen ohne Rand

Temperguss schwarz;

291



Teilenummer	Ausführung	€/Stk.
769122	AG 1/8"	Preis auf Anfrage
769121	AG 1/4"	Preis auf Anfrage
769111	AG 3/8"	Preis auf Anfrage
769106	AG 1/2"	Preis auf Anfrage
769110	AG 3/4"	Preis auf Anfrage
769105	AG 1"	Preis auf Anfrage
769104	AG 5/4"	Preis auf Anfrage
769103	AG 6/4"	Preis auf Anfrage
769108	AG 2"	Preis auf Anfrage
769107	AG 2 1/2"	Preis auf Anfrage
769109	AG 3"	Preis auf Anfrage
769112	AG 4"	Preis auf Anfrage

300



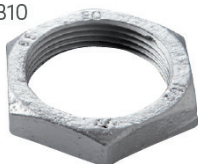
PLOBERGER
STAHL - NIRO - ALU - BUNTMETALL

Figur Nr. 300 - Sechskantkappe

Temperguss schwarz;

Teilenummer	Ausführung	€/Stk.
768902	IG 1/8"	Preis auf Anfrage
768901	IG 1/4"	Preis auf Anfrage
768903	IG 3/8"	Preis auf Anfrage
768896	IG 1/2"	Preis auf Anfrage
201098	IG 3/4"	Preis auf Anfrage
592983	IG 1"	Preis auf Anfrage
611521	IG 5/4"	Preis auf Anfrage
768895	IG 6/4"	Preis auf Anfrage
568187	IG 2"	Preis auf Anfrage
768897	IG 2 1/2"	Preis auf Anfrage
768898	IG 3"	Preis auf Anfrage
768899	IG 4"	Preis auf Anfrage

310



Figur Nr. 310 - Gegenmutter

Temperguss schwarz;

Teilenummer	Ausführung	€/Stk.
768892	IG 1/4"	Preis auf Anfrage
768893	IG 3/8"	Preis auf Anfrage
768885	IG 1/2"	Preis auf Anfrage
768889	IG 3/4"	Preis auf Anfrage
611528	IG 1"	Preis auf Anfrage
768884	IG 5/4"	Preis auf Anfrage
768883	IG 6/4"	Preis auf Anfrage
768887	IG 2"	Preis auf Anfrage
768886	IG 2 1/2"	Preis auf Anfrage
768888	IG 3"	Preis auf Anfrage

330



Figur Nr. 330 - Holländer

Temperguss schwarz;

Teilenummer	Ausführung	€/Stk.
107011	2x IG 1/2"	Preis auf Anfrage
107022	2x IG 3/4"	Preis auf Anfrage
107032	2x IG 1"	Preis auf Anfrage
107038	2x IG 5/4"	Preis auf Anfrage
769341	2x IG 6/4"	Preis auf Anfrage
107043	2x IG 2"	Preis auf Anfrage
769342	2x IG 2 1/2"	Preis auf Anfrage
631274	2x IG 3"	Preis auf Anfrage
769343	2x IG 4"	Preis auf Anfrage

Figur Nr. 331 - Holländer

Temperguss schwarz;

331



Teilenummer	Ausführung	€/Stk.
769349	IG 3/8"x AG 3/8"	Preis auf Anfrage
769344	IG 1/2"x AG 1/2"	Preis auf Anfrage
769348	IG 3/4"x AG 3/4"	Preis auf Anfrage
686605	IG 1"x AG 1"	Preis auf Anfrage
686604	IG 5/4"x AG 5/4"	Preis auf Anfrage
686602	IG 6/4"x AG 6/4"	Preis auf Anfrage
769346	IG 2"x AG 2"	Preis auf Anfrage
769345	IG 2 1/2"x AG 2 1/2"	Preis auf Anfrage
769347	IG 3"x AG 3"	Preis auf Anfrage

340



PLOBERGER 
STAHL - NIRO - ALU - BUNTMETALL

Figur Nr. 340 - Holländer

Temperguss schwarz;

Teilenummer	Ausführung	€/Stk.
769354	2x IG 1/8"	Preis auf Anfrage
769353	2x IG 1/4"	Preis auf Anfrage
769359	2x IG 3/8"	Preis auf Anfrage
769352	2x IG 1/2"	Preis auf Anfrage
769358	2x IG 3/4"	Preis auf Anfrage
692662	2x IG 1"	Preis auf Anfrage
769351	2x IG 5/4"	Preis auf Anfrage
769350	2x IG 6/4"	Preis auf Anfrage
769356	2x IG 2"	Preis auf Anfrage
769355	2x IG 2 1/2"	Preis auf Anfrage
769357	2x IG 3"	Preis auf Anfrage
769360	2x IG 4"	Preis auf Anfrage

341



Figur Nr. 341 - Holländer

Temperguss schwarz;

Teilenummer	Ausführung	€/Stk.
769368	IG 1/4"x AG 1/4"	Preis auf Anfrage
769373	IG 3/8"x AG 3/8"	Preis auf Anfrage
769367	IG 1/2"x AG 1/2"	Preis auf Anfrage
769372	IG 3/4"x AG 3/4"	Preis auf Anfrage
769366	IG 1"x AG 1"	Preis auf Anfrage
769365	IG 5/4"x AG 5/4"	Preis auf Anfrage
769364	IG 6/4"x AG 6/4"	Preis auf Anfrage
769370	IG 2"x AG 2"	Preis auf Anfrage
769369	IG 2 1/2"x AG 2 1/2"	Preis auf Anfrage
769371	IG 3"x AG 3"	Preis auf Anfrage
769374	IG 4"x AG 4"	Preis auf Anfrage



Figur Nr. 344 - Holländer

Temperguss schwarz;

Teilenummer	Ausführung	€/Stk.
769386	2x AG 1/4"	Preis auf Anfrage
769389	2x AG 3/8"	Preis auf Anfrage
769385	2x AG 1/2"	Preis auf Anfrage
769388	2x AG 3/4"	Preis auf Anfrage
769384	2x AG 1"	Preis auf Anfrage
769383	2x AG 5/4"	Preis auf Anfrage
769382	2x AG 6/4"	Preis auf Anfrage
769387	2x AG 2"	Preis auf Anfrage

2070 Retz - Im Stadtfeld 4 - Tel. 02942 / 3471

Thomas Schrejma	DW 1025	thomas.schrejma@ploberger.net
Mario Schaffer	DW 1012	mario.schaffer@ploberger.net
Robert Kahrer	DW 1038	robert.kahrer@ploberger.net
Jörg Artmann	DW 1028	joerg.artmann@ploberger.net
Michael Rain	DW 1035	michael.rain@ploberger.net

3300 Amstetten - Mitterfeldstraße 5 - Tel. 07472 / 62 885

Klaus Bruckner	DW 8501	klaus.bruckner@ploberger.net
Christian Fertl	DW 8502	christian.fertl@ploberger.net
Markus Parzer	DW 8505	markus.parzer@ploberger.net
Susanne Fertl	DW 8503	susanne.fertl@ploberger.net

530



PLOBERGER 
STAHL - NIRO - ALU - BUNTMETALL

Figur Nr. 530 - Rohrdoppelnippel

Temperguss schwarz;

Teilenummer	Ausführung	€/Stk.
F49730	150 mm - 2x AG 1/4"	Preis auf Anfrage
804866	80 mm - 2x AG 3/8"	Preis auf Anfrage
107568	100 mm - 2x AG 3/8"	Preis auf Anfrage
F49735	300 mm - 2x AG 3/8"	Preis auf Anfrage
832034	70 mm - 2x AG 1/2"	Preis auf Anfrage
107107	80 mm - 2x AG 1/2"	Preis auf Anfrage
107114	100 mm - 2x AG 1/2"	Preis auf Anfrage
B41749	200 mm - 2x AG 1/2"	Preis auf Anfrage
B41750	300 mm - 2x AG 1/2"	Preis auf Anfrage
967697	30 mm - 2x AG 3/4"	Preis auf Anfrage
967707	60 mm - 2x AG 3/4"	Preis auf Anfrage
967679	70 mm - 2x AG 3/4"	Preis auf Anfrage
107116	80 mm - 2x AG 3/4"	Preis auf Anfrage
107118	100 mm - 2x AG 3/4"	Preis auf Anfrage
A74535	160 mm - 2x AG 3/4"	Preis auf Anfrage
107121	80 mm - 2x AG 1"	Preis auf Anfrage
763601	100 mm - 2x AG 1"	Preis auf Anfrage
825598	110 mm - 2x AG 1"	Preis auf Anfrage
107566	150 mm - 2x AG 1"	Preis auf Anfrage
804868	80 mm - 2x AG 5/4"	Preis auf Anfrage
804870	100 mm - 2x AG 5/4"	Preis auf Anfrage
763568	80 mm - 2x AG 6/4"	Preis auf Anfrage
804871	100 mm - 2x AG 6/4"	Preis auf Anfrage
763577	120 mm - 2x AG 6/4"	Preis auf Anfrage
374585	150 mm - 2x AG 6/4"	Preis auf Anfrage
967698	200 mm - 2x AG 6/4"	Preis auf Anfrage
968053	250 mm - 2x AG 6/4"	Preis auf Anfrage
107567	80 mm - 2x AG 2"	Preis auf Anfrage
774005	100 mm - 2x AG 2"	Preis auf Anfrage
D15282	180 mm - 2x AG 2"	Preis auf Anfrage
789930	100 mm - 2x AG 2 1/2"	Preis auf Anfrage
407863	100 mm - 2x AG 3"	Preis auf Anfrage
407865	100 mm - 2x AG 4"	Preis auf Anfrage



Figur Nr. 531 - Rohrnickel

Temperguss schwarz;

Teilenummer	Ausführung	€/Stk.
768871	AG 1/4"	Preis auf Anfrage
768876	AG 3/8"	Preis auf Anfrage
768870	AG 1/2"	Preis auf Anfrage
768875	AG 3/4"	Preis auf Anfrage
768869	AG 1"	Preis auf Anfrage
768868	AG 5/4"	Preis auf Anfrage
768867	AG 6/4"	Preis auf Anfrage
768873	AG 2"	Preis auf Anfrage
768872	AG 2 1/2"	Preis auf Anfrage
768874	AG 3"	Preis auf Anfrage
768877	AG 4"	Preis auf Anfrage

Nr. 533 Rohranschweißende

Temperguss schwarz;



Teilenummer	Ausführung	€/Stk.
348399	AG 1/4"	Preis auf Anfrage
348410	AG 3/8"	Preis auf Anfrage
165611	AG 1/2"	Preis auf Anfrage
147449	AG 3/4"	Preis auf Anfrage
134227	AG 1"	Preis auf Anfrage
183036	AG 5/4"	Preis auf Anfrage
155948	AG 6/4"	Preis auf Anfrage
181856	AG 2"	Preis auf Anfrage
128800	AG 2 1/2"	Preis auf Anfrage
180056	AG 3"	Preis auf Anfrage
178310	AG 4"	Preis auf Anfrage

1



PLOBERGER 
STAHL - NIRO - ALU - BUNTMETALL

Figur Nr. 1 - Bogen 90°

Temperguss verzinkt

Teilenummer	Ausführung	€/Stk.
768933	IG 1/8" x AG 1/8"	Preis auf Anfrage
186946	IG 1/4" x AG 1/4"	Preis auf Anfrage
177998	IG 3/8" x AG 3/8"	Preis auf Anfrage
184053	IG 1/2" x AG 1/2"	Preis auf Anfrage
196461	IG 3/4" x AG 3/4"	Preis auf Anfrage
144718	IG 1" x AG 1"	Preis auf Anfrage
193739	IG 5/4" x AG 5/4"	Preis auf Anfrage
151541	IG 6/4" x AG 6/4"	Preis auf Anfrage
100323	IG 2" x AG 2"	Preis auf Anfrage
322937	IG 2 1/2" x AG 2 1/2"	Preis auf Anfrage
517827	IG 3" x AG 3"	Preis auf Anfrage
402438	IG 4" x AG 4"	Preis auf Anfrage

2



Figur Nr. 2 - Bogen 90°

Temperguss verzinkt; mit Muffen

Teilenummer	Ausführung	€/Stk.
106773	2x IG 1/4"	Preis auf Anfrage
103165	2x IG 3/8"	Preis auf Anfrage
170164	2x IG 1/2"	Preis auf Anfrage
163780	2x IG 3/4"	Preis auf Anfrage
107337	2x IG 1"	Preis auf Anfrage
175976	2x IG 5/4"	Preis auf Anfrage
139491	2x IG 6/4"	Preis auf Anfrage
162452	2x IG 2"	Preis auf Anfrage
517840	2x IG 2 1/2"	Preis auf Anfrage
160521	2x IG 3"	Preis auf Anfrage
768944	2x IG 4"	Preis auf Anfrage

3*



Figur Nr. 3 - Bogen 90° - lang

Temperguss verzinkt

Teilenummer	Ausführung	€/Stk.
871231	2x AG 1/4"	Preis auf Anfrage
A72515	2x AG 3/8"	Preis auf Anfrage
106787	2x AG 1/2"	Preis auf Anfrage
799048	2x AG 3/4"	Preis auf Anfrage
A72517	2x AG 1"	Preis auf Anfrage
A72518	2x AG 5/4"	Preis auf Anfrage
F45791	2x AG 6/4"	Preis auf Anfrage
F36205	2x AG 2"	Preis auf Anfrage

Figur Nr. 40 - Bogen 45°

Temperguss verzinkt

40



Teilenummer	Ausführung	€/Stk.
106756	IG 1/4"x AG 1/4"	Preis auf Anfrage
768836	IG 3/8"x AG 3/8"	Preis auf Anfrage
238265	IG 1/2"x AG 1/2"	Preis auf Anfrage
488619	IG 3/4"x AG 3/4"	Preis auf Anfrage
110540	IG 1"x AG 1"	Preis auf Anfrage
488620	IG 5/4"x AG 5/4"	Preis auf Anfrage
119370	IG 6/4"x AG 6/4"	Preis auf Anfrage
157431	IG 2"x AG 2"	Preis auf Anfrage
768835	IG 2 1/2"x AG 2 1/2"	Preis auf Anfrage
517823	IG 3"x AG 3"	Preis auf Anfrage
768837	IG 4"x AG 4"	Preis auf Anfrage

41



PLOBERGER 
STAHL - NIRO - ALU - BUNTMETALL

Figur Nr. 41 - Bogen 45°

Temperguss verzinkt; mit Muffen

Teilenummer	Ausführung	€/Stk.
488616	2x IG 1/4"	Preis auf Anfrage
517860	2x IG 3/8"	Preis auf Anfrage
321044	2x IG 1/2"	Preis auf Anfrage
321039	2x IG 3/4"	Preis auf Anfrage
321046	2x IG 1"	Preis auf Anfrage
488617	2x IG 5/4"	Preis auf Anfrage
370355	2x IG 6/4"	Preis auf Anfrage
517862	2x IG 2"	Preis auf Anfrage
517846	2x IG 2 1/2"	Preis auf Anfrage
517826	2x IG 3"	Preis auf Anfrage
768849	2x IG 4"	Preis auf Anfrage

60



Figur Nr. 60 - Doppelbogen

Temperguss verzinkt

Teilenummer	Ausführung	€/Stk.
768859	2x IG 1/2"	Preis auf Anfrage
768861	2x IG 3/4"	Preis auf Anfrage
768858	2x IG 1"	Preis auf Anfrage
768857	2x IG 5/4"	Preis auf Anfrage
768856	2x IG 6/4"	Preis auf Anfrage
768860	2x IG 2"	Preis auf Anfrage

85*



Figur Nr. 85 - Überspringbogen

Temperguss verzinkt

Teilenummer	Ausführung	€/Stk.
C19350	2x IG 3/8"	Preis auf Anfrage
A86707	2x IG 1/2"	Preis auf Anfrage
A86708	2x IG 3/4"	Preis auf Anfrage
C19352	2x IG 1"	Preis auf Anfrage

90



Figur Nr. 90 - Knie 90°

Temperguss verzinkt

Teilenummer	Ausführung	€/Stk.
103034	2x IG 1/8"	Preis auf Anfrage
169329	2x IG 1/4"	Preis auf Anfrage
120103	2x IG 3/8"	Preis auf Anfrage
153695	2x IG 1/2"	Preis auf Anfrage
110504	2x IG 3/4"	Preis auf Anfrage
193214	2x IG 1"	Preis auf Anfrage
146336	2x IG 5/4"	Preis auf Anfrage
127126	2x IG 6/4"	Preis auf Anfrage
169377	2x IG 2"	Preis auf Anfrage
517818	2x IG 2 1/2"	Preis auf Anfrage
144309	2x IG 3"	Preis auf Anfrage
520691	2x IG 4"	Preis auf Anfrage
769462	2x IG 5"	Preis auf Anfrage
769463	2x IG 6"	Preis auf Anfrage

Figur Nr. 90R - Knie 90°

Temperguss verzinkt

90R



Teilenummer	Ausführung	€/Stk.
769461	IG 3/8"x IG 1/4"	Preis auf Anfrage
769455	IG 1/2"x IG 1/4"	Preis auf Anfrage
120555	IG 1/2"x IG 3/8"	Preis auf Anfrage
769460	IG 3/4"x IG 3/8"	Preis auf Anfrage
769459	IG 3/4"x IG 1/2"	Preis auf Anfrage
118523	IG 1"x IG 1/2"	Preis auf Anfrage
769454	IG 1"x IG 3/4"	Preis auf Anfrage
769453	IG 5/4"x IG 1/2"	Preis auf Anfrage
569029	IG 5/4"x IG 3/4"	Preis auf Anfrage
769452	IG 5/4"x IG 1"	Preis auf Anfrage
769451	IG 6/4"x IG 3/4"	Preis auf Anfrage
737557	IG 6/4"x IG 1"	Preis auf Anfrage
769450	IG 6/4"x IG 5/4"	Preis auf Anfrage
769458	IG 2"x IG 1"	Preis auf Anfrage
769457	IG 2"x IG 5/4"	Preis auf Anfrage
712801	IG 2"x IG 6/4"	Preis auf Anfrage
769456	IG 2 1/2"x IG 2"	Preis auf Anfrage

92



PLOBERGER 
STAHL - NIRO - ALU - BUNTMETALL

Figur Nr. 92 - Knie 90°

Temperguss verzinkt

Teilenummer	Ausführung	€/Stk.
158340	IG 1/8"x AG 1/8"	Preis auf Anfrage
106424	IG 1/4"x AG 1/4"	Preis auf Anfrage
161102	IG 3/8"x AG 3/8"	Preis auf Anfrage
130823	IG 1/2"x AG 1/2"	Preis auf Anfrage
127619	IG 3/4"x AG 3/4"	Preis auf Anfrage
147247	IG 1"x AG 1"	Preis auf Anfrage
122955	IG 5/4"x AG 5/4"	Preis auf Anfrage
128925	IG 6/4"x AG 6/4"	Preis auf Anfrage
182092	IG 2"x AG 2"	Preis auf Anfrage
176187	IG 2 1/2"x AG 2 1/2"	Preis auf Anfrage
182047	IG 3"x AG 3"	Preis auf Anfrage
133070	IG 4"x AG 4"	Preis auf Anfrage

92R



Figur Nr. 92R - Knie 90°

Temperguss verzinkt

Teilenummer	Ausführung	€/Stk.
769492	IG 3/8"x AG 1/2"	Preis auf Anfrage
769488	IG 1/2"x AG 3/8"	Preis auf Anfrage
769487	IG 1/2"x AG 3/4"	Preis auf Anfrage
769491	IG 3/4"x AG 1/2"	Preis auf Anfrage
703658	IG 3/4"x AG 1"	Preis auf Anfrage
769490	IG 1"x AG 3/4"	Preis auf Anfrage
769489	IG 1"x AG 5/4"	Preis auf Anfrage
703655	IG 5/4"x AG 1"	Preis auf Anfrage
769485	IG 6/4"x AG 5/4"	Preis auf Anfrage
769486	IG 6/4"x AG 1"	Preis auf Anfrage

94



Figur Nr. 94 - Knie 90°

Temperguss verzinkt

Teilenummer	Ausführung	€/Stk.
769503	2x AG 3/8"	Preis auf Anfrage
376767	2x AG 1/2"	Preis auf Anfrage
156327	2x AG 3/4"	Preis auf Anfrage
769501	2x AG 1"	Preis auf Anfrage
769500	2x AG 5/4"	Preis auf Anfrage
405220	2x AG 6/4"	Preis auf Anfrage
769502	2x AG 2"	Preis auf Anfrage

Figur Nr. 95 - Winkelverschraubung

Temperguss verzinkt

95



Teilenummer	Ausführung	€/Stk.
769514	2x IG 3/8"	Preis auf Anfrage
769512	2x IG 1/2"	Preis auf Anfrage
769513	2x IG 3/4"	Preis auf Anfrage
594558	2x IG 1"	Preis auf Anfrage
769511	2x IG 5/4"	Preis auf Anfrage
769510	2x IG 6/4"	Preis auf Anfrage
335923	2x IG 2"	Preis auf Anfrage

Figur Nr. 96 - Winkelverschraubung

Temperguss verzinkt

96



Teilenummer	Ausführung	€/Stk.
769534	2x IG 1/4"	Preis auf Anfrage
769537	2x IG 3/8"	Preis auf Anfrage
769533	2x IG 1/2"	Preis auf Anfrage
645044	2x IG 3/4"	Preis auf Anfrage
691559	2x IG 1"	Preis auf Anfrage
769532	2x IG 5/4"	Preis auf Anfrage
213596	2x IG 6/4"	Preis auf Anfrage
225601	2x IG 2"	Preis auf Anfrage
769535	2x IG 2 1/2"	Preis auf Anfrage
769536	2x IG 3"	Preis auf Anfrage

97



PLOBERGER
STAHL - NIRO - ALU - BUNTMETALL

Figur Nr. 97 - Winkelverschraubung

Temperguss verzinkt

Teilenummer	Ausführung	€/Stk.
183588	IG 3/8"x AG 3/8"	Preis auf Anfrage
154124	IG 1/2"x AG 1/2"	Preis auf Anfrage
177638	IG 3/4"x AG 3/4"	Preis auf Anfrage
158412	IG 1"x AG 1"	Preis auf Anfrage
769521	IG 5/4"x AG 5/4"	Preis auf Anfrage
170349	IG 6/4"x AG 6/4"	Preis auf Anfrage
769522	IG 2"x AG 2"	Preis auf Anfrage

98



Figur Nr. 98 - Winkelverschraubung

Temperguss verzinkt

Teilenummer	Ausführung	€/Stk.
769550	IG 1/4"x AG 1/4"	Preis auf Anfrage
769554	IG 3/8"x AG 3/8"	Preis auf Anfrage
417867	IG 1/2"x AG 1/2"	Preis auf Anfrage
769553	IG 3/4"x AG 3/4"	Preis auf Anfrage
769549	IG 1"x AG 1"	Preis auf Anfrage
769548	IG 5/4"x AG 5/4"	Preis auf Anfrage
766379	IG 6/4"x AG 6/4"	Preis auf Anfrage
378858	IG 2"x AG 2"	Preis auf Anfrage
769551	IG 2 1/2"x AG 2 1/2"	Preis auf Anfrage
769552	IG 3"x AG 3"	Preis auf Anfrage



Figur Nr. 120 - Knie 45°

Temperguss verzinkt

Teilenummer	Ausführung	€/Stk.
729223	IG 3/8"	Preis auf Anfrage
574172	IG 1/2"	Preis auf Anfrage
769410	IG 3/4"	Preis auf Anfrage
769406	IG 1"	Preis auf Anfrage
769405	IG 5/4"	Preis auf Anfrage
769404	IG 6/4"	Preis auf Anfrage
769408	IG 2"	Preis auf Anfrage
769407	IG 2 1/2"	Preis auf Anfrage
769409	IG 3"	Preis auf Anfrage

Figur Nr. 121 - Knie 45°

Temperguss verzinkt



Teilenummer	Ausführung	€/Stk.
769428	IG 3/8"x AG 3/8"	Preis auf Anfrage
769422	IG 1/2"x AG 1/2"	Preis auf Anfrage
769427	IG 3/4"x AG 3/4"	Preis auf Anfrage
693115	IG 1"x AG 1"	Preis auf Anfrage
769424	IG 2"x AG 2"	Preis auf Anfrage
769421	IG 5/4"x AG 5/4"	Preis auf Anfrage
769420	IG 6/4"x AG 6/4"	Preis auf Anfrage
769423	IG 2 1/2"x AG 2 1/2"	Preis auf Anfrage
769425	IG 3"x AG 3"	Preis auf Anfrage

130



PLOBERGER
STAHL - NIRO - ALU - BUNTMETALL

Figur Nr. 130 - T-Stück

Temperguss verzinkt

Teilenummer	Ausführung	€/Stk.
528354	3x IG 1/8"	Preis auf Anfrage
175401	3x IG 1/4"	Preis auf Anfrage
124286	3x IG 3/8"	Preis auf Anfrage
119071	3x IG 1/2"	Preis auf Anfrage
116274	3x IG 3/4"	Preis auf Anfrage
124829	3x IG 1"	Preis auf Anfrage
197328	3x IG 5/4"	Preis auf Anfrage
168417	3x IG 6/4"	Preis auf Anfrage
117156	3x IG 2"	Preis auf Anfrage
146445	3x IG 2 1/2"	Preis auf Anfrage
107569	3x IG 3"	Preis auf Anfrage
164146	3x IG 4"	Preis auf Anfrage
769328	3x IG 5"	Preis auf Anfrage
769330	3x IG 6"	Preis auf Anfrage

130R



Figur Nr. 130R - T-Stück

Temperguss verzinkt; reduziert

Teilenummer	Ausführung	€/Stk.
769319	IG 3/8"x IG 1/4"x IG 3/8"	Preis auf Anfrage
135822	IG 3/8"x IG 1/2"x IG 3/8"	Preis auf Anfrage
769320	IG 3/8"x IG 3/4"x IG 3/8"	Preis auf Anfrage
415527	IG 1/2"x IG 1/4"x IG 1/2"	Preis auf Anfrage
769281	IG 1/2"x IG 3/8"x IG 3/8"	Preis auf Anfrage
110536	IG 1/2"x IG 3/8"x IG 1/2"	Preis auf Anfrage
769279	IG 1/2"x IG 1/2"x IG 3/8"	Preis auf Anfrage
769280	IG 1/2"x IG 3/4"x IG 3/8"	Preis auf Anfrage
461782	IG 1/2"x IG 3/4"x IG 1/2"	Preis auf Anfrage
769278	IG 1/2"x IG 1"x IG 1/2"	Preis auf Anfrage
769316	IG 3/4"x IG 1/4"x IG 3/4"	Preis auf Anfrage
769318	IG 3/4"x IG 3/8"x IG 1/2"	Preis auf Anfrage
517867	IG 3/4"x IG 3/8"x IG 3/4"	Preis auf Anfrage
769315	IG 3/4"x IG 1/2"x IG 3/8"	Preis auf Anfrage
152958	IG 3/4"x IG 1/2"x IG 1/2"	Preis auf Anfrage
162734	IG 3/4"x IG 1/2"x IG 3/4"	Preis auf Anfrage
769317	IG 3/4"x IG 3/4"x IG 3/8"	Preis auf Anfrage
517870	IG 3/4"x IG 3/4"x IG 1/2"	Preis auf Anfrage

Preise exkl. MwSt., Frachtkosten, Legierungszuschläge und Attestkosten

471



Figur Nr. 130R - T-Stück

Temperguss verzinkt

Teilenummer	Ausführung	€/Stk.
769313	IG 3/4"x IG 1"x IG 1/2"	Preis auf Anfrage
769314	IG 3/4"x IG 1"x IG 3/4"	Preis auf Anfrage
769312	IG 3/4"x IG 5/4"x IG 3/4"	Preis auf Anfrage
769274	IG 1"x IG 1/4"x IG 1"	Preis auf Anfrage
769277	IG 1"x IG 3/8"x IG 3/4"	Preis auf Anfrage
163993	IG 1"x IG 3/8"x IG 1"	Preis auf Anfrage
769272	IG 1"x IG 1/2"x IG 1/2"	Preis auf Anfrage
769273	IG 1"x IG 1/2"x IG 3/4"	Preis auf Anfrage
145274	IG 1"x IG 1/2"x IG 1"	Preis auf Anfrage
769275	IG 1"x IG 3/4"x IG 1/2"	Preis auf Anfrage
769276	IG 1"x IG 3/4"x IG 3/4"	Preis auf Anfrage
112510	IG 1"x IG 3/4"x IG 1"	Preis auf Anfrage
769271	IG 1"x IG 1"x IG 3/8"	Preis auf Anfrage
769269	IG 1"x IG 1"x IG 1/2"	Preis auf Anfrage
769270	IG 1"x IG 1"x IG 3/4"	Preis auf Anfrage
769268	IG 1"x IG 5/4"x IG 3/4"	Preis auf Anfrage
769267	IG 1"x IG 5/4"x IG 1"	Preis auf Anfrage
767047	IG 1"x IG 6/4"x IG 1"	Preis auf Anfrage
151897	IG 5/4"x IG 3/8"x IG 5/4"	Preis auf Anfrage
769262	IG 5/4"x IG 1/2"x IG 1"	Preis auf Anfrage
171404	IG 5/4"x IG 1/2"x IG 5/4"	Preis auf Anfrage
769265	IG 5/4"x IG 3/4"x IG 1/2"	Preis auf Anfrage
769266	IG 5/4"x IG 3/4"x IG 3/4"	Preis auf Anfrage
769264	IG 5/4"x IG 3/4"x IG 1"	Preis auf Anfrage
112500	IG 5/4"x IG 3/4"x IG 5/4"	Preis auf Anfrage
769261	IG 5/4"x IG 1"x IG 3/8"	Preis auf Anfrage
769259	IG 5/4"x IG 1"x IG 1/2"	Preis auf Anfrage
769260	IG 5/4"x IG 1"x IG 3/4"	Preis auf Anfrage
769258	IG 5/4"x IG 1"x IG 1"	Preis auf Anfrage
315351	IG 5/4"x IG 1"x IG 5/4"	Preis auf Anfrage
769256	IG 5/4"x IG 5/4"x IG 1/2"	Preis auf Anfrage
769257	IG 5/4"x IG 5/4"x IG 3/4"	Preis auf Anfrage
769255	IG 5/4"x IG 5/4"x IG 1"	Preis auf Anfrage
769254	IG 5/4"x IG 6/4"x IG 1"	Preis auf Anfrage
769253	IG 5/4"x IG 6/4"x IG 5/4"	Preis auf Anfrage
769263	IG 5/4"x IG 2"x IG 5/4"	Preis auf Anfrage
769252	IG 6/4"x IG 3/8"x IG 6/4"	Preis auf Anfrage
769248	IG 6/4"x IG 1/2"x IG 5/4"	Preis auf Anfrage
105594	IG 6/4"x IG 1/2"x IG 6/4"	Preis auf Anfrage
769251	IG 6/4"x IG 3/4"x IG 5/4"	Preis auf Anfrage
127670	IG 6/4"x IG 3/4"x IG 6/4"	Preis auf Anfrage
769247	IG 6/4"x IG 1"x IG 1"	Preis auf Anfrage
769246	IG 6/4"x IG 1"x IG 5/4"	Preis auf Anfrage
517859	IG 6/4"x IG 1"x IG 6/4"	Preis auf Anfrage

130R



PLOBERGER 
STAHL - NIRO - ALU - BUNTMETALL

Figur Nr. 130R - T-Stück

Temperguss verzinkt

Teilenummer	Ausführung	€/Stk.
769244	IG 6/4"x IG 5/4"x IG 5/4"	Preis auf Anfrage
519260	IG 6/4"x IG 5/4"x IG 6/4"	Preis auf Anfrage
318398	IG 6/4"x IG 6/4"x IG 1/2"	Preis auf Anfrage
769243	IG 6/4"x IG 6/4"x IG 3/4"	Preis auf Anfrage
769242	IG 6/4"x IG 6/4"x IG 1"	Preis auf Anfrage
769241	IG 6/4"x IG 6/4"x IG 5/4"	Preis auf Anfrage
769250	IG 6/4"x IG 2"x IG 5/4"	Preis auf Anfrage
769249	IG 6/4"x IG 2"x IG 6/4"	Preis auf Anfrage
769295	IG 2"x IG 1/2"x IG 6/4"	Preis auf Anfrage
336347	IG 2"x IG 1/2"x IG 2"	Preis auf Anfrage
769302	IG 2"x IG 3/4"x IG 6/4"	Preis auf Anfrage
769303	IG 2"x IG 3/4"x IG 2"	Preis auf Anfrage
769294	IG 2"x IG 1"x IG 6/4"	Preis auf Anfrage
447720	IG 2"x IG 1"x IG 2"	Preis auf Anfrage
769293	IG 2"x IG 5/4"x IG 1"	Preis auf Anfrage
769292	IG 2"x IG 5/4"x IG 5/4"	Preis auf Anfrage
769291	IG 2"x IG 5/4"x IG 6/4"	Preis auf Anfrage
290204	IG 2"x IG 5/4"x IG 2"	Preis auf Anfrage
769290	IG 2"x IG 6/4"x IG 1"	Preis auf Anfrage
769289	IG 2"x IG 6/4"x IG 6/4"	Preis auf Anfrage
517855	IG 2"x IG 6/4"x IG 2"	Preis auf Anfrage
769300	IG 2"x IG 2"x IG 1/2"	Preis auf Anfrage
769301	IG 2"x IG 2"x IG 3/4"	Preis auf Anfrage
769299	IG 2"x IG 2"x IG 1"	Preis auf Anfrage
769298	IG 2"x IG 2"x IG 5/4"	Preis auf Anfrage
769297	IG 2"x IG 2"x IG 6/4"	Preis auf Anfrage
769296	IG 2"x IG 2 1/2"x IG 2"	Preis auf Anfrage
769283	IG 2 1/2"x IG 1/2"x IG 2 1/2"	Preis auf Anfrage
769288	IG 2 1/2"x IG 3/4"x IG 2 1/2"	Preis auf Anfrage
769282	IG 2 1/2"x IG 1"x IG 2 1/2"	Preis auf Anfrage
517851	IG 2 1/2"x IG 5/4"x IG 2 1/2"	Preis auf Anfrage
519253	IG 2 1/2"x IG 6/4"x IG 2 1/2"	Preis auf Anfrage
769287	IG 2 1/2"x IG 2"x IG 2"	Preis auf Anfrage
769286	IG 2 1/2"x IG 2"x IG 2 1/2"	Preis auf Anfrage
769284	IG 2 1/2"x IG 2 1/2"x IG 6/4"	Preis auf Anfrage
769285	IG 2 1/2"x IG 2 1/2"x IG 2"	Preis auf Anfrage
769307	IG 3"x IG 1/2"x IG 3"	Preis auf Anfrage
769311	IG 3"x IG 3/4"x IG 3"	Preis auf Anfrage
769306	IG 3"x IG 1"x IG 3"	Preis auf Anfrage
769305	IG 3"x IG 5/4"x IG 3"	Preis auf Anfrage
769304	IG 3"x IG 6/4"x IG 3"	Preis auf Anfrage
769309	IG 3"x IG 2"x IG 2"	Preis auf Anfrage
517834	IG 3"x IG 2"x IG 3"	Preis auf Anfrage
769308	IG 3"x IG 2 1/2"x IG 3"	Preis auf Anfrage

Preise exkl. MwSt., Frachtkosten, Legierungszuschläge und Attestkosten

473

Zubehör

Figur Nr. 130R - T-Stück

Temperguss verzinkt

130R



Teilenummer	Ausführung	€/Stk.
769310	IG 3"x IG 3"x IG 2"	Preis auf Anfrage
769323	IG 4"x IG 1/2"x IG 4"	Preis auf Anfrage
769327	IG 4"x IG 3/4"x IG 4"	Preis auf Anfrage
769322	IG 4"x IG 1"x IG 4"	Preis auf Anfrage
769321	IG 4"x IG 6/4"x IG 4"	Preis auf Anfrage
769325	IG 4"x IG 2"x IG 4"	Preis auf Anfrage
769324	IG 4"x IG 2 1/2"x IG 4"	Preis auf Anfrage
769326	IG 4"x IG 3"x IG 4"	Preis auf Anfrage
769329	IG 5"x IG 4"x IG 5"	Preis auf Anfrage

Figur Nr. 131 - Bogen-T

Temperguss verzinkt

131*



Teilenummer	Ausführung	€/Stk.
G08104	3x IG 3/4"	Preis auf Anfrage
196476	3x IG 1"	Preis auf Anfrage

Figur Nr. 134 - T-Stück

Temperguss verzinkt

134



Teilenummer	Ausführung	€/Stk.
769338	IG 1/2"/ 1x AG 1/2"	Preis auf Anfrage
769340	IG 3/4"/ 1x AG 3/4"	Preis auf Anfrage
769337	IG 1"/ 1x AG 1"	Preis auf Anfrage
769336	IG 5/4"/ 1x AG 5/4"	Preis auf Anfrage
375425	IG 6/4"/ 1x AG 6/4"	Preis auf Anfrage
769339	IG 2"/ 1x AG 2"	Preis auf Anfrage

165*



PLOBERGER 
STAHL - NIRO - ALU - BUNTMETALL

Figur Nr. 165 - T-Stück

Temperguss verzinkt

Teilenummer	Ausführung	€/Stk.
C89479	3x IG 1/2"	Preis auf Anfrage
G54714	3x IG 3/4"	Preis auf Anfrage
876447	3x IG 1"	Preis auf Anfrage
G79975	3x IG 5/4"	Preis auf Anfrage
174917	3x IG 6/4"	Preis auf Anfrage

180



Figur Nr. 180 - Kreuzstück

Temperguss verzinkt; reduziert

Teilenummer	Ausführung	€/Stk.
768916	4x IG 1/4"	Preis auf Anfrage
768919	4x IG 3/8"	Preis auf Anfrage
116439	4x IG 1/2"	Preis auf Anfrage
474576	4x IG 3/4"	Preis auf Anfrage
176257	4x IG 1"	Preis auf Anfrage
155705	4x IG 5/4"	Preis auf Anfrage
440536	4x IG 6/4"	Preis auf Anfrage
381970	4x IG 2"	Preis auf Anfrage
768917	4x IG 2 1/2"	Preis auf Anfrage
768918	4x IG 3"	Preis auf Anfrage
768920	4x IG 4"	Preis auf Anfrage



Figur Nr. 240 - Muffe reduziert

Temperguss verzinkt

Teilenummer	Ausführung	€/Stk.
178791	1/4"x IG 1/8"	Preis auf Anfrage
769002	3/8"x IG 1/8"	Preis auf Anfrage
145618	3/8"x IG 1/4"	Preis auf Anfrage
125014	1/2"x IG 1/4"	Preis auf Anfrage
118609	1/2"x IG 3/8"	Preis auf Anfrage
518019	3/4"x IG 1/4"	Preis auf Anfrage
642102	3/4"x IG 3/8"	Preis auf Anfrage
157486	3/4"x IG 1/2"	Preis auf Anfrage
768987	1"x IG 3/8"	Preis auf Anfrage
106429	1"x IG 1/2"	Preis auf Anfrage
193651	1"x IG 3/4"	Preis auf Anfrage
768986	5/4"x IG 3/8"	Preis auf Anfrage
768984	5/4"x IG 1/2"	Preis auf Anfrage
768985	5/4"x IG 3/4"	Preis auf Anfrage
127053	5/4"x IG 1"	Preis auf Anfrage
768982	6/4"x IG 1/2"	Preis auf Anfrage
768983	6/4"x IG 3/4"	Preis auf Anfrage
339384	6/4"x IG 1"	Preis auf Anfrage
147563	6/4"x IG 5/4"	Preis auf Anfrage
768992	2"x IG 1/2"	Preis auf Anfrage
768993	2"x IG 3/4"	Preis auf Anfrage
163732	2"x IG 1"	Preis auf Anfrage
768991	2"x IG 5/4"	Preis auf Anfrage
129230	2"x IG 6/4"	Preis auf Anfrage
768990	2 1/2"x IG 1"	Preis auf Anfrage
768989	2 1/2"x IG 5/4"	Preis auf Anfrage
768988	2 1/2"x IG 6/4"	Preis auf Anfrage
144563	2 1/2"x IG 2"	Preis auf Anfrage
768995	3"x IG 5/4"	Preis auf Anfrage
768994	3"x IG 6/4"	Preis auf Anfrage
305338	3"x IG 2"	Preis auf Anfrage
768996	3"x IG 2 1/2"	Preis auf Anfrage
768998	4"x IG 2"	Preis auf Anfrage
768997	4"x IG 2 1/2"	Preis auf Anfrage
161087	4"x IG 3"	Preis auf Anfrage

241



PLOBERGER 
STAHL - NIRO - ALU - BUNTMETALL

Figur Nr. 241 - Reduktion

Temperguss verzinkt

Teilenummer	Ausführung	€/Stk.
148567	AG 1/4"x IG 1/8"	Preis auf Anfrage
517911	AG 3/8"x IG 1/8"	Preis auf Anfrage
191496	AG 3/8"x IG 1/4"	Preis auf Anfrage
127376	AG 1/2"x IG 1/8"	Preis auf Anfrage
169405	AG 1/2"x IG 1/4"	Preis auf Anfrage
172037	AG 1/2"x IG 3/8"	Preis auf Anfrage
162108	AG 3/4"x IG 1/4"	Preis auf Anfrage
179970	AG 3/4"x IG 3/8"	Preis auf Anfrage
191317	AG 3/4"x IG 1/2"	Preis auf Anfrage
148701	AG 1"x IG 1/4"	Preis auf Anfrage
111745	AG 1"x IG 3/8"	Preis auf Anfrage
155828	AG 1"x IG 1/2"	Preis auf Anfrage
145009	AG 1"x IG 3/4"	Preis auf Anfrage
168430	AG 5/4"x IG 3/8"	Preis auf Anfrage
199614	AG 5/4"x IG 1/2"	Preis auf Anfrage
121121	AG 5/4"x IG 3/4"	Preis auf Anfrage
171751	AG 5/4"x IG 1"	Preis auf Anfrage
769063	AG 6/4"x IG 3/8"	Preis auf Anfrage
159163	AG 6/4"x IG 1/2"	Preis auf Anfrage
106733	AG 6/4"x IG 3/4"	Preis auf Anfrage
189388	AG 6/4"x IG 1"	Preis auf Anfrage
189340	AG 6/4"x IG 5/4"	Preis auf Anfrage
155711	AG 2"x IG 1/2"	Preis auf Anfrage
289446	AG 2"x IG 3/4"	Preis auf Anfrage
135393	AG 2"x IG 1"	Preis auf Anfrage
113042	AG 2"x IG 5/4"	Preis auf Anfrage
188176	AG 2"x IG 6/4"	Preis auf Anfrage
494093	AG 2 1/2"x IG 1"	Preis auf Anfrage
805627	AG 2 1/2"x IG 5/4"	Preis auf Anfrage
733843	AG 2 1/2"x IG 6/4"	Preis auf Anfrage
147470	AG 2 1/2"x IG 2"	Preis auf Anfrage
494097	AG 3"x IG 1"	Preis auf Anfrage
769065	AG 3"x IG 5/4"	Preis auf Anfrage
769064	AG 3"x IG 6/4"	Preis auf Anfrage
148210	AG 3"x IG 2"	Preis auf Anfrage
194501	AG 3"x IG 2 1/2"	Preis auf Anfrage
769067	AG 4"x IG 2"	Preis auf Anfrage
769066	AG 4"x IG 2 1/2"	Preis auf Anfrage
190795	AG 4"x IG 3"	Preis auf Anfrage
769068	AG 5"x IG 4"	Preis auf Anfrage
769069	AG 6"x IG 4"	Preis auf Anfrage
769070	AG 6"x IG 5"	Preis auf Anfrage



Figur Nr. 245 - Reduktionsdoppelnippel

Temperguss verzinkt

Teilenummer	Ausführung	€/Stk.
110539	AG 1/4"x AG 1/8"	Preis auf Anfrage
129684	AG 3/8"x AG 1/8"	Preis auf Anfrage
104643	AG 3/8"x AG 1/4"	Preis auf Anfrage
244793	AG 1/2"x AG 1/4"	Preis auf Anfrage
188028	AG 1/2"x AG 3/8"	Preis auf Anfrage
518025	AG 3/4"x AG 1/4"	Preis auf Anfrage
133152	AG 3/4"x AG 3/8"	Preis auf Anfrage
144016	AG 3/4"x AG 1/2"	Preis auf Anfrage
123779	AG 1"x AG 1/2"	Preis auf Anfrage
121255	AG 1"x AG 3/4"	Preis auf Anfrage
518028	AG 5/4"x AG 1/2"	Preis auf Anfrage
131627	AG 5/4"x AG 3/4"	Preis auf Anfrage
151596	AG 5/4"x AG 1"	Preis auf Anfrage
634092	AG 6/4"x AG 3/4"	Preis auf Anfrage
115515	AG 6/4"x AG 1"	Preis auf Anfrage
105866	AG 6/4"x AG 5/4"	Preis auf Anfrage
626161	AG 2"x AG 1"	Preis auf Anfrage
626160	AG 2"x AG 5/4"	Preis auf Anfrage
108198	AG 2"x AG 6/4"	Preis auf Anfrage
769090	AG 2 1/2"x AG 6/4"	Preis auf Anfrage
769091	AG 2 1/2"x AG 2"	Preis auf Anfrage
769092	AG 3"x AG 2"	Preis auf Anfrage
637234	AG 3"x AG 2 1/2"	Preis auf Anfrage
769093	AG 4"x AG 3"	Preis auf Anfrage

246



PLOBERGER 
STAHL - NIRO - ALU - BUNTMETALL

Figur Nr. 246 - Muffe reduziert

Temperguss verzinkt

Teilenummer	Ausführung	€/Stk.
164409	IG 1/4"x AG 1/8"	Preis auf Anfrage
143138	IG 3/8"x AG 1/4"	Preis auf Anfrage
769025	IG 1/2"x AG 1/4"	Preis auf Anfrage
157334	IG 1/2"x AG 3/8"	Preis auf Anfrage
168055	IG 3/4"x AG 3/8"	Preis auf Anfrage
108036	IG 3/4"x AG 1/2"	Preis auf Anfrage
139789	IG 1"x AG 1/2"	Preis auf Anfrage
153752	IG 1"x AG 3/4"	Preis auf Anfrage
769024	IG 5/4"x AG 1/2"	Preis auf Anfrage
289454	IG 5/4"x AG 3/4"	Preis auf Anfrage
170943	IG 5/4"x AG 1"	Preis auf Anfrage
769023	IG 6/4"x AG 3/4"	Preis auf Anfrage
166427	IG 6/4"x AG 1"	Preis auf Anfrage
143748	IG 6/4"x AG 5/4"	Preis auf Anfrage
769028	IG 2"x AG 1"	Preis auf Anfrage
359414	IG 2"x AG 5/4"	Preis auf Anfrage
179793	IG 2"x AG 6/4"	Preis auf Anfrage
769026	IG 2 1/2"x AG 6/4"	Preis auf Anfrage
769027	IG 2 1/2"x AG 2"	Preis auf Anfrage
769030	IG 3"x AG 2"	Preis auf Anfrage
769029	IG 3"x AG 2 1/2"	Preis auf Anfrage

2070 Retz - Im Stadtfeld 4 - Tel. 02942 / 3471

Thomas Schrejma	DW 1025	thomas.schrejma@ploberger.net
Mario Schaffer	DW 1012	mario.schaffer@ploberger.net
Robert Kahrer	DW 1038	robert.kahrer@ploberger.net
Jörg Artmann	DW 1028	joerg.artmann@ploberger.net
Michael Rain	DW 1035	michael.rain@ploberger.net

3300 Amstetten - Mitterfeldstraße 5 - Tel. 07472 / 62 885

Klaus Bruckner	DW 8501	klaus.bruckner@ploberger.net
Christian Fertl	DW 8502	christian.fertl@ploberger.net
Markus Parzer	DW 8505	markus.parzer@ploberger.net
Susanne Fertl	DW 8503	susanne.fertl@ploberger.net

Preise exkl. Mwst., Frachtkosten, Legierungszuschläge und Attestkosten

479

Zubehör



Figur Nr. 270 - Muffe

Temperguss verzinkt; Rechtsgewinde

Teilenummer	Ausführung	€/Stk.
181360	2x IG 1/8"	Preis auf Anfrage
146046	2x IG 1/4"	Preis auf Anfrage
162856	2x IG 3/8"	Preis auf Anfrage
176172	2x IG 1/2"	Preis auf Anfrage
112675	2x IG 3/4"	Preis auf Anfrage
102329	2x IG 1"	Preis auf Anfrage
153600	2x IG 5/4"	Preis auf Anfrage
163379	2x IG 6/4"	Preis auf Anfrage
116877	2x IG 2"	Preis auf Anfrage
197440	2x IG 2 1/2"	Preis auf Anfrage
404213	2x IG 3"	Preis auf Anfrage
582255	2x IG 4"	Preis auf Anfrage
768949	2x IG 5"	Preis auf Anfrage
768950	2x IG 6"	Preis auf Anfrage

Figur Nr. 280 - Doppelnippel

Temperguss verzinkt; Rechtsgewinde



Teilenummer	Ausführung	€/Stk.
106745	2x AG 1/8"	Preis auf Anfrage
145842	2x AG 1/4"	Preis auf Anfrage
117586	2x AG 3/8"	Preis auf Anfrage
148908	2x AG 1/2"	Preis auf Anfrage
194156	2x AG 3/4"	Preis auf Anfrage
163140	2x AG 1"	Preis auf Anfrage
166516	2x AG 5/4"	Preis auf Anfrage
182212	2x AG 6/4"	Preis auf Anfrage
181670	2x AG 2"	Preis auf Anfrage
172168	2x AG 2 1/2"	Preis auf Anfrage
132005	2x AG 3"	Preis auf Anfrage
164118	2x AG 4"	Preis auf Anfrage
768865	2x AG 5"	Preis auf Anfrage
768866	2x AG 6"	Preis auf Anfrage

290



PLOBERGER
STAHL - NIRO - ALU - BUNTMETALL

Figur Nr. 290 - Stopfen mit Rand

Temperguss verzinkt

Teilenummer	Ausführung	€/Stk.
119644	AG 1/8"	Preis auf Anfrage
145997	AG 1/4"	Preis auf Anfrage
126930	AG 3/8"	Preis auf Anfrage
160578	AG 1/2"	Preis auf Anfrage
184035	AG 3/4"	Preis auf Anfrage
127771	AG 1"	Preis auf Anfrage
139865	AG 5/4"	Preis auf Anfrage
113076	AG 6/4"	Preis auf Anfrage
116554	AG 2"	Preis auf Anfrage
162583	AG 2 1/2"	Preis auf Anfrage
145194	AG 3"	Preis auf Anfrage
164151	AG 4"	Preis auf Anfrage

291



Figur Nr. 291 - Stopfen ohne Rand

Temperguss verzinkt

Teilenummer	Ausführung	€/Stk.
769123	AG 1/8"	Preis auf Anfrage
598966	AG 1/4"	Preis auf Anfrage
769119	AG 3/8"	Preis auf Anfrage
769115	AG 1/2"	Preis auf Anfrage
663303	AG 3/4"	Preis auf Anfrage
663301	AG 1"	Preis auf Anfrage
769114	AG 5/4"	Preis auf Anfrage
769113	AG 6/4"	Preis auf Anfrage
769117	AG 2"	Preis auf Anfrage
769116	AG 2 1/2"	Preis auf Anfrage
769118	AG 3"	Preis auf Anfrage
769120	AG 4"	Preis auf Anfrage

300



Figur Nr. 300 - Sechskantkappe

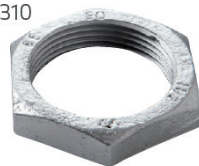
Temperguss verzinkt

Teilenummer	Ausführung	€/Stk.
768904	IG 1/8"	Preis auf Anfrage
461725	IG 1/4"	Preis auf Anfrage
162628	IG 3/8"	Preis auf Anfrage
199649	IG 1/2"	Preis auf Anfrage
105705	IG 3/4"	Preis auf Anfrage
118357	IG 1"	Preis auf Anfrage
116946	IG 5/4"	Preis auf Anfrage
199344	IG 6/4"	Preis auf Anfrage
139264	IG 2"	Preis auf Anfrage
718220	IG 2 1/2"	Preis auf Anfrage
496474	IG 3"	Preis auf Anfrage
768900	IG 4"	Preis auf Anfrage

Figur Nr. 310 - Gegenmutter

Temperguss verzinkt

310



Teilenummer	Ausführung	€/Stk.
768894	IG 1/4"	Preis auf Anfrage
517880	IG 3/8"	Preis auf Anfrage
517883	IG 1/2"	Preis auf Anfrage
517886	IG 3/4"	Preis auf Anfrage
158551	IG 1"	Preis auf Anfrage
517888	IG 5/4"	Preis auf Anfrage
517892	IG 6/4"	Preis auf Anfrage
517897	IG 2"	Preis auf Anfrage
768890	IG 2 1/2"	Preis auf Anfrage
768891	IG 3"	Preis auf Anfrage

321*


PLOBERGER
 STAHL - NIRO - ALU - BUNTMETALL

Figur Nr. 321 - Gewindeflansch

Temperguss verzinkt

Teilenummer	Ausführung	€/Stk.
F92029	IG 1/2"	Preis auf Anfrage
F92030	IG 3/4"	Preis auf Anfrage
F92033	IG 1"	Preis auf Anfrage
F41665	IG 1 1/4"	Preis auf Anfrage
F38477	IG 1 1/2"	Preis auf Anfrage
C98290	IG 2"	Preis auf Anfrage

330



Figur Nr. 330 - Holländer

Temperguss verzinkt

Teilenummer	Ausführung	€/Stk.
164051	2x IG 1/2"	Preis auf Anfrage
109951	2x IG 3/4"	Preis auf Anfrage
122568	2x IG 1"	Preis auf Anfrage
117450	2x IG 5/4"	Preis auf Anfrage
191910	2x IG 6/4"	Preis auf Anfrage
119427	2x IG 2"	Preis auf Anfrage
517807	2x IG 2 1/2"	Preis auf Anfrage
122139	2x IG 3"	Preis auf Anfrage
715694	2x IG 4"	Preis auf Anfrage

331



Figur Nr. 331 - Holländer

Temperguss verzinkt

Teilenummer	Ausführung	€/Stk.
154018	IG 3/8"x AG 3/8"	Preis auf Anfrage
138821	IG 1/2"x AG 1/2"	Preis auf Anfrage
150839	IG 3/4"x AG 3/4"	Preis auf Anfrage
187343	IG 1"x AG 1"	Preis auf Anfrage
166318	IG 5/4"x AG 5/4"	Preis auf Anfrage
160862	IG 6/4"x AG 6/4"	Preis auf Anfrage
194171	IG 2"x AG 2"	Preis auf Anfrage
517810	IG 2 1/2"x AG 2 1/2"	Preis auf Anfrage
156333	IG 3"x AG 3"	Preis auf Anfrage

Preise exkl. Mwst., Frachtkosten, Legierungszuschläge und Attestkosten

483

340



Figur Nr. 340 - Holländer

Temperguss verzinkt

Teilenummer	Ausführung	€/Stk.
769361	2x IG 1/8"	Preis auf Anfrage
479258	2x IG 1/4"	Preis auf Anfrage
479263	2x IG 3/8"	Preis auf Anfrage
479266	2x IG 1/2"	Preis auf Anfrage
479268	2x IG 3/4"	Preis auf Anfrage
479270	2x IG 1"	Preis auf Anfrage
479272	2x IG 5/4"	Preis auf Anfrage
479275	2x IG 6/4"	Preis auf Anfrage
479277	2x IG 2"	Preis auf Anfrage
729228	2x IG 2 1/2"	Preis auf Anfrage
769362	2x IG 3"	Preis auf Anfrage
769363	2x IG 4"	Preis auf Anfrage

Figur Nr. 341 - Holländer

Temperguss verzinkt

341



Teilenummer	Ausführung	€/Stk.
769376	IG 1/4"x AG 1/4"	Preis auf Anfrage
769380	IG 3/8"x AG 3/8"	Preis auf Anfrage
417884	IG 1/2"x AG 1/2"	Preis auf Anfrage
417889	IG 3/4"x AG 3/4"	Preis auf Anfrage
417891	IG 1"x AG 1"	Preis auf Anfrage
652102	IG 5/4"x AG 5/4"	Preis auf Anfrage
769375	IG 6/4"x AG 6/4"	Preis auf Anfrage
769378	IG 2"x AG 2"	Preis auf Anfrage
769377	IG 2 1/2"x AG 2 1/2"	Preis auf Anfrage
769379	IG 3"x AG 3"	Preis auf Anfrage
769381	IG 4"x AG 4"	Preis auf Anfrage

344



PLOBERGER 
STAHL - NIRO - ALU - BUNTMETALL

Figur Nr. 344 - Holländer

Temperguss verzinkt

Teilenummer	Ausführung	€/Stk.
769392	2x AG 1/4"	Preis auf Anfrage
769394	2x AG 3/8"	Preis auf Anfrage
417874	2x AG 1/2"	Preis auf Anfrage
769393	2x AG 3/4"	Preis auf Anfrage
417881	2x AG 1"	Preis auf Anfrage
769391	2x AG 5/4"	Preis auf Anfrage
769390	2x AG 6/4"	Preis auf Anfrage
476715	2x AG 2"	Preis auf Anfrage

529*



Figur Nr. 529a - Muffe

Temperguss verzinkt

Teilenummer	Ausführung	€/Stk.
A73535	IG 3/8"x AG 3/8"	Preis auf Anfrage
103020	IG 1/2"x AG 1/2"	Preis auf Anfrage
A72564	IG 3/4"x AG 3/4"	Preis auf Anfrage
384371	IG 1"x AG 1"	Preis auf Anfrage
A72566	IG 5/4"x AG 5/4"	Preis auf Anfrage
A72567	IG 6/4"x AG 6/4"	Preis auf Anfrage



Figur Nr. 530 - Rohrdoppelnippel

Temperguss verzinkt

Teilenummer	Ausführung	€/Stk.
845418	30mm - 2x AG 3/8"	Preis auf Anfrage
488621	40mm - 2x AG 3/8"	Preis auf Anfrage
F41830	50mm - 2x AG 3/8"	Preis auf Anfrage
488624	60mm - 2x AG 3/8"	Preis auf Anfrage
488625	80mm - 2x AG 3/8"	Preis auf Anfrage
488638	100mm - 2x AG 3/8"	Preis auf Anfrage
G96928	150mm - 2x AG 3/8"	Preis auf Anfrage
630363	30mm - 2x AG 1/2"	Preis auf Anfrage
404701	40mm - 2x AG 1/2"	Preis auf Anfrage
212941	50mm - 2x AG 1/2"	Preis auf Anfrage
156791	60mm - 2x AG 1/2"	Preis auf Anfrage
848521	70mm - 2x AG 1/2"	Preis auf Anfrage
382398	80mm - 2x AG 1/2"	Preis auf Anfrage
189423	100mm - 2x AG 1/2"	Preis auf Anfrage
488664	120mm - 2x AG 1/2"	Preis auf Anfrage
A88069	130mm - 2x AG 1/2"	Preis auf Anfrage
212953	150mm - 2x AG 1/2"	Preis auf Anfrage
H41769	160mm - 2x AG 1/2"	Preis auf Anfrage
870326	180mm - 2x AG 1/2"	Preis auf Anfrage
605541	200mm - 2x AG 1/2"	Preis auf Anfrage
536232	30mm - 2x AG 3/4"	Preis auf Anfrage
488622	40mm - 2x AG 3/4"	Preis auf Anfrage
193412	50mm - 2x AG 3/4"	Preis auf Anfrage
488644	60mm - 2x AG 3/4"	Preis auf Anfrage
615495	70mm - 2x AG 3/4"	Preis auf Anfrage
488645	80mm - 2x AG 3/4"	Preis auf Anfrage
112186	100mm - 2x AG 3/4"	Preis auf Anfrage
838184	110mm - 2x AG 3/4"	Preis auf Anfrage
488655	120mm - 2x AG 3/4"	Preis auf Anfrage
212927	150mm - 2x AG 3/4"	Preis auf Anfrage
C47620	200mm - 2x AG 3/4"	Preis auf Anfrage
F16925	300mm - 2x AG 3/4"	Preis auf Anfrage
A49734	1000mm - 2x AG 3/4"	Preis auf Anfrage
C53526	30mm - 2x AG 1"	Preis auf Anfrage
277433	40mm - 2x AG 1"	Preis auf Anfrage
212922	50mm - 2x AG 1"	Preis auf Anfrage
318364	60mm - 2x AG 1"	Preis auf Anfrage
838919	70mm - 2x AG 1"	Preis auf Anfrage
122983	80mm - 2x AG 1"	Preis auf Anfrage
171495	100mm - 2x AG 1"	Preis auf Anfrage
848522	110mm - 2x AG 1"	Preis auf Anfrage
488661	120mm - 2x AG 1"	Preis auf Anfrage
212925	150mm - 2x AG 1"	Preis auf Anfrage
H41756	160mm - 2x AG 1"	Preis auf Anfrage

530



PLOBERGER 
STAHL - NIRO - ALU - BUNTMETALL

Figur Nr. 530 - Rohrdoppelnippel

Temperguss verzinkt

Teilenummer	Ausführung	€/Stk.
871188	180mm - 2x AG 1"	Preis auf Anfrage
386348	200mm - 2x AG 1"	Preis auf Anfrage
G44182	300mm - 2x AG 1"	Preis auf Anfrage
A49735	1000mm - 2x AG 1"	Preis auf Anfrage
908435	50mm - 2x AG 5/4"	Preis auf Anfrage
488612	60mm - 2x AG 5/4"	Preis auf Anfrage
885612	70mm - 2x AG 5/4"	Preis auf Anfrage
488614	80mm - 2x AG 5/4"	Preis auf Anfrage
A81394	90mm - 2x AG 5/4"	Preis auf Anfrage
206826	100mm - 2x AG 5/4"	Preis auf Anfrage
488658	120mm - 2x AG 5/4"	Preis auf Anfrage
C13715	150mm - 2x AG 5/4"	Preis auf Anfrage
F30078	200mm - 2x AG 5/4"	Preis auf Anfrage
488623	40mm - 2x AG 6/4"	Preis auf Anfrage
823231	50mm - 2x AG 6/4"	Preis auf Anfrage
488647	60mm - 2x AG 6/4"	Preis auf Anfrage
488651	80mm - 2x AG 6/4"	Preis auf Anfrage
112094	100mm - 2x AG 6/4"	Preis auf Anfrage
569033	120mm - 2x AG 6/4"	Preis auf Anfrage
569034	150mm - 2x AG 6/4"	Preis auf Anfrage
424406	200mm - 2x AG 6/4"	Preis auf Anfrage
488646	60mm - 2x AG 2"	Preis auf Anfrage
803078	80mm - 2x AG 2"	Preis auf Anfrage
488640	100mm - 2x AG 2"	Preis auf Anfrage
488642	120mm - 2x AG 2"	Preis auf Anfrage
447714	150mm - 2x AG 2"	Preis auf Anfrage
941204	200mm - 2x AG 2"	Preis auf Anfrage
D86851	80mm - 2x AG 2 1/2"	Preis auf Anfrage
848523	100mm - 2x AG 2 1/2"	Preis auf Anfrage
848524	100mm - 2x AG 3"	Preis auf Anfrage
596717	120mm - 2x AG 3"	Preis auf Anfrage
941213	200mm - 2x AG 3"	Preis auf Anfrage
848525	100mm - 2x AG 4"	Preis auf Anfrage
A89280	200mm - 2x AG 4"	Preis auf Anfrage



Figur Nr. 531 - Rohrnippel

Temperguss verzinkt

Teilenummer	Ausführung	€/Stk.
768879	AG 1/8"	Preis auf Anfrage
768878	AG 1/4"	Preis auf Anfrage
127673	AG 3/8"	Preis auf Anfrage
167460	AG 1/2"	Preis auf Anfrage
137860	AG 3/4"	Preis auf Anfrage
139622	AG 1"	Preis auf Anfrage
604746	AG 5/4"	Preis auf Anfrage
154817	AG 6/2"	Preis auf Anfrage
113747	AG 2"	Preis auf Anfrage
768880	AG 2 1/2"	Preis auf Anfrage
768881	AG 3"	Preis auf Anfrage
768882	AG 4"	Preis auf Anfrage

2070 Retz - Im Stadtfeld 4 - Tel. 02942 / 3471

Thomas Schrejma	DW 1025	thomas.schrejma@ploberger.net
Mario Schaffer	DW 1012	mario.schaffer@ploberger.net
Robert Kahrer	DW 1038	robert.kahrer@ploberger.net
Jörg Artmann	DW 1028	joerg.artmann@ploberger.net
Michael Rain	DW 1035	michael.rain@ploberger.net

3300 Amstetten - Mitterfeldstraße 5 - Tel. 07472 / 62 885

Klaus Bruckner	DW 8501	klaus.bruckner@ploberger.net
Christian Fertl	DW 8502	christian.fertl@ploberger.net
Markus Parzer	DW 8505	markus.parzer@ploberger.net
Susanne Fertl	DW 8503	susanne.fertl@ploberger.net

90



PLOBERGER 
STAHL - NIRO - ALU - BUNTMETALL

Figur Nr. 90 - Knie 90°

Edelstahl 1.4401

Teilenummer	Ausführung	€/Stk.
F90336	2x IG 1/8"	Preis auf Anfrage
844768	2x IG 1/4"	Preis auf Anfrage
844769	2x IG 3/8"	Preis auf Anfrage
844770	2x IG 1/2"	Preis auf Anfrage
844771	2x IG 3/4"	Preis auf Anfrage
844772	2x IG 1"	Preis auf Anfrage
844773	2x IG 5/4"	Preis auf Anfrage
844774	2x IG 6/4"	Preis auf Anfrage
844775	2x IG 2"	Preis auf Anfrage
844776	2x IG 2 1/2"	Preis auf Anfrage
844777	2x IG 3"	Preis auf Anfrage
844778	2x IG 4"	Preis auf Anfrage

90R



Figur Nr. 90R - Knie 90°

Edelstahl 1.4401

Teilenummer	Ausführung	€/Stk.
844779	IG 1/2"x IG 3/8"	Preis auf Anfrage
844780	IG 3/4"x IG 3/8"	Preis auf Anfrage
844781	IG 3/4"x IG 1/2"	Preis auf Anfrage
844782	IG 1"x IG 1/2"	Preis auf Anfrage
844783	IG 1"x IG 3/4"	Preis auf Anfrage
844784	IG 5/4"x IG 3/4"	Preis auf Anfrage
844785	IG 5/4"x IG 1"	Preis auf Anfrage
844786	IG 6/4"x IG 1"	Preis auf Anfrage
844787	IG 6/4"x IG 5/4"	Preis auf Anfrage
844788	IG 2"x IG 5/4"	Preis auf Anfrage
844789	IG 2"x IG 6/4"	Preis auf Anfrage

92



Figur Nr. 92 - Knie 90°

Edelstahl 1.4401

Teilenummer	Ausführung	€/Stk.
844790	IG 1/8"x AG 1/8"	Preis auf Anfrage
844791	IG 1/4"x AG 1/4"	Preis auf Anfrage
844792	IG 3/8"x AG 3/8"	Preis auf Anfrage
844793	IG 1/2"x AG 1/2"	Preis auf Anfrage
844794	IG 3/4"x AG 3/4"	Preis auf Anfrage
835999	IG 1"x AG 1"	Preis auf Anfrage
844795	IG 5/4"x AG 5/4"	Preis auf Anfrage
844796	IG 6/4"x AG 6/4"	Preis auf Anfrage
844797	IG 2"x AG 2"	Preis auf Anfrage
844798	IG 2 1/2"x AG 2 1/2"	Preis auf Anfrage
844799	IG 3"x AG 3"	Preis auf Anfrage
844800	IG 4"x AG 4"	Preis auf Anfrage

Figur Nr. 96 - Winkelverschraubung

Edelstahl 1.4401

96



Teilenummer	Ausführung	€/Stk.
G11344	2x IG 1/2"	Preis auf Anfrage
844801	2x IG 3/4"	Preis auf Anfrage
844802	2x IG 1"	Preis auf Anfrage
844803	2x IG 5/4"	Preis auf Anfrage
844804	2x IG 6/4"	Preis auf Anfrage
844805	2x IG 2"	Preis auf Anfrage

98



PLOBERGER
STAHL - NIRO - ALU - BUNTMETALL

Figur Nr. 98 - Winkelverschraubung

Edelstahl 1.4401

Teilenummer	Ausführung	€/Stk.
844806	IG 1/2"x AG 1/2"	Preis auf Anfrage
844807	IG 3/4"x AG 3/4"	Preis auf Anfrage
844808	IG 1"x AG 1"	Preis auf Anfrage
844809	IG 5/4"x AG 5/4"	Preis auf Anfrage
844810	IG 6/4"x AG 6/4"	Preis auf Anfrage
844811	IG 2"x AG 2"	Preis auf Anfrage

120



Figur Nr. 120 - Knie 45°

Edelstahl 1.4401

Teilenummer	Ausführung	€/Stk.
844812	IG 1/4"	Preis auf Anfrage
844813	IG 3/8"	Preis auf Anfrage
844814	IG 1/2"	Preis auf Anfrage
844815	IG 3/4"	Preis auf Anfrage
844816	IG 1"	Preis auf Anfrage
844817	IG 5/4"	Preis auf Anfrage
844818	IG 6/4"	Preis auf Anfrage
844819	IG 2"	Preis auf Anfrage
844820	IG 3"	Preis auf Anfrage

121



Figur Nr. 121 - Knie 45°

Edelstahl 1.4401

Teilenummer	Ausführung	€/Stk.
844821	IG 3/8"x AG 3/8"	Preis auf Anfrage
844822	IG 1/2"x AG 1/2"	Preis auf Anfrage
844823	IG 3/4"x AG 3/4"	Preis auf Anfrage
844824	IG 1"x AG 1"	Preis auf Anfrage
844825	IG 5/4"x AG 5/4"	Preis auf Anfrage
844826	IG 6/4"x AG 6/4"	Preis auf Anfrage
844827	IG 2"x AG 2"	Preis auf Anfrage
844828	IG 3"x AG 3"	Preis auf Anfrage



Figur Nr. 130 - T-Stück

Edelstahl 1.4401

Teilenummer	Ausführung	€/Stk.
844829	3x IG 1/8"	Preis auf Anfrage
844830	3x IG 1/4"	Preis auf Anfrage
844831	3x IG 3/8"	Preis auf Anfrage
844832	3x IG 1/2"	Preis auf Anfrage
844833	3x IG 3/4"	Preis auf Anfrage
844834	3x IG 1"	Preis auf Anfrage
844835	3x IG 5/4"	Preis auf Anfrage
844836	3x IG 6/4"	Preis auf Anfrage
844837	3x IG 2"	Preis auf Anfrage
844838	3x IG 2 1/2"	Preis auf Anfrage
844839	3x IG 3"	Preis auf Anfrage
844840	3x IG 4"	Preis auf Anfrage

Figur Nr. 130R - T-Stück

Edelstahl 1.4401



Teilenummer	Ausführung	€/Stk.
844841	IG 1/2"x IG 3/8"x IG 1/2"	Preis auf Anfrage
844842	IG 3/4"x IG 3/8"x IG 3/4"	Preis auf Anfrage
844843	IG 3/4"x IG 1/2"x IG 3/4"	Preis auf Anfrage
844844	IG 1"x IG 1/2"x IG 1"	Preis auf Anfrage
844845	IG 1"x IG 3/4"x IG 1"	Preis auf Anfrage
844846	IG 1"x IG 1"x IG 1/2"	Preis auf Anfrage
844847	IG 5/4"x IG 1/2"x IG 5/4"	Preis auf Anfrage
844848	IG 5/4"x IG 3/4"x IG 5/4"	Preis auf Anfrage
844849	IG 5/4"x IG 1"x IG 5/4"	Preis auf Anfrage
844850	IG 6/4"x IG 1/2"x IG 6/4"	Preis auf Anfrage
844851	IG 6/4"x IG 3/4"x IG 6/4"	Preis auf Anfrage
844852	IG 6/4"x IG 1"x IG 6/4"	Preis auf Anfrage
844853	IG 6/4"x IG 5/4"x IG 6/4"	Preis auf Anfrage
844854	IG 2"x IG 3/4"x IG 2"	Preis auf Anfrage
844855	IG 2"x IG 1"x IG 2"	Preis auf Anfrage
844856	IG 2"x IG 5/4"x IG 2"	Preis auf Anfrage
844857	IG 2"x IG 6/4"x IG 2"	Preis auf Anfrage
844858	IG 2 1/2"x IG 2"x IG 2 1/2"	Preis auf Anfrage

180



PLOBERGER
STAHL - NIRO - ALU - BUNTMETALL

Figur Nr. 180 - Kreuzstück

Edelstahl 1.4401

Teilenummer	Ausführung	€/Stk.
844859	4x IG 1/8"	Preis auf Anfrage
844860	4x IG 1/4"	Preis auf Anfrage
844861	4x IG 3/8"	Preis auf Anfrage
844862	4x IG 1/2"	Preis auf Anfrage
844863	4x IG 3/4"	Preis auf Anfrage
844864	4x IG 1"	Preis auf Anfrage
844865	4x IG 5/4"	Preis auf Anfrage
844866	4x IG 6/4"	Preis auf Anfrage
844867	4x IG 2"	Preis auf Anfrage
844868	4x IG 2 1/2"	Preis auf Anfrage
844869	4x IG 3"	Preis auf Anfrage

240



Figur Nr. 240 - Muffe reduziert

Edelstahl 1.4401

Teilenummer	Ausführung	€/Stk.
844870	IG 3/8"x IG 1/4"	Preis auf Anfrage
844871	IG 1/2"x IG 1/4"	Preis auf Anfrage
844872	IG 1/2"x IG 3/8"	Preis auf Anfrage
844873	IG 3/4"x IG 1/2"	Preis auf Anfrage
844874	IG 1"x IG 1/2"	Preis auf Anfrage
844875	IG 1"x IG 3/4"	Preis auf Anfrage
844876	IG 5/4"x IG 1/2"	Preis auf Anfrage
844877	IG 5/4"x IG 3/4"	Preis auf Anfrage
844878	IG 5/4"x IG 1"	Preis auf Anfrage
844879	IG 6/4"x IG 1/2"	Preis auf Anfrage
844880	IG 6/4"x IG 3/4"	Preis auf Anfrage
844881	IG 6/4"x IG 1"	Preis auf Anfrage
844882	IG 6/4"x IG 5/4"	Preis auf Anfrage
844883	IG 2"x IG 1"	Preis auf Anfrage
844884	IG 2"x IG 5/4"	Preis auf Anfrage
844885	IG 2"x IG 6/4"	Preis auf Anfrage
844886	IG 2 1/2"x IG 2"	Preis auf Anfrage
844887	IG 3"x IG 2"	Preis auf Anfrage



Figur Nr. 241 - Reduktion

Edelstahl 1.4401

Teilenummer	Ausführung	€/Stk.
844888	AG 1/4"x IG 1/8"	Preis auf Anfrage
844889	AG 3/8"x IG 1/8"	Preis auf Anfrage
844890	AG 3/8"x IG 1/4"	Preis auf Anfrage
844891	AG 1/2"x IG 1/8"	Preis auf Anfrage
844892	AG 1/2"x IG 1/4"	Preis auf Anfrage
844893	AG 1/2"x IG 3/8"	Preis auf Anfrage
844894	AG 3/4"x IG 1/4"	Preis auf Anfrage
844895	AG 3/4"x IG 3/8"	Preis auf Anfrage
844896	AG 3/4"x IG 1/2"	Preis auf Anfrage
844897	AG 1"x IG 3/8"	Preis auf Anfrage
844898	AG 1"x IG 1/2"	Preis auf Anfrage
844899	AG 1"x IG 3/4"	Preis auf Anfrage
844900	AG 5/4"x IG 1/2"	Preis auf Anfrage
844901	AG 5/4"x IG 3/4"	Preis auf Anfrage
844902	AG 5/4"x IG 1"	Preis auf Anfrage
844903	AG 6/4"x IG 1/2"	Preis auf Anfrage
844904	AG 6/4"x IG 3/4"	Preis auf Anfrage
844905	AG 6/4"x IG 1"	Preis auf Anfrage
844906	AG 6/4"x IG 5/4"	Preis auf Anfrage
844907	AG 2"x IG 1/2"	Preis auf Anfrage
844908	AG 2"x IG 3/4"	Preis auf Anfrage
836048	AG 2"x IG 1"	Preis auf Anfrage
844909	AG 2"x IG 5/4"	Preis auf Anfrage
328481	AG 2"x IG 6/4"	Preis auf Anfrage
H18707	AG 2 1/2"x IG 1"	Preis auf Anfrage
844910	AG 2 1/2"x IG 5/4"	Preis auf Anfrage
844911	AG 2 1/2"x IG 6/4"	Preis auf Anfrage
844912	AG 2 1/2"x IG 2"	Preis auf Anfrage
844913	AG 3"x IG 6/4"	Preis auf Anfrage
844914	AG 3"x IG 2"	Preis auf Anfrage
844915	AG 3"x IG 2 1/2"	Preis auf Anfrage
844916	AG 4"x IG 2"	Preis auf Anfrage
844917	AG 4"x IG 2 1/2"	Preis auf Anfrage
844918	AG 4"x IG 3"	Preis auf Anfrage

245



PLOBERGER 
STAHL - NIRO - ALU - BUNTMETALL

Figur Nr. 245 - Reduktionsdoppelnippel

Edelstahl 1.4401

Teilenummer	Ausführung	€/Stk.
844919	AG 1/4"x AG 1/8"	Preis auf Anfrage
844920	AG 3/8"x AG 1/8"	Preis auf Anfrage
844921	AG 3/8"x AG 1/4"	Preis auf Anfrage
844922	AG 1/2"x AG 1/4"	Preis auf Anfrage
844923	AG 1/2"x AG 3/8"	Preis auf Anfrage
844924	AG 3/4"x AG 1/4"	Preis auf Anfrage
844925	AG 3/4"x AG 3/8"	Preis auf Anfrage
844926	AG 3/4"x AG 1/2"	Preis auf Anfrage
837259	AG 1"x AG 3/4"	Preis auf Anfrage
844927	AG 1"x AG 1/2"	Preis auf Anfrage
844928	AG 5/4"x AG 1/2"	Preis auf Anfrage
844929	AG 5/4"x AG 3/4"	Preis auf Anfrage
837122	AG 5/4"x AG 1"	Preis auf Anfrage
844930	AG 6/4"x AG 1/2"	Preis auf Anfrage
844931	AG 6/4"x AG 3/4"	Preis auf Anfrage
844932	AG 6/4"x AG 1"	Preis auf Anfrage
844933	AG 6/4"x AG 5/4"	Preis auf Anfrage
844934	AG 2"x AG 1"	Preis auf Anfrage
844935	AG 2"x AG 5/4"	Preis auf Anfrage
844936	AG 2"x AG 6/4"	Preis auf Anfrage
844937	AG 2 1/2"x AG 1"	Preis auf Anfrage
844938	AG 2 1/2"x AG 5/4"	Preis auf Anfrage
844939	AG 2 1/2"x AG 6/4"	Preis auf Anfrage
844940	AG 2 1/2"x AG 2"	Preis auf Anfrage
844941	AG 3"x AG 2"	Preis auf Anfrage
844942	AG 3"x AG 2 1/2"	Preis auf Anfrage



Figur Nr. 270 - Muffe

Edelstahl 1.4401; mit Rechtsgewinde

Teilenummer	Ausführung	€/Stk.
835760	2x IG 1/8"	Preis auf Anfrage
835734	2x IG 1/4"	Preis auf Anfrage
844943	2x IG 3/8"	Preis auf Anfrage
835737	2x IG 1/2"	Preis auf Anfrage
835740	2x IG 3/4"	Preis auf Anfrage
844944	2x IG 1"	Preis auf Anfrage
844945	2x IG 5/4"	Preis auf Anfrage
328474	2x IG 6/4"	Preis auf Anfrage
844946	2x IG 2"	Preis auf Anfrage
844947	2x IG 2 1/2"	Preis auf Anfrage
844948	2x IG 3"	Preis auf Anfrage
844949	2x IG 4"	Preis auf Anfrage

Figur Nr. 280 - Doppelnippel

Edelstahl 1.4401; mit Rechtsgewinde



Teilenummer	Ausführung	€/Stk.
844950	2x AG 1/8"	Preis auf Anfrage
844951	2x AG 1/4"	Preis auf Anfrage
844952	2x AG 3/8"	Preis auf Anfrage
844953	2x AG 1/2"	Preis auf Anfrage
844954	2x AG 3/4"	Preis auf Anfrage
835989	2x AG 1"	Preis auf Anfrage
844955	2x AG 5/4"	Preis auf Anfrage
844956	2x AG 6/4"	Preis auf Anfrage
844957	2x AG 2"	Preis auf Anfrage
835679	2x AG 2 1/2"	Preis auf Anfrage
844958	2x AG 3"	Preis auf Anfrage
844959	2x AG 4"	Preis auf Anfrage

290



PLOBERGER
STAHL - NIRO - ALU - BUNTMETALL

Figur Nr. 290 - Stopfen mit Rand

Edelstahl 1.4401

Teilenummer	Ausführung	€/Stk.
844960	AG 1/8"	Preis auf Anfrage
844961	AG 1/4"	Preis auf Anfrage
844962	AG 3/8"	Preis auf Anfrage
844963	AG 1/2"	Preis auf Anfrage
844964	AG 3/4"	Preis auf Anfrage
844965	AG 1"	Preis auf Anfrage
844966	AG 5/4"	Preis auf Anfrage
844967	AG 6/4"	Preis auf Anfrage
844968	AG 2"	Preis auf Anfrage
844969	AG 2 1/2"	Preis auf Anfrage
844970	AG 3"	Preis auf Anfrage
844971	AG 4"	Preis auf Anfrage

291



Figur Nr. 291 - Stopfen ohne Rand

Edelstahl 1.4401

Teilenummer	Ausführung	€/Stk.
844972	AG 1/8"	Preis auf Anfrage
844973	AG 1/4"	Preis auf Anfrage
844974	AG 3/8"	Preis auf Anfrage
844975	AG 1/2"	Preis auf Anfrage
844976	AG 3/4"	Preis auf Anfrage
844977	AG 1"	Preis auf Anfrage
844978	AG 5/4"	Preis auf Anfrage
844979	AG 6/4"	Preis auf Anfrage
844980	AG 2"	Preis auf Anfrage
844981	AG 2 1/2"	Preis auf Anfrage
844982	AG 3"	Preis auf Anfrage

300



Figur Nr. 300 - Sechskantkappe

Edelstahl 1.4401

Teilenummer	Ausführung	€/Stk.
844983	IG 1/8"	Preis auf Anfrage
844984	IG 1/4"	Preis auf Anfrage
844985	IG 3/8"	Preis auf Anfrage
844986	IG 1/2"	Preis auf Anfrage
844987	IG 3/4"	Preis auf Anfrage
844988	IG 1"	Preis auf Anfrage
844989	IG 5/4"	Preis auf Anfrage
844990	IG 6/4"	Preis auf Anfrage
844991	IG 2"	Preis auf Anfrage
844992	IG 2 1/2"	Preis auf Anfrage
844993	IG 3"	Preis auf Anfrage
844994	IG 4"	Preis auf Anfrage

Figur Nr. 310 - Gegenmutter

Edelstahl 1.4401

310



Teilenummer	Ausführung	€/Stk.
838209	IG 3/8"	Preis auf Anfrage
844995	IG 1/2"	Preis auf Anfrage
844996	IG 3/4"	Preis auf Anfrage
844997	IG 1"	Preis auf Anfrage
844998	IG 5/4"	Preis auf Anfrage
844999	IG 6/4"	Preis auf Anfrage
845000	IG 2"	Preis auf Anfrage
845001	IG 2 1/2"	Preis auf Anfrage
845002	IG 3"	Preis auf Anfrage
845003	IG 4"	Preis auf Anfrage

330



PLOBERGER
STAHL - NIRO - ALU - BUNTMETALL

Figur Nr. 330 - Holländer

Edelstahl 1.4401

Teilenummer	Ausführung	€/Stk.
845004	2x IG 1/4"	Preis auf Anfrage
845005	2x IG 3/8"	Preis auf Anfrage
579796	2x IG 1/2"	Preis auf Anfrage
845006	2x IG 3/4"	Preis auf Anfrage
845007	2x IG 1"	Preis auf Anfrage
845008	2x IG 5/4"	Preis auf Anfrage
845009	2x IG 6/4"	Preis auf Anfrage
799535	2x IG 2"	Preis auf Anfrage
845010	2x IG 2 1/2"	Preis auf Anfrage
845011	2x IG 3"	Preis auf Anfrage
845012	2x IG 4"	Preis auf Anfrage

331



Figur Nr. 331 - Holländer

Edelstahl 1.4401

Teilenummer	Ausführung	€/Stk.
845013	IG 1/4"x AG 1/4"	Preis auf Anfrage
845014	IG 3/8"x AG 3/8"	Preis auf Anfrage
736798	IG 1/2"x AG 1/2"	Preis auf Anfrage
845015	IG 3/4"x AG 3/4"	Preis auf Anfrage
835994	IG 1"x AG 1"	Preis auf Anfrage
736801	IG 5/4"x AG 5/4"	Preis auf Anfrage
845016	IG 6/4"x AG 6/4"	Preis auf Anfrage
845017	IG 2"x AG 2"	Preis auf Anfrage
845018	IG 2 1/2"x AG 2 1/2"	Preis auf Anfrage
845019	IG 3"x AG 3"	Preis auf Anfrage
845020	IG 4"x AG 4"	Preis auf Anfrage

340



Figur Nr. 340 - Holländer

Edelstahl 1.4401

Teilenummer	Ausführung	€/Stk.
845021	2x IG 1/4"	Preis auf Anfrage
845022	2x IG 3/8"	Preis auf Anfrage
682086	2x IG 1/2"	Preis auf Anfrage
845023	2x IG 3/4"	Preis auf Anfrage
845024	2x IG 1"	Preis auf Anfrage
845025	2x IG 5/4"	Preis auf Anfrage
845026	2x IG 6/4"	Preis auf Anfrage
845027	2x IG 2"	Preis auf Anfrage
845028	2x IG 2 1/2"	Preis auf Anfrage
845029	2x IG 3"	Preis auf Anfrage
845030	2x IG 4"	Preis auf Anfrage

Figur Nr. 341 - Holländer

Edelstahl 1.4401

341



Teilenummer	Ausführung	€/Stk.
845031	IG 1/8"x AG 1/8"	Preis auf Anfrage
845032	IG 1/4"x AG 1/4"	Preis auf Anfrage
845033	IG 3/8"x AG 3/8"	Preis auf Anfrage
737486	IG 1/2"x AG 1/2"	Preis auf Anfrage
728748	IG 3/4"x AG 3/4"	Preis auf Anfrage
737489	IG 1"x AG 1"	Preis auf Anfrage
845034	IG 5/4"x AG 5/4"	Preis auf Anfrage
845035	IG 6/4"x AG 6/4"	Preis auf Anfrage
845036	IG 2"x AG 2"	Preis auf Anfrage
845037	IG 2 1/2"x AG 2 1/2"	Preis auf Anfrage
845038	IG 3"x AG 3"	Preis auf Anfrage
845039	IG 4"x AG 4"	Preis auf Anfrage

530



PLOBERGER 
STAHL - NIRO - ALU - BUNTMETALL

Figur Nr. 530 - Rohrdoppelnippel

Edelstahl 1.4401

Teilenummer	Ausführung	€/Stk.
845051	40mm - 2x AG 1/4"	Preis auf Anfrage
845052	60mm - 2x AG 1/4"	Preis auf Anfrage
845053	80mm - 2x AG 1/4"	Preis auf Anfrage
845054	100mm - 2x AG 1/4"	Preis auf Anfrage
845055	120mm - 2x AG 1/4"	Preis auf Anfrage
845056	150mm - 2x AG 1/4"	Preis auf Anfrage
845057	40mm - 2x AG 3/8"	Preis auf Anfrage
845058	60mm - 2x AG 3/8"	Preis auf Anfrage
845059	80mm - 2x AG 3/8"	Preis auf Anfrage
845060	100mm - 2x AG 3/8"	Preis auf Anfrage
845061	120mm - 2x AG 3/8"	Preis auf Anfrage
845062	150mm - 2x AG 3/8"	Preis auf Anfrage
845063	40mm - 2x AG 1/2"	Preis auf Anfrage
845064	60mm - 2x AG 1/2"	Preis auf Anfrage
845065	80mm - 2x AG 1/2"	Preis auf Anfrage
845066	100mm - 2x AG 1/2"	Preis auf Anfrage
845067	120mm - 2x AG 1/2"	Preis auf Anfrage
845068	150mm - 2x AG 1/2"	Preis auf Anfrage
845069	200mm - 2x AG 1/2"	Preis auf Anfrage
845070	40mm - 2x AG 3/4"	Preis auf Anfrage
845071	60mm - 2x AG 3/4"	Preis auf Anfrage
845072	80mm - 2x AG 3/4"	Preis auf Anfrage
845073	100mm - 2x AG 3/4"	Preis auf Anfrage
845074	120mm - 2x AG 3/4"	Preis auf Anfrage
845075	150mm - 2x AG 3/4"	Preis auf Anfrage
845076	200mm - 2x AG 3/4"	Preis auf Anfrage
845077	40mm - 2x AG 1"	Preis auf Anfrage
845078	60mm - 2x AG 1"	Preis auf Anfrage
845079	80mm - 2x AG 1"	Preis auf Anfrage
845080	100mm - 2x AG 1"	Preis auf Anfrage
845081	120mm - 2x AG 1"	Preis auf Anfrage
845082	150mm - 2x AG 1"	Preis auf Anfrage
845083	200mm - 2x AG 1"	Preis auf Anfrage
845084	40mm - 2x AG 5/4"	Preis auf Anfrage
845085	60mm - 2x AG 5/4"	Preis auf Anfrage
845086	80mm - 2x AG 5/4"	Preis auf Anfrage
845087	100mm - 2x AG 5/4"	Preis auf Anfrage
845088	120mm - 2x AG 5/4"	Preis auf Anfrage
845089	150mm - 2x AG 5/4"	Preis auf Anfrage
845090	40mm - 2x AG 6/4"	Preis auf Anfrage
845091	60mm - 2x AG 6/4"	Preis auf Anfrage
845092	80mm - 2x AG 6/4"	Preis auf Anfrage
845093	100mm - 2x AG 6/4"	Preis auf Anfrage
845094	120mm - 2x AG 6/4"	Preis auf Anfrage

Preise exkl. MwSt., Frachtkosten, Legierungszuschläge und Attestkosten

501



Figur Nr. 530 - Rohrdoppelnippel

Edelstahl 1.4401

Teilenummer	Ausführung	€/Stk.
845095	150mm - 2x AG 6/4"	Preis auf Anfrage
845096	40mm - 2x AG 2"	Preis auf Anfrage
845097	60mm - 2x AG 2"	Preis auf Anfrage
845098	80mm - 2x AG 2"	Preis auf Anfrage
845099	100mm - 2x AG 2"	Preis auf Anfrage
845100	120mm - 2x AG 2"	Preis auf Anfrage
845101	150mm - 2x AG 2"	Preis auf Anfrage
845102	200mm - 2x AG 2"	Preis auf Anfrage
845103	60mm - 2x AG 2 1/2"	Preis auf Anfrage
845104	80mm - 2x AG 2 1/2"	Preis auf Anfrage
845105	100mm - 2x AG 2 1/2"	Preis auf Anfrage
845106	120mm - 2x AG 2 1/2"	Preis auf Anfrage
845107	150mm - 2x AG 2 1/2"	Preis auf Anfrage
845108	80mm - 2x AG 3"	Preis auf Anfrage
845109	100mm - 2x AG 3"	Preis auf Anfrage
845110	120mm - 2x AG 3"	Preis auf Anfrage
845111	150mm - 2x AG 3"	Preis auf Anfrage
845112	120mm - 2x AG 4"	Preis auf Anfrage

Figur Nr. 600 - Anschweißnippel

Edelstahl 1.4401



Teilenummer	Ausführung	€/Stk.
845040	AG 1/4" x 30mm	Preis auf Anfrage
845041	AG 3/8" x 30mm	Preis auf Anfrage
845042	AG 1/2" x 35mm	Preis auf Anfrage
845043	AG 3/4" x 40mm	Preis auf Anfrage
845044	AG 1" x 40mm	Preis auf Anfrage
845045	AG 5/4" x 50mm	Preis auf Anfrage
845046	AG 6/4" x 50mm	Preis auf Anfrage
845047	AG 2" x 50mm	Preis auf Anfrage
845048	AG 2 1/2" x 60mm	Preis auf Anfrage
845049	AG 3" x 70mm	Preis auf Anfrage
845050	AG 4" x 80mm	Preis auf Anfrage

Stopfen und Kappen

schwarz

Teilenummer	Ausführung	Maße mm	€/Stk.
654456	Stopfen für Quadratrohre	15 x 15 x 0,8-2,0 mm	0,19
654457	Stopfen für Quadratrohre	20 x 20 x 0,8-3,0 mm	0,19
654238	Stopfen für Rechteckrohre	25 x 20 x 1,0-3,0 mm	0,28
654467	Stopfen für Quadratrohre	25 x 25 x 1,0-3,0 mm	0,31
D66183	Stopfen für Rechteckrohre	30 x 10 x 0,8-2,0 mm	0,44
654442	Stopfen für Rechteckrohre	30 x 15 x 0,8-2,5 mm	0,32
654455	Stopfen für Rechteckrohre	30 x 20 x 1,0-3,0 mm	0,44
654469	Stopfen für Quadratrohre	30 x 30 x 1,0-2,5 mm	0,42
654471	Stopfen für Quadratrohre	35 x 35 x 1,0-3,0 mm	0,83
654450	Stopfen für Rechteckrohre	40 x 20 x 0,8-3,0 mm	0,46
654453	Stopfen für Rechteckrohre	40 x 30 x 1,0-3,0 mm	0,98
654473	Stopfen für Quadratrohre	40 x 40 x 1,0-3,0 mm	0,95
F42481	Stopfen für Quadratrohre	45 x 45 x 1,0-3,0 mm	1,15
D62353	Stopfen für Rechteckrohre	50 x 20 x 0,8-3,0 mm	1,15
654454	Stopfen für Rechteckrohre	50 x 30 x 1,0-3,0 mm	1,45
654474	Stopfen für Quadratrohre	50 x 50 x 0,8-3,0 mm	1,25
B54227	Stopfen für Rechteckrohre	60 x 30 x 1,0-3,0 mm	1,95
654476	Stopfen für Quadratrohre	60 x 60 x 1,5-4,0 mm	2,30
D65705	Stopfen für Quadratrohre	70 x 70 x 2,0-4,5 mm	3,90
D71304	Stopfen für Rechteckrohre	80 x 40 x 1,0-3,0 mm	3,20
D79073	Stopfen für Quadratrohre	100 x 100 x 3,0-6,0 mm	9,80
M16284	Kappen für Rundrohre	Rohr-Außen DM 15,5-16,5mm, K16 PVC	0,43
M16286	Kappen für Rundrohre	Rohr-Außen DM 17,8-18,8mm, K18 PVC	0,46
M16288	Kappen für Rundrohre	Rohr-Außen DM 19,4-20,8mm, K20 PVC	0,55
M16290	Kappen für Rundrohre	Rohr-Außen DM 21,5-23mm, K22 PVC	0,52
M16292	Kappen für Rundrohre	Rohr-Außen DM 24,5-26mm, K25 PVC	0,95
D62336	Kappen für Rundrohre	Rohr-Außen DM 29,5-31,5, K 30 PVC	1,15
M16296	Kappen für Rundrohre	Rohr-Außen DM 31,5-33,5mm, K32 PVC	1,30
D62337	Kappen für Rundrohre	Rohr-Außen DM 33-35,5mm, K34 PVC	1,65
D62338	Kappen für Rundrohre	Rohr-Außen DM 41-43mm, K42 PVC	2,40
D62339	Kappen für Rundrohre	Rohr-Außen DM 47-49,5mm, K 48 PVC	2,80
D62340	Kappen für Rundrohre	Rohr-Außen DM 48,5-51mm, K49 PVC	2,95
D68064	Kappen für Rundrohre	Rohr-Außen DM 58-60mm, K59 PVC	3,65
M18485	Stopfen für Rundrohre	GL 20 x 0,8-2,5 mm	0,47
M15067	Stopfen für Rundrohre	GL 25 x 1-3 mm	0,59
M15068	Stopfen für Rundrohre	GL 30 x 0,8-2,5 mm	0,74
M15095	Stopfen für Rundrohre	GL 35 x 1-3 mm	0,88
M15069	Stopfen für Rundrohre	GL 40 x 1-3 mm	1,09
M16396	Stopfen für Rundrohre	GL 50 x 1-2,5mm	1,90
M16397	Stopfen für Rundrohre	GL 60 x 1-3mm	1,97



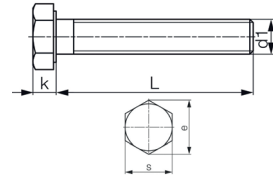
Alu Konstruktionsprofile

Teile-Nr.	Bezeichnung	VPE	Sägeschnitt	VPE	€/Stk.
493149	Winkel V 5 20 Zn	VPE: 1PE=10STK		STZ	11,13
493156	Winkel V 6 30 Zn	VPE: 1PE=10STK		STZ	11,88
534707	Abdeck-u.Einfäßpr.8 ESD schwarz	VPE: 1PE=10STK a 2000 mm		STK	10,20
790948	Scharnier 5 PA, grau	VPE: 1PE=10STK		STK	3,90
911678	T-Nutensteinprofil 8, natur	VPE: Zuschnitt max.6000mm	A	M	20,22
F92201	Universal-Verbindungssatz 5 20, verzinkt			STZ	7,71
Z12710	Abdeckkappe 8 40x40	VPE: 1PE=100STK		STK	1,14
Z12711	Abdeckkappe 8 80x40	VPE: 1PE=100STK		STK	1,89
Z12835	Universal-Stoßverb.Satz 8	VPE: 1PE=100Saetze		STK	15,15
Z21395	Profil 5 20x20	VPE: Zuschnitt max.6000mm	A	M	13,11
Z21397	Profil 5 40x20	VPE: Zuschnitt max.6000mm	A	M	22,92
Z21401	Abdeckkappe 5 20x20	VPE: 1PE=100STK		STK	0,75
Z21402	Abdeckkappe 5 40x20	VPE: 1PE=100STK		STK	0,93
Z21406	Univ.Stoßverbindungs-Satz 5	VPE: 1PE=100Saetze		STK	4,02
Z25405	Abdeck-u.Einf.Pr.5 schwarz	VPE: 1PE=10STK a 2000 mm		M	2,97
Z27224	Standard-Verb.Satz 8 rostfrei	VPE: 1Satz		STK	4,92
Z27345	Winkelsatz 8 Zn 40x40	VPE: 1Satz		GA	11,61
Z27353	Profil 8 40x40 E	VPE: Zuschnitt max.6000mm	B	M	25,53
Z27354	Profil 8 80x40 E	VPE: Zuschnitt max.6000mm	B	M	44,88
Z27395	Verbindungssatz 8 40x40x40, schwarz	VPE: 1PE=10Sätze		STK	15,30
Z27443	Verbindungsprofil 40 z.paarw.Verw.	VPE: Zuschnitt max.6000mm	B	M	175,83
Z27481	Nutenstein 8 St M6 Schwer	VPE: 1PE=100STK		STK	2,64
Z27593	Winkelsatz 5 Zn 20x20	VPE: 1Satz		GA	11,10



Alu Konstruktionsprofile

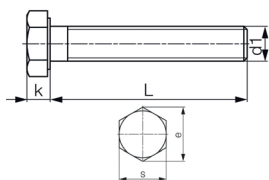
Teile-Nr.	Bezeichnung	VPE	Säge-schnitt	VPE	€/Stk.
Z27626	Profil 6 30x30 L	VPE: Zuschnitt max.6000mm	B	M	22,26
Z27627	Profil 6 60x30 L	VPE: Zuschnitt max.6000mm	B	M	38,64
Z27632	Abdeckkappe 6 30x30	VPE: 1PE=100STK		STK	1,11
Z27633	Abdeckkappe 6 60x30	VPE: 1PE=100STK		STK	1,92
Z27641	Universal-Stoß-Verb.Satz 6	VPE: 1PE=100Saetze		STK	9,84
Z27643	Winkelsatz 6 Zn 30x30	VPE: 1Satz		STK	11,64
Z27655	Abdeck-u.Einf.Pr.6 schwarz	VPE: 1PE=10STK a 2000 mm		M	3,21
Z27679	Profil 5 R20-90 Grad	VPE: Zuschnitt max.3000mm	B	M	12,72
Z27771	Profil 6 R30-90Grad Leicht	VPE: Zuschnitt max.3000mm	B	M	21,48
Z27855	Verbindungssatz 6 30x30x30	VPE: 1PE=100Saetze		STK	11,40
Z27987	Standard Verb.Satz 6,rostfrei	VPE: 1Satz		STK	3,51
Z27988	Standard Verb.Satz 5,rostfrei	VPE: 1Satz		STK	1,80
Z28150	Gelenkwinkel 8	VPE: 1Satz		STK	16,83
Z28191	Gelenkwinkel 5	VPE: 1Satz		STK	13,20
Z28194	Gelenkwinkel 6	VPE: 1Satz		STK	15,54
Z28247	Verbindungssatz 5 20x20x20	VPE: 1PE=100Saetze		STK	9,27
Z29298	Winkel V 8 40 Zn	VPE: 1PE=10STK		STZ	12,75
Z29468	Scharnier 6 Al PP4 leicht	VPE: VE=10Sätze		STZ	23,04
Z29472	Scharnier 8 Al PP4 leicht	VPE: 1VE=10Sätze		STZ	24,09



Sechskantschrauben

Sechskantschrauben DIN 933 / ISO 4017 Stahl 8.8; mit Sechskantkopf; ohne Schaft; verzinkt; VG: Vollgewinde, TG: Teilgewinde;

Dimension		s mm	e mm	k mm	Stk. /Pkt.	Teile-Nr.
M3						
M3 x 5 VG		5,5	6,01	2,00	500	B-206944
M3 x 6 VG		5,5	6,01	2,00	500	B-E31174
M3 x 8 VG		5,5	6,01	2,00	500	B-E31175
M3 x 10 VG		5,5	6,01	2,00	500	B-E31176
M3 x 12 VG		5,5	6,01	2,00	500	B-E31177
M3 x 16 VG		5,5	6,01	2,00	500	B-E31179
M3 x 20 VG		5,5	6,01	2,00	500	B-E31180
M3 x 25 VG		5,5	6,01	2,00	500	B-E31181
M3 x 30 VG		5,5	6,01	2,00	500	B-E31182
M4						
M4 x 6 VG	●	7	7,66	2,80	500	B-E08736
M4 x 8 VG	●	7	7,66	2,80	500	B-E08737
M4 x 10 VG	●	7	7,66	2,80	500	B-E08738
M4 x 12 VG	●	7	7,66	2,80	500	B-E08757
M4 x 16 VG	●	7	7,66	2,80	500	B-E08739
M4 x 20 VG	●	7	7,66	2,80	500	B-E08740
M4 x 25 VG	●	7	7,66	2,80	500	B-E09580
M4 x 30 VG	●	7	7,66	2,80	500	B-E09581
M4 x 35 VG		7	7,66	2,80	500	B-E09582
M4 x 40 VG		7	7,66	2,80	500	B-E09583
M4 x 50 VG		7	7,66	2,80	500	B-E41855
M5						
M5 x 6 VG		8	8,79	3,50	500	B-E09584
M5 x 8 VG	●	8	8,79	3,50	500	B-E08741
M5 x 10 VG	●	8	8,79	3,50	500	B-E01361
M5 x 12 VG	●	8	8,79	3,50	500	B-E01362
M5 x 14 VG		8	8,79	3,50	500	B-E31186
M5 x 16 VG	●	8	8,79	3,50	500	B-E01363
M5 x 18 VG		8	8,79	3,50	500	B-E31187
M5 x 20 VG	●	8	8,79	3,50	500	B-E01364
M5 x 25 VG	●	8	8,79	3,50	500	B-E06833
M5 x 30 VG	●	8	8,79	3,50	500	B-E06834
M5 x 35 VG		8	8,79	3,50	500	B-E08120
M5 x 40 VG	●	8	8,79	3,50	200	B-E09585
M5 x 45 VG		8	8,79	3,50	200	B-E09586
M5 x 50 VG		8	8,79	3,50	200	B-E09587
M5 x 60 VG		8	8,79	3,50	200	B-261708
M6						
M6 x 6 VG		10	11,05	4,00	500	B-E09588
M6 x 8 VG		10	11,05	4,00	500	B-E09589
M6 x 10 VG	●	10	11,05	4,00	500	B-E01365
M6 x 12 VG	●	10	11,05	4,00	500	B-E01366
M6 x 14 VG		10	11,05	4,00	500	B-E31189



Sechskantschrauben

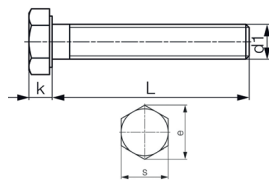
Sechskantschrauben DIN 933 / ISO 4017 Stahl 8.8; mit Sechskantkopf; ohne Schaft; verzinkt; VG: Vollgewinde, TG: Teilgewinde;

Dimension		s mm	e mm	k mm	Stk. /Pkt.	Teile-Nr.
M6 x 16 VG	●	10	11,05	4,00	500	B-E01367
M6 x 18 VG		10	11,05	4,00	500	B-E31190
M6 x 20 VG	●	10	11,05	4,00	500	B-E01368
M6 x 22 VG		10	11,05	4,00	500	B-E31191
M6 x 25 VG	●	10	11,05	4,00	500	B-E01369
M6 x 30 VG	●	10	11,05	4,00	500	B-E01370
M6 x 35 VG		10	11,05	4,00	200	B-E01371
M6 x 40 VG	●	10	11,05	4,00	200	B-E01372
M6 x 45 VG		10	11,05	4,00	200	B-E07532
M6 x 50 VG	●	10	11,05	4,00	200	B-E01373
M6 x 55 VG		10	11,05	4,00	200	B-E09590
M6 x 60 VG		10	11,05	4,00	200	B-E01374
M6 x 65 VG		10	11,05	4,00	200	B-E09591
M6 x 70 VG		10	11,05	4,00	200	B-E01375
M6 x 80 VG		10	11,05	4,00	200	B-E01376
M6 x 90 VG		10	11,05	4,00	200	B-E01377
M6 x 100 VG		10	11,05	4,00	200	B-E01378
M7						
M7 x 16 VG		11	12,12	4,80	500	B-E01379
M7 x 20 VG		11	12,12	4,80	500	B-E01380
M7 x 25 VG		11	12,12	4,80	500	B-E01381
M7 x 30 VG		11	12,12	4,80	500	B-E01382
M7 x 35 VG		11	12,12	4,80	500	B-E09592
M8						
M8 x 8 VG		13	14,38	5,30	200	B-E09593
M8 x 10 VG		13	14,38	5,30	200	B-E01383
M8 x 12 VG	●	13	14,38	5,30	200	B-E01384
M8 x 14 VG		13	14,38	5,30	200	B-E31192
M8 x 16 VG	●	13	14,38	5,30	200	B-E01385
M8 x 18 VG		13	14,38	5,30	200	B-E31193
M8 x 20 VG	●	13	14,38	5,30	200	B-E01386
M8 x 22 VG		13	14,38	5,30	200	B-E26173
M8 x 25 VG	●	13	14,38	5,30	200	B-E01387
M8 x 30 VG	●	13	14,38	5,30	200	B-E01388
M8 x 35 VG	●	13	14,38	5,30	200	B-E01389
M8 x 40 VG	●	13	14,38	5,30	200	B-E01390
M8 x 45 VG	●	13	14,38	5,30	200	B-E07533
M8 x 50 VG	●	13	14,38	5,30	200	B-E01391
M8 x 55 VG		13	14,38	5,30	200	B-E08742
M8 x 60 VG	●	13	14,38	5,30	200	B-E01392
M8 x 65 VG		13	14,38	5,30	200	B-E09594
M8 x 70 VG		13	14,38	5,30	200	B-E01393
M8 x 75 VG		13	14,38	5,30	200	B-E42439
M8 x 80 VG		13	14,38	5,30	200	B-E01394

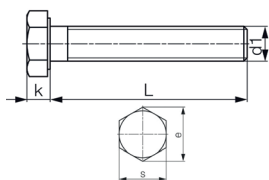
● Heute bestellt - morgen geliefert!

Sechskantschrauben

Sechskantschrauben DIN 933 / ISO 4017 Stahl 8.8; mit Sechskant-
kopf; ohne Schaft; verzinkt; VG: Vollgewinde, TG: Teilgewinde;



Dimension	s mm	e mm	k mm	Stk. /Pkt.	Teile-Nr.
M8 x 90 VG	13	14,38	5,30	100	B-E01395
M8 x 100 VG	13	14,38	5,30	100	B-E01396
M8 x 110 VG	13	14,38	5,30	100	B-E09595
M8 x 120 VG	13	14,38	5,30	100	B-E31194
M8 x 130 VG	13	14,38	5,30	100	B-E42787
M8 x 140 VG	13	14,38	5,30	100	B-E42440
M8 x 150 VG	13	14,38	5,30	100	B-310724
M8 x 160 VG	13	14,38	5,30	100	B-E42890
M10					
M10 x 10 VG	17	18,90	6,40	200	B-E09596
M10 x 12 VG	17	18,90	6,40	200	B-E08743
M10 x 14 VG	17	18,90	6,40	200	B-E31195
M10 x 16 VG	17	18,90	6,40	200	B-E01397
M10 x 20 VG	●	17	18,90	200	B-E01398
M10 x 22 VG	17	18,90	6,40	200	B-E26174
M10 x 25 VG	●	17	18,90	200	B-E01399
M10 x 30 VG	●	17	18,90	200	B-E01400
M10 x 35 VG	●	17	18,90	100	B-E01401
M10 x 40 VG	●	17	18,90	100	B-E01402
M10 x 45 VG	●	17	18,90	100	B-E07534
M10 x 50 VG	●	17	18,90	100	B-E01403
M10 x 55 VG	17	18,90	6,40	100	B-E08744
M10 x 60 VG	●	17	18,90	100	B-E01404
M10 x 65 VG	17	18,90	6,40	100	B-E09597
M10 x 70 VG	17	18,90	6,40	100	B-E01406
M10 x 75 VG	17	18,90	6,40	100	B-E43092
M10 x 80 VG	●	17	18,90	100	B-E01407
M10 x 90 VG	17	18,90	6,40	100	B-E01408
M10 x 100 VG	17	18,90	6,40	100	B-E01409
M10 x 110 VG	17	18,90	6,40	50	B-E09598
M10 x 120 VG	17	18,90	6,40	50	B-E09599
M10 x 130 VG	17	18,90	6,40	50	B-E42437
M10 x 140 VG	17	18,90	6,40	50	B-266972
M10 x 150 VG	17	18,90	6,40	50	B-625208
M12					
M12 x 12 VG	19	21,10	7,50	100	B-E09600
M12 x 16 VG	19	21,10	7,50	100	B-E08745
M12 x 20 VG	●	19	21,10	100	B-E01410
M12 x 25 VG	●	19	21,10	100	B-E01411
M12 x 30 VG	●	19	21,10	100	B-E01412
M12 x 35 VG	●	19	21,10	100	B-E01413
M12 x 40 VG	●	19	21,10	100	B-E01414
M12 x 45 VG	●	19	21,10	100	B-E01415
M12 x 50 VG	●	19	21,10	100	B-E01417



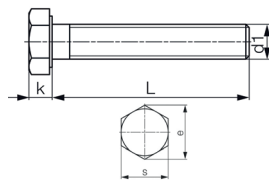
Sechskantschrauben

Sechskantschrauben DIN 933 / ISO 4017 Stahl 8.8; mit Sechskantkopf; ohne Schaft; verzinkt; VG: Vollgewinde, TG: Teilgewinde;

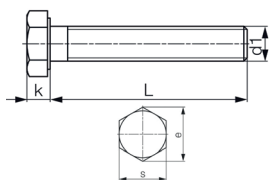
Dimension		s mm	e mm	k mm	Stk. /Pkt.	Teile-Nr.
M12 x 55 VG	●	19	21,10	7,50	50	B-E08746
M12 x 60 VG	●	19	21,10	7,50	100	B-E01418
M12 x 65 VG	●	19	21,10	7,50	50	B-E09601
M12 x 70 VG	●	19	21,10	7,50	50	B-E01419
M12 x 75 VG		19	21,10	7,50	50	B-E37804
M12 x 80 VG	●	19	21,10	7,50	50	B-E01420
M12 x 90 VG	●	19	21,10	7,50	50	B-E01422
M12 x 100 VG	●	19	21,10	7,50	50	B-E01423
M12 x 110 VG		19	21,10	7,50	100	B-E09602
M12 x 120 VG		19	21,10	7,50	50	B-E08747
M12 x 130 VG		19	21,10	7,50	100	B-E09603
M12 x 140 VG		19	21,10	7,50	100	B-E09604
M12 x 150 VG		19	21,10	7,50	100	B-E09605
M12 x 160 VG		19	21,10	7,50	100	B-E30068
M12 x 180 VG		19	21,10	7,50	25	B-E30069
M12 x 200 VG		19	21,10	7,50	100	B-E30070
M12 x 240 VG		19	21,10	7,50	25	B-E42891
M14						
M14 x 20 VG		22	24,49	8,80	100	B-E09607
M14 x 25 VG		22	24,49	8,80	100	B-E08748
M14 x 30 VG		22	24,49	8,80	100	B-E01424
M14 x 35 VG		22	24,49	8,80	100	B-E01425
M14 x 40 VG		22	24,49	8,80	50	B-E01427
M14 x 45 VG		22	24,49	8,80	50	B-E06764
M14 x 50 VG		22	24,49	8,80	50	B-E01428
M14 x 55 VG		22	24,49	8,80	50	B-E09608
M14 x 60 VG		22	24,49	8,80	50	B-E09609
M14 x 65 VG		22	24,49	8,80	50	B-E09610
M14 x 70 VG		22	24,49	8,80	50	B-E09611
M14 x 80 VG		22	24,49	8,80	50	B-E09612
M14 x 90 VG		22	24,49	8,80	50	B-E09613
M14 x 100 VG		22	24,49	8,80	25	B-E09614
M16						
M16 x 20 VG		24	26,75	10,00	50	B-E09616
M16 x 25 VG		24	26,75	10,00	50	B-E07535
M16 x 30 VG	●	24	26,75	10,00	50	B-E01429
M16 x 35 VG	●	24	26,75	10,00	50	B-E01430
M16 x 40 VG	●	24	26,75	10,00	50	B-E01444
M16 x 45 VG	●	24	26,75	10,00	50	B-E01445
M16 x 50 VG	●	24	26,75	10,00	50	B-E01446
M16 x 55 VG	●	24	26,75	10,00	50	B-E08749
M16 x 60 VG	●	24	26,75	10,00	50	B-E01447
M16 x 65 VG	●	24	26,75	10,00	50	B-E09617
M16 x 70 VG	●	24	26,75	10,00	50	B-E01448

Sechskantschrauben

Sechskantschrauben DIN 933 / ISO 4017 Stahl 8.8; mit Sechskant-
kopf; ohne Schaft; verzinkt; VG: Vollgewinde, TG: Teilgewinde;



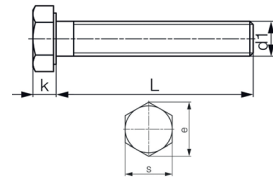
Dimension		s mm	e mm	k mm	Stk. /Pkt.	Teile-Nr.
M16 x 75 VG	●	24	26,75	10,00	50	B-E37805
M16 x 80 VG	●	24	26,75	10,00	50	B-E01449
M16 x 85 VG		24	26,75	10,00	25	B-297578
M16 x 90 VG	●	24	26,75	10,00	25	B-E01450
M16 x 100 VG	●	24	26,75	10,00	50	B-E01451
M16 x 110 VG		24	26,75	10,00	25	B-E09618
M16 x 120 VG		24	26,75	10,00	25	B-E07842
M16 x 130 VG		24	26,75	10,00	25	B-E09619
M16 x 140 VG		24	26,75	10,00	25	B-E07843
M16 x 150 VG		24	26,75	10,00	75	B-E09620
M16 x 160 VG		24	26,75	10,00	50	B-E09621
M16 x 170 VG		24	26,75	10,00	25	B-E90148
M16 x 180 VG		24	26,75	10,00	50	B-E09622
M16 x 200 VG		24	26,75	10,00	25	B-E09623
M18						
M18 x 30 VG		27	30,14	11,50	50	B-E09624
M18 x 35 VG		27	30,14	11,50	50	B-E09625
M18 x 40 VG		27	30,14	11,50	50	B-E09626
M18 x 45 VG		27	30,14	11,50	50	B-E09627
M18 x 50 VG		27	30,14	11,50	50	B-E01452
M18 x 55 VG		27	30,14	11,50	25	B-E09628
M18 x 60 VG		27	30,14	11,50	50	B-E01345
M18 x 65 VG		27	30,14	11,50	25	B-E09629
M18 x 70 VG		27	30,14	11,50	50	B-E09630
M18 x 80 VG		27	30,14	11,50	50	B-E09631
M18 x 100 VG		27	30,14	11,50	25	B-E09633
M20						
M20 x 25 VG		30	33,53	12,50	25	B-E09634
M20 x 30 VG		30	33,53	12,50	50	B-E08750
M20 x 35 VG		30	33,53	12,50	50	B-E08751
M20 x 40 VG		30	33,53	12,50	50	B-E01453
M20 x 45 VG		30	33,53	12,50	50	B-E01454
M20 x 50 VG	●	30	33,53	12,50	50	B-E01455
M20 x 55 VG		30	33,53	12,50	50	B-E08752
M20 x 60 VG		30	33,53	12,50	50	B-E01456
M20 x 65 VG		30	33,53	12,50	50	B-E09635
M20 x 70 VG	●	30	33,53	12,50	50	B-E01457
M20 x 75 VG		30	33,53	12,50	25	B-E43288
M20 x 80 VG	●	30	33,53	12,50	25	B-E01458
M20 x 90 VG		30	33,53	12,50	25	B-E01459
M20 x 100 VG		30	33,53	12,50	25	B-E01460
M20 x 110 VG		30	33,53	12,50	50	B-E09636
M20 x 120 VG		30	33,53	12,50	25	B-E07844
M20 x 130 VG		30	33,53	12,50	40	B-E09637



Sechskantschrauben

Sechskantschrauben DIN 933 / ISO 4017 Stahl 8.8; mit Sechskantkopf; ohne Schaft; verzinkt; VG: Vollgewinde, TG: Teilgewinde;

Dimension	s mm	e mm	k mm	Stk. /Pkt.	Teile-Nr.
M20 x 140 VG	30	33,53	12,50	40	B-E07845
M20 x 150 VG	30	33,53	12,50	25	B-E09638
M20 x 160 VG	30	33,53	12,50	40	B-E09639
M20 x 180 VG	30	33,53	12,50	35	B-E09640
M20 x 200 VG	30	33,53	12,50	35	B-E09641
M22					
M22 x 40 VG	32	35,72	14,00	25	B-E09642
M22 x 50 VG	32	35,72	14,00	25	B-E09644
M22 x 60 VG	32	35,72	14,00	10	B-E09646
M22 x 70 VG	32	35,72	14,00	25	B-E09648
M22 x 80 VG	32	35,72	14,00	25	B-E09649
M22 x 90 VG	32	35,72	14,00	25	B-E09650
M22 x 100 VG	32	35,72	14,00	10	B-E09651
M22 x 120 VG	32	35,72	14,00	10	B-E43639
M24					
M24 x 40 VG	36	39,98	15,00	25	B-E01461
M24 x 45 VG	36	39,98	15,00	25	B-E09652
M24 x 50 VG	36	39,98	15,00	25	B-E01462
M24 x 55 VG	36	39,98	15,00	25	B-E09653
M24 x 60 VG	36	39,98	15,00	25	B-E01463
M24 x 65 VG	36	39,98	15,00	25	B-E09654
M24 x 70 VG	36	39,98	15,00	25	B-E01464
M24 x 75 VG	36	39,98	15,00	25	B-E09655
M24 x 80 VG	36	39,98	15,00	10	B-E08753
M24 x 90 VG	36	39,98	15,00	10	B-E08754
M24 x 100 VG	36	39,98	15,00	10	B-E08755
M24 x 110 VG	36	39,98	15,00	10	B-E42448
M24 x 120 VG	36	39,98	15,00	40	B-E08756
M24 x 130 VG	36	39,98	15,00	40	B-E90454
M24 x 140 VG	36	39,98	15,00	40	B-E09656
M24 x 160 VG	36	39,98	15,00	30	B-E30087
M24 x 170 VG	36	39,98	15,00	25	B-E43056
M24 x 180 VG	36	39,98	15,00	25	B-E30088
M24 x 200 VG	36	39,98	15,00	25	B-E30089
M24 x 220 VG	36	39,98	15,00	20	B-E37806
M24 x 240 VG	36	39,98	15,00	10	B-E37807
M27					
M27 x 50 VG	41	45,20	17,00	10	B-E43323
M27 x 60 VG	41	45,20	17,00	25	B-E06741
M27 x 70 VG	41	45,20	17,00	25	B-E06742
M27 x 80 VG	41	45,20	17,00	10	B-E09663
M27 x 90 VG	41	45,20	17,00	10	B-258989
M27 x 100 VG	41	45,20	17,00	20	B-E09658
M27 x 120 VG	41	45,20	17,00	10	B-E09659



Sechskantschrauben

Sechskantschrauben DIN 933 / ISO 4017 Stahl 8.8; mit Sechskantkopf; ohne Schaft; verzinkt; VG: Vollgewinde, TG: Teilgewinde;

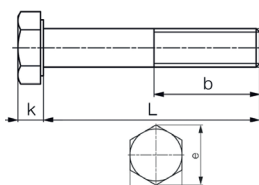
Dimension	s mm	e mm	k mm	Stk. /Pkt.	Teile-Nr.
M30					
M30 x 60 VG	46	50,85	18,70	25	B-E09660
M30 x 70 VG	46	50,85	18,70	25	B-E09662
M30 x 80 VG	46	50,85	18,70	20	B-E07161
M30 x 90 VG	46	50,85	18,70	20	B-E09664
M30 x 100 VG	46	50,85	18,70	15	B-E09665
M30 x 110 VG	46	50,85	18,70	15	B-E42893
M30 x 120 VG	46	50,85	18,70	15	B-E09666
M30 x 130 VG	46	50,85	18,70	5	B-265393
M30 x 140 VG	46	50,85	18,70	5	B-E09667
M30 x 160 VG	46	50,85	18,70	5	B-340679
M36					
M36 x 60 VG	55	60,79	22,50	5	B-E09673
M36 x 70 VG	55	60,79	22,50	5	B-E09674
M36 x 80 VG	55	60,79	22,50	5	B-E09675
M36 x 90 VG	55	60,79	22,50	5	B-E09676
M36 x 100 VG	55	60,79	22,50	5	B-E09677
M36 x 120 VG	55	60,79	22,50	5	B-E09678
M36 x 140 VG	55	60,79	22,50	5	B-E09679

2070 Retz - Im Stadtfeld 4 - Tel. 02942 / 3471

Thomas Schrejma	DW 1025	thomas.schrejma@ploberger.net
Mario Schaffer	DW 1012	mario.schaffer@ploberger.net
Robert Kahrer	DW 1038	robert.kahrer@ploberger.net
Jörg Artmann	DW 1028	joerg.artmann@ploberger.net
Michael Rain	DW 1035	michael.rain@ploberger.net

3300 Amstetten - Mitterfeldstraße 5 - Tel. 07472 / 62 885

Klaus Bruckner	DW 8501	klaus.bruckner@ploberger.net
Christian Fertl	DW 8502	christian.fertl@ploberger.net
Markus Parzer	DW 8505	markus.parzer@ploberger.net
Susanne Fertl	DW 8503	susanne.fertl@ploberger.net



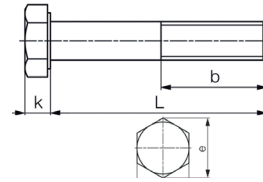
Sechskantschrauben

Sechskantschrauben DIN 931 / ISO 4014 Stahl 8.8; verzinkt; mit Schaft; VG: Vollgewinde, TG: Teilgewinde;

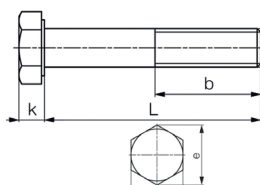
Dimension	b mm	s mm	e mm	k mm	Stk. /Pkt.	Teile-Nr.
M4						
M4 x 25 TG	14,00	7	7,66	2,80	500	B-E09768
M4 x 30 TG	14,00	7	7,66	2,80	500	B-E09769
M4 x 35 TG	14,00	7	7,66	2,80	500	B-E09770
M4 x 40 TG	14,00	7	7,66	2,80	500	B-E09771
M4 x 50 TG	14,00	7	7,66	2,80	500	B-E09773
M5						
M5 x 30 TG	16,00	8	8,79	3,50	500	B-E09774
M5 x 35 TG	16,00	8	8,79	3,50	200	B-E09775
M5 x 40 TG	16,00	8	8,79	3,50	200	B-E07556
M5 x 45 TG	16,00	8	8,79	3,50	200	B-E09776
M5 x 50 TG	16,00	8	8,79	3,50	200	B-E07557
M5 x 60 TG	16,00	8	8,79	3,50	200	B-E09777
M5 x 70 TG	16,00	8	8,79	3,50	200	B-E09778
M5 x 80 TG	16,00	8	8,79	3,50	200	B-E09779
M6						
M6 x 30 TG	18,00	10	11,05	4,00	500	B-E01280
M6 x 35 TG	18,00	10	11,05	4,00	200	B-E01281
M6 x 40 TG	18,00	10	11,05	4,00	200	B-E01282
M6 x 45 TG	18,00	10	11,05	4,00	200	B-E01283
M6 x 50 TG	18,00	10	11,05	4,00	200	B-E01284
M6 x 55 TG	18,00	10	11,05	4,00	200	B-E09780
M6 x 60 TG	18,00	10	11,05	4,00	200	B-E01285
M6 x 65 TG	18,00	10	11,05	4,00	200	B-E09781
M6 x 70 TG	18,00	10	11,05	4,00	200	B-E07583
M6 x 75 TG	18,00	10	11,05	4,00	200	B-E09782
M6 x 80 TG	18,00	10	11,05	4,00	200	B-E01286
M6 x 85 TG	18,00	10	11,05	4,00	100	B-E43661
M6 x 90 TG	18,00	10	11,05	4,00	100	B-E07584
M6 x 100 TG	18,00	10	11,05	4,00	100	B-E01287
M6 x 110 TG	18,00	10	11,05	4,00	100	B-E09783
M6 x 120 TG	18,00	10	11,05	4,00	100	B-E09784
M7						
M7 x 40 TG	20,00	11	12,12	4,80	200	B-E01289
M7 x 50 TG	20,00	11	12,12	4,80	200	B-E01290
M7 x 60 TG	20,00	11	12,12	4,80	200	B-E01291
M8						
M8 x 35 TG	22,00	13	14,38	5,30	200	B-E01292
M8 x 40 TG	● 22,00	13	14,38	5,30	200	B-E01293
M8 x 45 TG	22,00	13	14,38	5,30	200	B-E01294
M8 x 50 TG	● 22,00	13	14,38	5,30	200	B-E01295
M8 x 55 TG	22,00	13	14,38	5,30	200	B-E01296
M8 x 60 TG	● 22,00	13	14,38	5,30	200	B-E01297
M8 x 65 TG	22,00	13	14,38	5,30	200	B-E08508

Sechskantschrauben

Sechskantschrauben DIN 931 / ISO 4014 Stahl 8.8; verzinkt; mit Schaft; VG: Vollgewinde, TG: Teilgewinde;



Dimension		b mm	s mm	e mm	k mm	Stk. /Pkt.	Teile-Nr.
M8 x 70 TG	●	22,00	13	14,38	5,30	200	B-E01298
M8 x 75 TG		22,00	13	14,38	5,30	200	B-E09788
M8 x 80 TG	●	22,00	13	14,38	5,30	200	B-E01299
M8 x 85 TG		22,00	13	14,38	5,30	100	B-394459
M8 x 90 TG		22,00	13	14,38	5,30	100	B-E01300
M8 x 100 TG		22,00	13	14,38	5,30	100	B-E01301
M8 x 110 TG		22,00	13	14,38	5,30	100	B-E08528
M8 x 120 TG		22,00	13	14,38	5,30	100	B-E01302
M8 x 130 TG		28,00	13	14,38	5,30	100	B-E09789
M8 x 140 TG		28,00	13	14,38	5,30	100	B-E09790
M8 x 150 TG		28,00	13	14,38	5,30	100	B-E09791
M8 x 160 TG		28,00	13	14,38	5,30	100	B-E09792
M8 x 170 TG		28,00	13	14,38	5,30	100	B-E42858
M8 x 180 TG		28,00	13	14,38	5,30	100	B-E42859
M8 x 190 TG		28,00	13	14,38	5,30	100	B-E42860
M8 x 200 TG		28,00	13	14,38	5,30	100	B-E42861
M10							
M10 x 40 TG	●	26,00	17	18,90	6,40	100	B-E01303
M10 x 45 TG		26,00	17	18,90	6,40	100	B-E01304
M10 x 50 TG	●	26,00	17	18,90	6,40	100	B-E01305
M10 x 55 TG		26,00	17	18,90	6,40	100	B-E08533
M10 x 60 TG	●	26,00	17	18,90	6,40	100	B-E01306
M10 x 65 TG		26,00	17	18,90	6,40	100	B-E08534
M10 x 70 TG	●	26,00	17	18,90	6,40	100	B-E01307
M10 x 75 TG		26,00	17	18,90	6,40	100	B-E09793
M10 x 80 TG	●	26,00	17	18,90	6,40	100	B-E01308
M10 x 85 TG		26,00	17	18,90	6,40	100	B-E09794
M10 x 90 TG	●	26,00	17	18,90	6,40	100	B-E01309
M10 x 100 TG	●	26,00	17	18,90	6,40	50	B-E01310
M10 x 110 TG		26,00	17	18,90	6,40	50	B-E01311
M10 x 120 TG		26,00	17	18,90	6,40	50	B-E01312
M10 x 130 TG		32,00	17	18,90	6,40	50	B-E08682
M10 x 140 TG		32,00	17	18,90	6,40	50	B-E08688
M10 x 150 TG		32,00	17	18,90	6,40	50	B-E08693
M10 x 160 TG		32,00	17	18,90	6,40	50	B-E09795
M10 x 170 TG		32,00	17	18,90	6,40	50	B-E31243
M10 x 180 TG		32,00	17	18,90	6,40	50	B-E09796
M10 x 190 TG		32,00	17	18,90	6,40	50	B-E31244
M10 x 200 TG		32,00	17	18,90	6,40	50	B-E09797
M10 x 220 TG		45,00	17	18,90	6,40	25	B-E31245
M10 x 240 TG		45,00	17	18,90	6,40	25	B-E37809
M10 x 260 TG		45,00	17	18,90	6,40	50	B-E37810
M10 x 280 TG		45,00	17	18,90	6,40	50	B-E37811
M10 x 300 TG		45,00	17	18,90	6,40	50	B-E37812



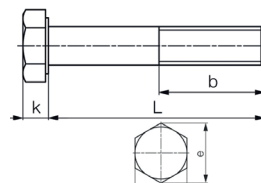
Sechskantschrauben

Sechskantschrauben DIN 931 / ISO 4014 Stahl 8.8; verzinkt; mit Schaft; VG: Vollgewinde, TG: Teilgewinde;

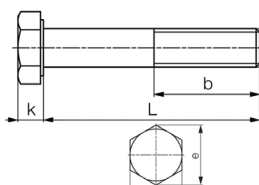
Dimension		b mm	s mm	e mm	k mm	Stk. /Pkt.	Teile-Nr.
M12							
M12 x 40 TG	●	30,00	19	21,10	7,50	100	B-224766
M12 x 45 TG		30,00	19	21,10	7,50	100	B-E01314
M12 x 50 TG	●	30,00	19	21,10	7,50	100	B-E01315
M12 x 55 TG		30,00	19	21,10	7,50	100	B-E01316
M12 x 60 TG	●	30,00	19	21,10	7,50	100	B-E01317
M12 x 65 TG		30,00	19	21,10	7,50	100	B-E08694
M12 x 70 TG	●	30,00	19	21,10	7,50	50	B-E01318
M12 x 75 TG		30,00	19	21,10	7,50	50	B-E09799
M12 x 80 TG	●	30,00	19	21,10	7,50	50	B-E01319
M12 x 85 TG		30,00	19	21,10	7,50	50	B-E09800
M12 x 90 TG	●	30,00	19	21,10	7,50	50	B-E01320
M12 x 100 TG	●	30,00	19	21,10	7,50	50	B-E01321
M12 x 110 TG		30,00	19	21,10	7,50	50	B-E01322
M12 x 120 TG	●	30,00	19	21,10	7,50	50	B-E01323
M12 x 125 TG		30,00	19	21,10	7,50	25	B-E43401
M12 x 130 TG		36,00	19	21,10	7,50	50	B-E08119
M12 x 140 TG		36,00	19	21,10	7,50	50	B-E07252
M12 x 150 TG		36,00	19	21,10	7,50	50	B-E08697
M12 x 160 TG		36,00	19	21,10	7,50	50	B-E08698
M12 x 170 TG		36,00	19	21,10	7,50	50	B-E31250
M12 x 180 TG		36,00	19	21,10	7,50	50	B-E08702
M12 x 190 TG		36,00	19	21,10	7,50	40	B-E31251
M12 x 200 TG		36,00	19	21,10	7,50	25	B-E08703
M12 x 220 TG		49,00	19	21,10	7,50	40	B-E31252
M12 x 240 TG		49,00	19	21,10	7,50	80	B-E31253
M12 x 260 TG		49,00	19	21,10	7,50	80	B-E31254
M12 x 280 TG		49,00	19	21,10	7,50	25	B-E31255
M12 x 300 TG		49,00	19	21,10	7,50	25	B-E31256
M14							
M14 x 50 TG		34,00	22	24,49	8,80	100	B-E09801
M14 x 55 TG		34,00	22	24,49	8,80	50	B-E09802
M14 x 60 TG		34,00	22	24,49	8,80	100	B-E01326
M14 x 65 TG		34,00	22	24,49	8,80	50	B-E09803
M14 x 70 TG		34,00	22	24,49	8,80	50	B-E01327
M14 x 75 TG		34,00	22	24,49	8,80	50	B-E09804
M14 x 80 TG		34,00	22	24,49	8,80	50	B-E01328
M14 x 90 TG		34,00	22	24,49	8,80	50	B-E01329
M14 x 100 TG		34,00	22	24,49	8,80	50	B-E01330
M14 x 110 TG		34,00	22	24,49	8,80	50	B-E01331
M14 x 120 TG		34,00	22	24,49	8,80	50	B-E01332
M14 x 130 TG		40,00	22	24,49	8,80	50	B-E09805
M14 x 140 TG		40,00	22	24,49	8,80	50	B-E08718
M14 x 150 TG		40,00	22	24,49	8,80	25	B-E09806

Sechskantschrauben

Sechskantschrauben DIN 931 / ISO 4014 Stahl 8.8; verzinkt; mit Schaft; VG: Vollgewinde, TG: Teilgewinde;



Dimension	b mm	s mm	e mm	k mm	Stk. /Pkt.	Teile-Nr.
M14 x 160 TG	40,00	22	24,49	8,80	50	B-E08719
M14 x 180 TG	40,00	22	24,49	8,80	50	B-E08720
M14 x 200 TG	40,00	22	24,49	8,80	25	B-E08721
M16						
M16 x 50 TG	38,00	24	26,75	10,00	50	B-E42999
M16 x 55 TG	38,00	24	26,75	10,00	25	B-E01334
M16 x 60 TG	● 38,00	24	26,75	10,00	50	B-E01335
M16 x 65 TG	● 38,00	24	26,75	10,00	50	B-E08722
M16 x 70 TG	● 38,00	24	26,75	10,00	50	B-E01336
M16 x 75 TG	● 38,00	24	26,75	10,00	25	B-E09807
M16 x 80 TG	● 38,00	24	26,75	10,00	50	B-E01337
M16 x 85 TG	● 38,00	24	26,75	10,00	50	B-E09808
M16 x 90 TG	● 38,00	24	26,75	10,00	50	B-E01338
M16 x 100 TG	● 38,00	24	26,75	10,00	50	B-E01339
M16 x 110 TG	● 38,00	24	26,75	10,00	50	B-E01340
M16 x 120 TG	● 38,00	24	26,75	10,00	50	B-E01341
M16 x 130 TG	● 44,00	24	26,75	10,00	50	B-E01342
M16 x 140 TG	● 44,00	24	26,75	10,00	50	B-E01343
M16 x 150 TG	● 44,00	24	26,75	10,00	50	B-E01344
M16 x 160 TG	44,00	24	26,75	10,00	25	B-E06710
M16 x 170 TG	44,00	24	26,75	10,00	25	B-E31257
M16 x 180 TG	44,00	24	26,75	10,00	25	B-E06711
M16 x 190 TG	44,00	24	26,75	10,00	25	B-E31258
M16 x 200 TG	44,00	24	26,75	10,00	25	B-E06712
M16 x 220 TG	57,00	24	26,75	10,00	25	B-E07156
M16 x 240 TG	57,00	24	26,75	10,00	25	B-E07157
M16 x 260 TG	57,00	24	26,75	10,00	25	B-E08494
M16 x 280 TG	57,00	24	26,75	10,00	25	B-E08723
M16 x 300 TG	57,00	24	26,75	10,00	25	B-E08724
M16 x 320 TG	57,00	24	26,75	10,00	25	B-E08725
M16 x 340 TG	57,00	24	26,75	10,00	5	B-E09809
M16 x 360 TG	57,00	24	26,75	10,00	5	B-E09810
M16 x 380 TG	57,00	24	26,75	10,00	5	B-E31259
M16 x 400 TG	57,00	24	26,75	10,00	5	B-E09811
M18						
M18 x 70 TG	42,00	27	30,14	11,50	50	B-E01346
M18 x 80 TG	42,00	27	30,14	11,50	50	B-E01347
M18 x 90 TG	42,00	27	30,14	11,50	50	B-E08726
M18 x 100 TG	42,00	27	30,14	11,50	50	B-E01348
M18 x 110 TG	42,00	27	30,14	11,50	25	B-E09819
M18 x 120 TG	42,00	27	30,14	11,50	50	B-E01349
M18 x 130 TG	48,00	27	30,14	11,50	25	B-E09820
M18 x 140 TG	48,00	27	30,14	11,50	25	B-E06713
M18 x 150 TG	48,00	27	30,14	11,50	25	B-E09821



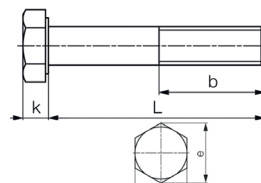
Sechskantschrauben

Sechskantschrauben DIN 931 / ISO 4014 Stahl 8.8; verzinkt; mit Schaft; VG: Vollgewinde, TG: Teilgewinde;

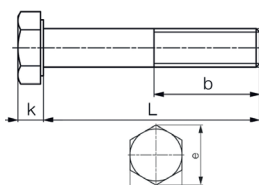
Dimension	b mm	s mm	e mm	k mm	Stk. /Pkt.	Teile-Nr.
M18 x 160 TG	48,00	27	30,14	11,50	25	B-E06714
M18 x 180 TG	48,00	27	30,14	11,50	25	B-E06715
M18 x 200 TG	48,00	27	30,14	11,50	25	B-E09822
M20						
M20 x 60 TG	46,00	30	33,53	12,50	25	B-723480
M20 x 65 TG	46,00	30	33,53	12,50	50	B-E08727
M20 x 70 TG	46,00	30	33,53	12,50	50	B-E01351
M20 x 75 TG	46,00	30	33,53	12,50	50	B-E09828
M20 x 80 TG	46,00	30	33,53	12,50	25	B-E01352
M20 x 85 TG	46,00	30	33,53	12,50	25	B-E09829
M20 x 90 TG	46,00	30	33,53	12,50	25	B-E01353
M20 x 100 TG	46,00	30	33,53	12,50	25	B-E01354
M20 x 110 TG	46,00	30	33,53	12,50	25	B-E01355
M20 x 120 TG	46,00	30	33,53	12,50	25	B-E01356
M20 x 130 TG	52,00	30	33,53	12,50	25	B-E08728
M20 x 140 TG	52,00	30	33,53	12,50	25	B-E06749
M20 x 150 TG	52,00	30	33,53	12,50	25	B-E01357
M20 x 160 TG	52,00	30	33,53	12,50	25	B-E06716
M20 x 170 TG	52,00	30	33,53	12,50	40	B-E37813
M20 x 180 TG	52,00	30	33,53	12,50	40	B-E06727
M20 x 190 TG	52,00	30	33,53	12,50	40	B-E37814
M20 x 200 TG	52,00	30	33,53	12,50	40	B-E06717
M20 x 220 TG	65,00	30	33,53	12,50	40	B-E07158
M20 x 240 TG	65,00	30	33,53	12,50	40	B-E07159
M20 x 250 TG	65,00	30	33,53	12,50	40	B-E42865
M20 x 260 TG	65,00	30	33,53	12,50	40	B-E08495
M20 x 280 TG	65,00	30	33,53	12,50	30	B-E08496
M20 x 300 TG	65,00	30	33,53	12,50	30	B-E08497
M20 x 320 TG	65,00	30	33,53	12,50	5	B-E09830
M20 x 340 TG	65,00	30	33,53	12,50	5	B-E09831
M20 x 360 TG	65,00	30	33,53	12,50	5	B-E09832
M20 x 380 TG	65,00	30	33,53	12,50	5	B-E09833
M20 x 400 TG	65,00	30	33,53	12,50	5	B-E09834
M20 x 440 TG	65,00	30	33,53	12,50	5	B-E31263
M22						
M22 x 70 TG	50,00	32	35,72	14,00	25	B-E09837
M22 x 80 TG	50,00	32	35,72	14,00	25	B-E09840
M22 x 90 TG	50,00	32	35,72	14,00	25	B-E09841
M22 x 100 TG	50,00	32	35,72	14,00	25	B-E09842
M22 x 110 TG	50,00	32	35,72	14,00	10	B-E09843
M22 x 120 TG	50,00	32	35,72	14,00	10	B-E09844
M22 x 130 TG	56,00	32	35,72	14,00	10	B-E09845
M22 x 140 TG	56,00	32	35,72	14,00	10	B-E09846
M22 x 150 TG	56,00	32	35,72	14,00	10	B-E09847

Sechskantschrauben

Sechskantschrauben DIN 931 / ISO 4014 Stahl 8.8; verzinkt; mit Schaft; VG: Vollgewinde, TG: Teilgewinde;



Dimension	b mm	s mm	e mm	k mm	Stk. /Pkt.	Teile-Nr.
M22 x 160 TG	56,00	32	35,72	14,00	10	B-E09848
M22 x 180 TG	56,00	32	35,72	14,00	10	B-E09849
M22 x 200 TG	56,00	32	35,72	14,00	10	B-E09850
M24						
M24 x 75 TG	54,00	36	39,98	15,00	25	B-E09953
M24 x 80 TG	54,00	36	39,98	15,00	25	B-E01358
M24 x 85 TG	54,00	36	39,98	15,00	25	B-E09954
M24 x 90 TG	54,00	36	39,98	15,00	10	B-E01359
M24 x 100 TG	54,00	36	39,98	15,00	10	B-E01360
M24 x 110 TG	54,00	36	39,98	15,00	10	B-E06718
M24 x 120 TG	54,00	36	39,98	15,00	10	B-E06719
M24 x 130 TG	60,00	36	39,98	15,00	20	B-E08729
M24 x 140 TG	60,00	36	39,98	15,00	10	B-E06720
M24 x 150 TG	60,00	36	39,98	15,00	10	B-E06721
M24 x 160 TG	60,00	36	39,98	15,00	10	B-E06722
M24 x 170 TG	60,00	36	39,98	15,00	10	B-E36914
M24 x 180 TG	60,00	36	39,98	15,00	25	B-E06723
M24 x 200 TG	60,00	36	39,98	15,00	15	B-E06728
M24 x 220 TG	73,00	36	39,98	15,00	20	B-E06724
M24 x 240 TG	73,00	36	39,98	15,00	20	B-E06729
M24 x 260 TG	73,00	36	39,98	15,00	20	B-E06730
M24 x 280 TG	73,00	36	39,98	15,00	10	B-E06731
M24 x 300 TG	73,00	36	39,98	15,00	10	B-E06732
M24 x 320 TG	73,00	36	39,98	15,00	10	B-E09955
M24 x 340 TG	73,00	36	39,98	15,00	10	B-E09956
M24 x 350 TG	73,00	36	39,98	15,00	5	B-E42866
M24 x 360 TG	73,00	36	39,98	15,00	5	B-E09957
M24 x 380 TG	73,00	36	39,98	15,00	5	B-E09958
M24 x 400 TG	73,00	36	39,98	15,00	5	B-E09959
M24 x 440 TG	73,00	36	39,98	15,00	5	B-E09960
M27						
M27 x 80 TG	60,00	41	45,20	17,00	10	B-E06743
M27 x 90 TG	60,00	41	45,20	17,00	35	B-E06744
M27 x 100 TG	60,00	41	45,20	17,00	25	B-E06745
M27 x 110 TG	60,00	41	45,20	17,00	10	B-E08730
M27 x 120 TG	60,00	41	45,20	17,00	10	B-E08731
M27 x 130 TG	66,00	41	45,20	17,00	10	B-E09963
M27 x 140 TG	66,00	41	45,20	17,00	10	B-E09964
M27 x 150 TG	66,00	41	45,20	17,00	10	B-E09965
M27 x 160 TG	66,00	41	45,20	17,00	10	B-E09966
M27 x 200 TG	66,00	41	45,20	17,00	5	B-E09968
M27 x 220 TG	66,00	41	45,20	17,00	5	B-E09969
M27 x 240 TG	66,00	41	45,20	17,00	5	B-E09970
M27 x 260 TG	66,00	41	45,20	17,00	5	B-E09971



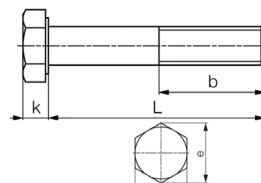
Sechskantschrauben

Sechskantschrauben DIN 931 / ISO 4014 Stahl 8.8; verzinkt; mit Schaft; VG: Vollgewinde, TG: Teilgewinde;

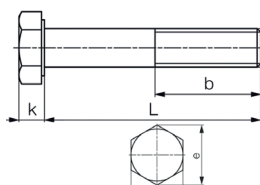
Dimension	b mm	s mm	e mm	k mm	Stk. /Pkt.	Teile-Nr.
M27 x 280 TG	66,00	41	45,20	17,00	5	B-E09972
M27 x 300 TG	66,00	41	45,20	17,00	5	B-E09973
M30						
M30 x 90 TG	66,00	46	50,85	18,70	30	B-E07160
M30 x 100 TG	66,00	46	50,85	18,70	15	B-E06733
M30 x 110 TG	66,00	46	50,85	18,70	25	B-E09974
M30 x 120 TG	66,00	46	50,85	18,70	25	B-E06734
M30 x 130 TG	72,00	46	50,85	18,70	15	B-E09975
M30 x 140 TG	72,00	46	50,85	18,70	20	B-E06735
M30 x 150 TG	72,00	46	50,85	18,70	10	B-E09976
M30 x 160 TG	72,00	46	50,85	18,70	10	B-E06736
M30 x 180 TG	72,00	46	50,85	18,70	15	B-E06737
M30 x 200 TG	72,00	46	50,85	18,70	15	B-E06738
M30 x 220 TG	85,00	46	50,85	18,70	15	B-E08732
M30 x 240 TG	85,00	46	50,85	18,70	15	B-E08733
M30 x 260 TG	85,00	46	50,85	18,70	15	B-E06725
M30 x 280 TG	85,00	46	50,85	18,70	10	B-E08734
M30 x 300 TG	85,00	46	50,85	18,70	10	B-E08735
M30 x 320 TG	85,00	46	50,85	18,70	5	B-E29876
M30 x 340 TG	85,00	46	50,85	18,70	5	B-E09977
M30 x 360 TG	85,00	46	50,85	18,70	5	B-E09978
M30 x 380 TG	85,00	46	50,85	18,70	5	B-E31267
M33						
M36 x 110 TG	78,00	55	60,79	22,50	5	B-E09996
M36 x 120 TG	78,00	55	60,79	22,50	5	B-E09997
M36 x 140 TG	84,00	55	60,79	22,50	5	B-E09998
M36 x 150 TG	84,00	55	60,79	22,50	5	B-E09999
M36 x 160 TG	84,00	55	60,79	22,50	5	B-E10000
M36 x 180 TG	84,00	55	60,79	22,50	5	B-E10001
M36 x 200 TG	84,00	55	60,79	22,50	5	B-E10002
M36 x 220 TG	97,00	55	60,79	22,50	5	B-E10003
M36 x 240 TG	97,00	55	60,79	22,50	5	B-E10004
M36 x 260 TG	97,00	55	60,79	22,50	5	B-E10005
M36 x 280 TG	97,00	55	60,79	22,50	5	B-E10006
M36 x 300 TG	97,00	55	60,79	22,50	5	B-E10007
M36 x 360 TG	97,00	55	60,79	22,50	5	B-E10009
M36 x 400 TG	97,00	55	60,79	22,50	5	B-E10010

Sechskantschrauben feuerverzinkt

Metrische Schraube mit Sechskantkopf und Schaft, DIN 931 / ISO 4014 Stahl 8.8; feuerverzinkt; Vollgewinde, TG: Teilgewinde;



Dimension	b mm	s mm	e mm	k mm	Stk. /Pkt.	Teile-Nr.
M10						
M10 x 40 TG	26,00	17	18,90	6,40	100	B-E41117
M10 x 45 TG	26,00	17	18,90	6,40	100	B-E41118
M10 x 50 TG	26,00	17	18,90	6,40	100	B-E41119
M10 x 55 TG	26,00	17	18,90	6,40	100	B-E41120
M10 x 60 TG	26,00	17	18,90	6,40	100	B-E41121
M10 x 65 TG	26,00	17	18,90	6,40	100	B-E41122
M10 x 70 TG	26,00	17	18,90	6,40	100	B-E41123
M10 x 75 TG	26,00	17	18,90	6,40	100	B-E41124
M10 x 80 TG	26,00	17	18,90	6,40	100	B-E41125
M10 x 90 TG	26,00	17	18,90	6,40	100	B-E41126
M10 x 100 TG	26,00	17	18,90	6,40	100	B-E41127
M10 x 110 TG	26,00	17	18,90	6,40	50	B-E41128
M10 x 120 TG	26,00	17	18,90	6,40	50	B-E41129
M12						
M12 x 45 TG	30,00	19	21,10	7,50	100	B-E41136
M12 x 50 TG	30,00	19	21,10	7,50	100	B-E41137
M12 x 55 TG	30,00	19	21,10	7,50	100	B-E41138
M12 x 60 TG	30,00	19	21,10	7,50	100	B-E41139
M12 x 65 TG	30,00	19	21,10	7,50	50	B-E41140
M12 x 70 TG	30,00	19	21,10	7,50	50	B-E41141
M12 x 75 TG	30,00	19	21,10	7,50	50	B-E41142
M12 x 80 TG	30,00	19	21,10	7,50	50	B-E41143
M12 x 90 TG	30,00	19	21,10	7,50	50	B-E41144
M12 x 100 TG	30,00	19	21,10	7,50	50	B-E41145
M12 x 110 TG	30,00	19	21,10	7,50	50	B-E41146
M12 x 120 TG	30,00	19	21,10	7,50	50	B-E41147
M12 x 130 TG	36,00	19	21,10	7,50	50	B-E41148
M12 x 140 TG	36,00	19	21,10	7,50	50	B-E41149
M12 x 150 TG	36,00	19	21,10	7,50	50	B-E41150
M12 x 160 TG	36,00	19	21,10	7,50	25	B-E41151
M12 x 180 TG	36,00	19	21,10	7,50	25	B-E41152
M12 x 200 TG	36,00	19	21,10	7,50	25	B-E41153
M16						
M16 x 55 TG	38,00	24	26,75	10,00	50	B-E41154
M16 x 60 TG	38,00	24	26,75	10,00	50	B-E41155
M16 x 65 TG	38,00	24	26,75	10,00	25	B-E41156
M16 x 70 TG	38,00	24	26,75	10,00	25	B-E41157
M16 x 75 TG	38,00	24	26,75	10,00	25	B-E41158
M16 x 80 TG	38,00	24	26,75	10,00	25	B-E41159
M16 x 90 TG	38,00	24	26,75	10,00	25	B-E41160
M16 x 100 TG	38,00	24	26,75	10,00	25	B-E41161
M16 x 110 TG	38,00	24	26,75	10,00	25	B-E41162
M16 x 120 TG	38,00	24	26,75	10,00	25	B-E41163



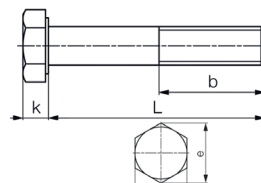
Sechskantschrauben feuerverzinkt

Metrische Schraube mit Sechskantkopf und Schaft, DIN 931 / ISO 4014 Stahl 8.8; feuerverzinkt; Vollgewinde, TG: Teilgewinde;

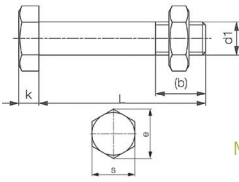
Dimension	b mm	s mm	e mm	k mm	Stk. /Pkt.	Teile-Nr.
M16 x 130 TG	44,00	24	26,75	10,00	25	B-E41164
M16 x 140 TG	44,00	24	26,75	10,00	25	B-E41165
M16 x 150 TG	44,00	24	26,75	10,00	25	B-E41166
M16 x 160 TG	44,00	24	26,75	10,00	25	B-E41167
M16 x 180 TG	44,00	24	26,75	10,00	25	B-E41168
M16 x 200 TG	44,00	24	26,75	10,00	25	B-E41169
M20						
M20 x 65 TG	46,00	30	33,53	12,50	25	B-E41170
M20 x 70 TG	46,00	30	33,53	12,50	25	B-E41171
M20 x 75 TG	46,00	30	33,53	12,50	25	B-E41172
M20 x 80 TG	46,00	30	33,53	12,50	25	B-E41173
M20 x 90 TG	46,00	30	33,53	12,50	25	B-E41174
M20 x 100 TG	46,00	30	33,53	12,50	25	B-E41175
M20 x 110 TG	46,00	30	33,53	12,50	25	B-E41176
M20 x 120 TG	46,00	30	33,53	12,50	25	B-E41177
M20 x 130 TG	52,00	30	33,53	12,50	25	B-E41178
M20 x 140 TG	52,00	30	33,53	12,50	25	B-E41179
M20 x 150 TG	52,00	30	33,53	12,50	25	B-E41180
M20 x 160 TG	52,00	30	33,53	12,50	10	B-E41181
M20 x 180 TG	52,00	30	33,53	12,50	10	B-E41182
M20 x 200 TG	52,00	30	33,53	12,50	10	B-E41183
M20 x 220 TG	65,00	30	33,53	12,50	5	B-E41184
M20 x 240 TG	65,00	30	33,53	12,50	5	B-E41185
M20 x 260 TG	65,00	30	33,53	12,50	5	B-E41186
M20 x 300 TG	65,00	30	33,53	12,50	5	B-E41188
M24						
M24 x 75 TG	54,00	36	39,98	15,00	25	B-E41192
M24 x 80 TG	54,00	36	39,98	15,00	25	B-E41193
M24 x 90 TG	54,00	36	39,98	15,00	10	B-E41194
M24 x 100 TG	54,00	36	39,98	15,00	10	B-E41195
M24 x 110 TG	54,00	36	39,98	15,00	10	B-E41196
M24 x 120 TG	54,00	36	39,98	15,00	10	B-E41197
M24 x 130 TG	60,00	36	39,98	15,00	10	B-E41198
M24 x 140 TG	60,00	36	39,98	15,00	10	B-E41199
M24 x 150 TG	60,00	36	39,98	15,00	10	B-E41200
M24 x 160 TG	60,00	36	39,98	15,00	10	B-E41201
M24 x 180 TG	60,00	36	39,98	15,00	5	B-E41202
M24 x 200 TG	60,00	36	39,98	15,00	5	B-E41203
M24 x 220 TG	73,00	36	39,98	15,00	5	B-E41204
M24 x 240 TG	73,00	36	39,98	15,00	5	B-E41205
M24 x 260 TG	73,00	36	39,98	15,00	5	B-E41206
M24 x 300 TG	73,00	36	39,98	15,00	5	B-E41208
M27						
M27 x 90 TG	60,00	41	45,20	17,00	10	B-E41213

Sechskantschrauben feuerverzinkt

Metrische Schraube mit Sechskantkopf und Schaft, DIN 931 / ISO 4014 Stahl 8.8; feuerverzinkt; Vollgewinde, TG: Teilgewinde;



Dimension	b mm	s mm	e mm	k mm	Stk. /Pkt.	Teile-Nr.
M27 x 100 TG	60,00	41	45,20	17,00	10	B-E41214
M27 x 110 TG	60,00	41	45,20	17,00	5	B-E41215
M27 x 120 TG	60,00	41	45,20	17,00	5	B-E41216
M27 x 130 TG	66,00	41	45,20	17,00	5	B-E41217
M27 x 140 TG	66,00	41	45,20	17,00	5	B-E41218
M27 x 150 TG	66,00	41	45,20	17,00	5	B-E41219
M27 x 160 TG	66,00	41	45,20	17,00	5	B-E41220
M27 x 180 TG	66,00	41	45,20	17,00	5	B-E41221
M27 x 200 TG	66,00	41	45,20	17,00	5	B-E41222
M30						
M30 x 90 TG	66,00	46	50,85	18,70	5	B-E41228
M30 x 100 TG	66,00	46	50,85	18,70	5	B-E41229
M30 x 110 TG	66,00	46	50,85	18,70	5	B-E41230
M30 x 120 TG	66,00	46	50,85	18,70	5	B-E41231
M30 x 130 TG	72,00	46	50,85	18,70	5	B-E41232
M30 x 140 TG	72,00	46	50,85	18,70	5	B-E41233
M30 x 150 TG	72,00	46	50,85	18,70	5	B-E41234
M30 x 160 TG	72,00	46	50,85	18,70	5	B-E41235
M30 x 180 TG	72,00	46	50,85	18,70	5	B-E41236
M30 x 200 TG	72,00	46	50,85	18,70	5	B-E41237
M30 x 220 TG	82,00	46	50,85	18,70	5	B-E41238
M30 x 240 TG	82,00	46	50,85	18,70	5	B-E41239
M36						
M36 x 120 TG	78,00	55	60,79	22,50	5	B-E41244
M36 x 130 TG	84,00	55	60,79	22,50	5	B-E41245
M36 x 140 TG	84,00	55	60,79	22,50	5	B-E41246
M36 x 150 TG	84,00	55	60,79	22,50	5	B-E41247
M36 x 160 TG	84,00	55	60,79	22,50	5	B-E41248
M36 x 180 TG	84,00	55	60,79	22,50	5	B-E41249
M36 x 200 TG	84,00	55	60,79	22,50	5	B-E41250
M36 x 220 TG	97,00	55	60,79	22,50	5	B-E41251



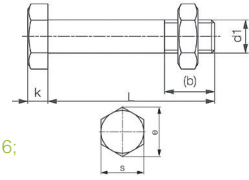
Sechskantschrauben DIN 7990

Metrische Schraube aus Stahl mit Sechskantkopf und Mutter; DIN 7990 Stahl 4.6; feuerverzinkt; für Stahlkonstruktionen; VG: Vollgewinde, TG: Teilgewinde;

Dimension	b mm	s mm	e mm	k mm	Stk. /Pkt.	Teile-Nr.
M12						
M12 x 30 TG	17,75	19	20,88	8,00	100	B-E39384
M12 x 35 TG	17,75	19	20,88	8,00	100	B-E39385
M12 x 40 TG	17,75	19	20,88	8,00	100	B-E39386
M12 x 45 TG	17,75	19	20,88	8,00	100	B-E39387
M12 x 50 TG	17,75	19	20,88	8,00	100	B-E39388
M12 x 55 TG	17,75	19	20,88	8,00	100	B-E39389
M12 x 60 TG	17,75	19	20,88	8,00	100	B-E39390
M12 x 65 TG	17,75	19	20,88	8,00	50	B-E39391
M12 x 70 TG	17,75	19	20,88	8,00	50	B-E39392
M12 x 75 TG	17,75	19	20,88	8,00	50	B-E39393
M12 x 80 TG	17,75	19	20,88	8,00	50	B-E39394
M12 x 85 TG	17,75	19	20,88	8,00	50	B-E39395
M12 x 90 TG	17,75	19	20,88	8,00	50	B-E39396
M12 x 100 TG	17,75	19	20,88	8,00	50	B-E39397
M16						
M16 x 35 TG	21,00	24	26,17	10,00	50	B-E39398
M16 x 40 TG	21,00	24	26,17	10,00	50	B-E39399
M16 x 45 TG	21,00	24	26,17	10,00	50	B-E39400
M16 x 50 TG	21,00	24	26,17	10,00	50	B-E39401
M16 x 55 TG	21,00	24	26,17	10,00	50	B-E39402
M16 x 60 TG	21,00	24	26,17	10,00	50	B-E39403
M16 x 65 TG	21,00	24	26,17	10,00	25	B-E39404
M16 x 70 TG	21,00	24	26,17	10,00	25	B-E39405
M16 x 75 TG	21,00	24	26,17	10,00	25	B-E39406
M16 x 80 TG	21,00	24	26,17	10,00	25	B-E39407
M16 x 85 TG	21,00	24	26,17	10,00	25	B-E39408
M16 x 90 TG	21,00	24	26,17	10,00	25	B-E39409
M16 x 95 TG	21,00	24	26,17	10,00	25	B-E39410
M16 x 100 TG	21,00	24	26,17	10,00	25	B-E39411
M20						
M20 x 40 TG	23,50	30	32,95	13,00	25	B-E39412
M20 x 45 TG	23,50	30	32,95	13,00	25	B-E39413
M20 x 50 TG	23,50	30	32,95	13,00	25	B-E39414
M20 x 55 TG	23,50	30	32,95	13,00	25	B-E39415
M20 x 60 TG	23,50	30	32,95	13,00	25	B-E39416
M20 x 65 TG	23,50	30	32,95	13,00	25	B-E39417
M20 x 70 TG	23,50	30	32,95	13,00	25	B-E39418
M20 x 75 TG	23,50	30	32,95	13,00	25	B-E39419
M20 x 80 TG	23,50	30	32,95	13,00	25	B-E39420
M20 x 85 TG	23,50	30	32,95	13,00	25	B-E39421
M20 x 90 TG	23,50	30	32,95	13,00	25	B-E39422
M20 x 95 TG	23,50	30	32,95	13,00	25	B-E39423
M20 x 100 TG	23,50	30	32,95	13,00	25	B-E39424

Sechskantschrauben DIN 7990

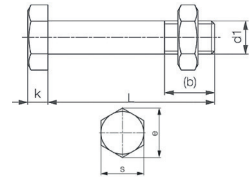
Metrische Schraube aus Stahl mit Sechskantkopf und Mutter; DIN 7990 Stahl 4.6; feuerverzinkt; für Stahlkonstruktionen; VG: Vollgewinde, TG: Teilgewinde;



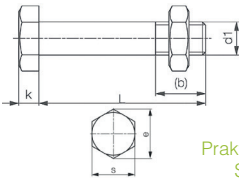
Dimension	b mm	s mm	e mm	k mm	Stk. /Pkt.	Teile-Nr.
M24						
M24 x 50 TG	26,00	36	39,55	15,00	25	B-E39425
M24 x 55 TG	26,00	36	39,55	15,00	25	B-E39426
M24 x 60 TG	26,00	36	39,55	15,00	25	B-E39427
M24 x 65 TG	26,00	36	39,55	15,00	25	B-E39428
M24 x 70 TG	26,00	36	39,55	15,00	25	B-E39429
M24 x 75 TG	26,00	36	39,55	15,00	25	B-E39430
M24 x 80 TG	26,00	36	39,55	15,00	25	B-E39431
M24 x 85 TG	26,00	36	39,55	15,00	10	B-E39432
M24 x 90 TG	26,00	36	39,55	15,00	10	B-E39433
M24 x 95 TG	26,00	36	39,55	15,00	10	B-E39434
M24 x 100 TG	26,00	36	39,55	15,00	10	B-E39435
M27						
M27 x 60 TG	29,00	41	45,20	17,00	10	B-E39436
M27 x 65 TG	29,00	41	45,20	17,00	10	B-E39437
M27 x 70 TG	29,00	41	45,20	17,00	10	B-E39438
M27 x 75 TG	29,00	41	45,20	17,00	10	B-E39439
M27 x 80 TG	29,00	41	45,20	17,00	10	B-E39440
M27 x 85 TG	29,00	41	45,20	17,00	10	B-E39441
M27 x 90 TG	29,00	41	45,20	17,00	10	B-E39442

SB-Garnitur nach EN 15048-1 ISO 4014

Praktische SB-Garnituren für Stahlkonstruktionen; ISO 4014, EN 15048; feuerverzinkt; Stahl 8,8; Lieferumfang: 1 Schraube, 1 Mutter; VG: Vollgewinde, TG: Teilgewinde;



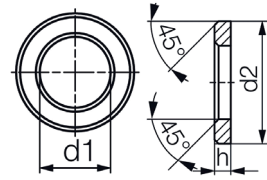
Dimension	b mm	s mm	e mm	k mm	Stk. /Pkt.	Teile-Nr.
M12						
M12 x 50 TG	30,00	18	20,03	7,50	100	B-735870
M12 x 55 TG	30,00	18	20,03	7,50	100	B-735871
M12 x 60 TG	30,00	18	20,03	7,50	100	B-735872
M12 x 65 TG	30,00	18	20,03	7,50	50	B-735873
M12 x 70 TG	30,00	18	20,03	7,50	50	B-735874
M12 x 75 TG	30,00	18	20,03	7,50	50	B-735875
M12 x 80 TG	30,00	18	20,03	7,50	50	B-735876
M12 x 90 TG	30,00	18	20,03	7,50	50	B-735877
M12 x 100 TG	30,00	18	20,03	7,50	50	B-735878
M12 x 110 TG	30,00	18	20,03	7,50	50	B-735879
M12 x 120 TG	30,00	18	20,03	7,50	50	B-735880



SB-Garnitur nach EN 15048-1 ISO 4014

Praktische SB-Garnituren für Stahlkonstruktionen; ISO 4014, EN 15048; feuerverzinkt;
Stahl 8,8; Lieferumfang: 1 Schraube, 1 Mutter; VG: Vollgewinde, TG: Teilgewinde;

Dimension	b mm	s mm	e mm	k mm	Stk. /Pkt.	Teile-Nr.
M16						
M16 x 55 TG	38,00	24	26,75	10,00	50	B-735881
M16 x 60 TG	38,00	24	26,75	10,00	50	B-735882
M16 x 65 TG	38,00	24	26,75	10,00	25	B-735883
M16 x 70 TG	38,00	24	26,75	10,00	25	B-735884
M16 x 75 TG	38,00	24	26,75	10,00	25	B-735885
M16 x 80 TG	38,00	24	26,75	10,00	25	B-735886
M16 x 90 TG	38,00	24	26,75	10,00	25	B-735887
M16 x 100 TG	38,00	24	26,75	10,00	25	B-735888
M16 x 110 TG	38,00	24	26,75	10,00	25	B-735889
M16 x 120 TG	38,00	24	26,75	10,00	25	B-735890
M16 x 130 TG	44,00	24	26,75	10,00	25	B-735891
M16 x 140 TG	44,00	24	26,75	10,00	25	B-735892
M16 x 150 TG	44,00	24	26,75	10,00	25	B-735893
M16 x 160 TG	44,00	24	26,75	10,00	25	B-735894
M20						
M20 x 65 TG	46,00	30	39,98	12,50	25	B-735895
M20 x 70 TG	46,00	30	39,98	12,50	25	B-735896
M20 x 75 TG	46,00	30	39,98	12,50	25	B-735897
M20 x 80 TG	46,00	30	39,98	12,50	25	B-735898
M20 x 90 TG	46,00	30	39,98	12,50	25	B-735899
M20 x 100 TG	46,00	30	39,98	12,50	25	B-735900
M20 x 110 TG	46,00	30	39,98	12,50	25	B-735901
M20 x 120 TG	46,00	30	39,98	12,50	25	B-735902
M20 x 130 TG	52,00	30	39,98	12,50	25	B-735903
M20 x 140 TG	52,00	30	39,98	12,50	25	B-735904
M20 x 150 TG	52,00	30	39,98	12,50	25	B-735905
M20 x 160 TG	52,00	30	39,98	12,50	10	B-735906
M20 x 180 TG	52,00	30	39,98	12,50	10	B-735908
M24						
M24 x 80 TG	54,00	36	39,98	15,00	25	B-735910
M24 x 90 TG	54,00	36	39,98	15,00	10	B-735911
M24 x 100 TG	54,00	36	39,98	15,00	10	B-735912
M24 x 110 TG	54,00	36	39,98	15,00	10	B-735913
M24 x 120 TG	54,00	36	39,98	15,00	10	B-735914
M24 x 130 TG	60,00	36	39,98	15,00	10	B-735915
M24 x 140 TG	60,00	36	39,98	15,00	10	B-735916
M24 x 150 TG	60,00	36	39,98	15,00	10	B-735917
M24 x 160 TG	60,00	36	39,98	15,00	10	B-735918
M24 x 180 TG	60,00	36	39,98	15,00	10	B-735919



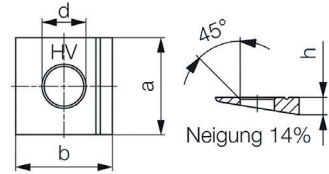
Scheiben rund EN 14399-6

Scheiben rund für HV-Schrauben in Stahlkonstruktionen; Stahl C 45; feuerverzinkt;

d1 mm	d2 mm	für Schrauben	h mm	Stk. /Pkt.	Teile-Nr.
13	24,00	M12	3,00	400	B-402082
17	30,00	M16	4,00	200	B-402077
21	37,00	M20	4,00	200	B-402074
23	39,00	M22	4,00	200	B-402086
24	44,00	M24	4,00	200	B-402079
28	50,00	M27	5,00	100	B-402084
31	56,00	M30	5,00	100	B-402085
37	66,00	M36	6,00	50	B-402087

Scheiben vierkant DIN 6917

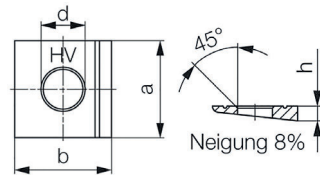
Scheiben DIN 6917 Stahl C 45; vierkant; keilförmig für HV-Schrauben an I-Profilen in Stahlkonstruktionen, Stahl C 45; feuerverzinkt;



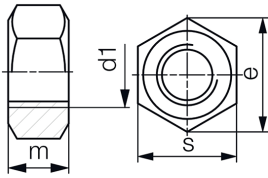
b mm	a mm	für Schrauben	h mm	Stk. /Pkt.	Teile-Nr.
30,00	26,00	M12	6,20	200	B-E31740
36,00	32,00	M16	7,50	200	B-E31741
44,00	40,00	M20	9,20	100	B-E31742
56,00	56,00	M24	10,80	50	B-E31743
56,00	56,00	M27	10,80	50	B-E31744

Scheiben vierkant DIN 6918

Scheiben DIN 6918 Stahl C 45; vierkant; keilförmig für HV-Schrauben an U-Profilen in Stahlkonstruktionen; feuerverzinkt;



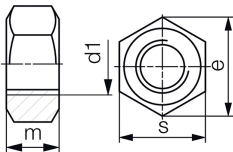
b mm	a mm	für Schrauben	h mm	Stk. /Pkt.	Teile-Nr.
30,00	26,00	M12	4,90	200	B-E31745
36,00	32,00	M16	5,90	200	B-E31746
44,00	40,00	M20	7,00	100	B-E31747
56,00	56,00	M24	8,50	100	B-E31748
56,00	56,00	M27	8,50	50	B-E31749
62,00	62,00	M30	9,00	50	B-E36955



Sechskantmuttern DIN 934

Sechskantmuttern aus Stahl mit Innengewinde nach Norm, ISO-passend; DIN 934; Stahl 8; feuerverzinkt;

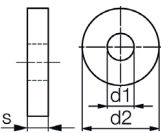
s mm	d1 mm	e mm	m mm	Stk. /Pkt.	Teile-Nr.
10	M6	11,05	5,00	1000	B-E40276
13	M8	14,38	6,50	1000	B-E40277
17	M10	17,77	8,00	500	B-E40278
19	M12	20,03	10,00	500	B-E40279
22	M14	23,36	11,00	250	B-E40280
24	M16	26,75	13,00	200	B-E40281
27	M18	29,56	15,00	50	B-E40282
30	M20	32,95	16,00	100	B-E40283
32	M22	37,29	18,00	50	B-E40284
36	M24	39,55	19,00	50	B-E40285
41	M27	45,20	22,00	25	B-E40317
46	M30	50,85	24,00	25	B-E40318
55	M36	60,79	26,00	60	B-E40319



Sechskantmuttern EN 14399-4

Sechskantmuttern aus Stahl nach Norm für Verbindungen mit HV-Schrauben in Stahlkonstruktionen; EN 14399-4; Stahl 10; feuerverzinkt;

s mm	d1 mm	e mm	m mm	Stk. /Pkt.	Teile-Nr.
22	M12	23,91	10,00	200	B-402064
27	M16	29,56	13,00	200	B-402063
32	M20	35,03	16,00	100	B-402062
36	M22	39,55	18,00	50	B-402068
41	M24	45,20	20,00	50	B-402066
46	M27	50,85	22,00	25	B-402065
50	M30	55,37	24,00	25	B-402067
60	M36	66,44	29,00	15	B-402073



Scheiben DIN 7989-1

Scheiben DIN 7989-1; für Stahlkonstruktionen; Stahl; feuerverzinkt;

s mm	d1 mm	d2 mm	für Schrauben	Stk. /Pkt.	Teile-Nr.
8	14	24,00	M12	200	B-E39443
8	18	30,00	M16	200	B-E39444
8	22	37,00	M20	200	B-E39445
8	26	44,00	M24	100	B-E39446
8	30	50,00	M27	50	B-E39447